

aylık ekonomi bülteni

ŞUBAT 2018

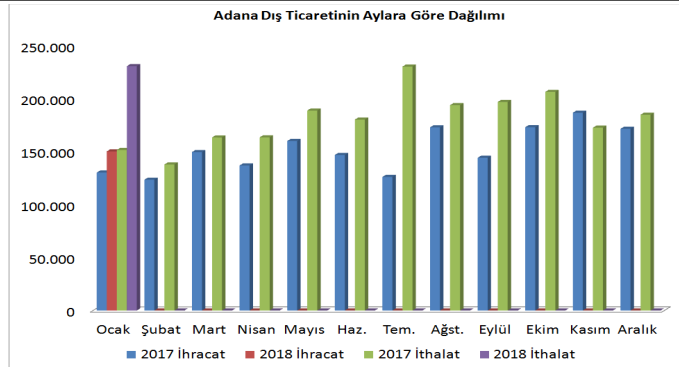
*Aylık bültenimiz ilgili ay içinde açıklanan en son verilere göre Yazı İşleri ve Kararlar Müdürlüğü'nce düzenlenmiştir.

**GEÇEN YILIN
AYNI DÖNEMİNE
GÖRE AYLIK
İHRACAT %15,3,
İTHALAT %52,2
DEĞİŞİM
GÖSTERDİ**

TÜRKİYE İSTATİSTİK KURUMU DIŞ TİCARET RAKAMLARI

Türkiye İstatistik Kurumu verilerine göre Adana'nın ihracatı 2018 yılı Ocak ayında bir önceki yılın aynı ayına göre yüzde 15,3 artış kaydetti. Bu dönemde 150 milyon 322 bin dolar tutarında ihracat gerçekleşti. İthalat ise 2018 yılı Ocak ayında yüzde 52,2 oranında artışla 230 milyon 840 bin dolar oldu. Adana ihracatının ithalatı karşılama oranı ise 2017 yılı Ocak ayında yüzde 85,9 iken, 2018 yılı Ocak ayında yüzde 65,1 olarak gerçekleşti. 2018 yılı Ocak ayı 12 aylık toplamda ise ihracatta yüzde 14,4, ithalatta ise yüzde 17,2 artış oldu. İhracatın ithalatı karşılama oranı 2017 yılı Ocak ayı 12 aylık periyotta yüzde 83,9 iken, 2018 yılı aynı dönemde yüzde 81,9'a geriledi.

| | | 2017 | | % | 2018 | | % |
|------------------|---------|-------------|-------------|------|------------|------------|------|
| | | Ocak Yıllık | Ocak Yıllık | | Ocak Ayı | Ocak Ayı | |
| İhracat (Bin \$) | Adana | 1.610.327 | 1.842.950 | 14,4 | 130.337 | 150.322 | 15,3 |
| | Türkiye | 144.308.062 | 158.228.129 | 9,6 | 11.248.475 | 12.456.839 | 10,7 |
| İthalat (Bin \$) | Adana | 1.920.395 | 2.251.036 | 17,2 | 151.702 | 230.840 | 52,2 |
| | Türkiye | 200.741.127 | 239.731.671 | 19,4 | 15.591.899 | 21.523.951 | 38,0 |
| Karşılama Oranı% | Adana | 83,9 | 81,9 | | 85,9 | 65,1 | |
| | Türkiye | 71,9 | 66,0 | | 72,1 | 57,9 | |



| Yıllar | Bin \$ | Ocak | Şubat | Mart | Nisan | Mayıs | Haz. | Tem. | Ağst. | Eylül | Ekim | Kasım | Aralık | Toplam |
|--------|---------|---------|---------|---------|---------|---------|---------|---------|---------|---------|---------|---------|---------|-----------|
| 2017 | İhracat | 130.337 | 123.560 | 149.672 | 137.045 | 160.128 | 146.951 | 126.227 | 173.023 | 144.290 | 173.193 | 186.896 | 171.644 | 1.822.966 |
| 2018 | İhracat | 150.322 | | | | | | | | | | | | 150.322 |
| 2017 | İthalat | 151.702 | 137.982 | 163.491 | 163.603 | 188.940 | 180.403 | 230.463 | 194.036 | 197.042 | 206.555 | 172.742 | 184.939 | 2.171.897 |
| 2018 | İthalat | 230.840 | | | | | | | | | | | | 230.840 |

Ocak Ayı Ürün Gruplarına Göre İhracat (\$)

| ÜRÜN GRUBU | 2017 | 2018 | % |
|--|-------------|-------------|-------|
| DOKUMAYA EL VERİŞLİ MADDELER VE BUNLARDAN MAMUL EŞYA | 28.485.930 | 30.848.768 | |
| BİTKİSEL ÜRÜNLER | 27.663.908 | 30.817.631 | 11,4 |
| PLASTİK VE PLASTİK ÜRÜNLERİ; KAUÇUK VE KAUÇUK ÜRÜNLERİ | 15.341.358 | 18.845.119 | 22,8 |
| MAKİNALAR VE MEKANİK CİHAZLAR; | 6.376.161 | 13.508.629 | 111,9 |
| GIDA SANAYİ MÜSTAHZARLARI; | 6.595.037 | 12.578.338 | 90,7 |
| CANLI HAYVANLAR VE HAYVANSAL ÜRÜNLER | 8.204.063 | 8.773.516 | 6,9 |
| ADI METALLER VE ADI METALLERDEN EŞYA | 6.624.353 | 8.048.916 | 21,5 |
| KİMYA SANAYİ VE BUNA BAĞLI SANAYİ ÜRÜNLERİ | 7.876.966 | 7.162.503 | -9,1 |
| İNİNERAL ÜRÜNLER | 4.362.512 | 6.717.322 | 54,0 |
| MUHTELİF MAMUL EŞYA | 4.256.749 | 4.541.490 | 6,7 |
| ARAÇLAR, HAVA ARAÇLARI, GEMİLER VE İLGİLİ TAŞIMA ARAÇLARI | 10.056.557 | 2.795.347 | -72,2 |
| AĞAÇ VE AHAŞAP EŞYA; | 1.297.882 | 1.636.252 | 26,1 |
| AYAKKABILAR, BAŞLIKLAR,ŞEMSIYELER, GÜNEŞ ŞEMSIYELERİ, BASTONLAR, İSKEMLE BASTONLAR, KEMERLER, KIRBAÇLAR VE BUNLARIN AKSAM; | 588.944 | 1.327.116 | 125,3 |
| ODUN VEYA DİĞER LİFLİ SELÜLOZİK MADDELER | 1.254.556 | 1.261.022 | 0,5 |
| OPTİK ALET VE CİHAZLAR, FOTOĞRAF, SINEMA, OLÇU, KONTROL, AYAR ALET VE CİHAZLARI; | 361.883 | 668.611 | 84,8 |
| TAŞ, ALÇI, ÇİMENTO, AMYANT, MIKA VEYA BENZERİ MADDELERDEN EŞYA; | 954.286 | 613.233 | -35,7 |
| SILAHLAR VE MUHİMMAT; BUNLARIN AKSAM, PARÇA VE AKSESUARİ | | 84.569 | - |
| HAYVANSAL VE BİTKİSEL KATI VE SIVI YAĞLAR | 26.034 | 76.520 | - |
| DERİLER, KOŞELELER, POSTLAR, KURKLER VE BU MADDELERDEN MAMUL EŞYA; | 9.891 | 15.802 | - |
| TABİİ VEYA KÜLTÜR İNCİLER, KIYMETLİ VEYA YARI KIYMETLİ TAŞLAR, KIYMETLİ METALLER; | | 1.205 | - |
| Genel Toplam | 130.337.070 | 150.321.909 | 15,3 |

Ocak Ayı En Fazla İhracat Yapılan İlk 10 Ülke (\$)

| ÜLKE | 2017 | 2018 | % |
|-------------------|------------|------------|-------|
| İrak | 44.485.198 | 22.048.881 | -50,4 |
| Almanya | 24.676.452 | 11.630.622 | -52,9 |
| İspanya | 20.295.810 | 10.256.339 | -49,5 |
| Suriye | 7.565.018 | 8.762.609 | 15,8 |
| Cezayir | 2.849.274 | 6.273.359 | 120,2 |
| Rusya Federasyonu | 12.070.847 | 5.858.292 | -51,5 |
| Hollanda | 5.994.206 | 5.189.683 | -13,4 |
| İtalya | 13.208.113 | 5.166.542 | -60,9 |
| İngiltere | 6.409.067 | 4.362.836 | -31,9 |
| ABD | 23.584.585 | 4.330.411 | -81,6 |

Ocak Ayı Ülke Gruplarına Göre İhracat (\$)

| ÜLKE GRUBU | 2017 | 2018 | % |
|---------------------|------------|------------|-------|
| Avrupa Birliği | 47.580.318 | 57.619.602 | 21,1 |
| Orta Doğu Ülkeleri | 41.549.202 | 48.738.441 | 17,3 |
| Komşu Ülkeler | 34.390.624 | 40.970.875 | 19,1 |
| Gelişmiş Sekiz Ülke | 36.166.999 | 34.279.787 | -5,2 |
| Afrika Ülkeleri | 6.838.797 | 14.349.506 | 109,8 |
| Türki Cumhuriyetler | 3.757.635 | 5.709.109 | 51,9 |
| Uzak Doğu Ülkeleri | 5.016.127 | 5.602.412 | 11,7 |

Kaynak : TÜİK

aylık ekonomi bülteni

TİM VERİLERİNE GÖRE ŞUBAT AYINDA İHRACAT AYLIK %13,6 DEĞİŞİM GÖSTERDİ

TÜRKİYE İHRACATÇILAR BİRLİĞİ VERİLERİNE GÖRE DIŞ TİCARET

Türkiye İhracatçılar Meclisi (TİM) ihracat verileri, firmaların kanuni adresleri bazında kayıtlı oldukları illere göre açıklanmaktadır. TÜİK tarafından resmi olarak açıklanan dış ticaret verileri ise firmaların vergi numaralarının kayıtlı olduğu illere göre açıklanmaktadır. Bu nedenle iki veri arasında farklılık oluşabilmektedir.

Bu kapsamda TİM verilerine göre 2018 yılı Şubat ayında Adana ili ihracatında geçen yılın aynı ayına göre yüzde 13,6 artış olmuştur. Bir önceki yıl yüzde 0,4 azalış gerçekleşmişti.

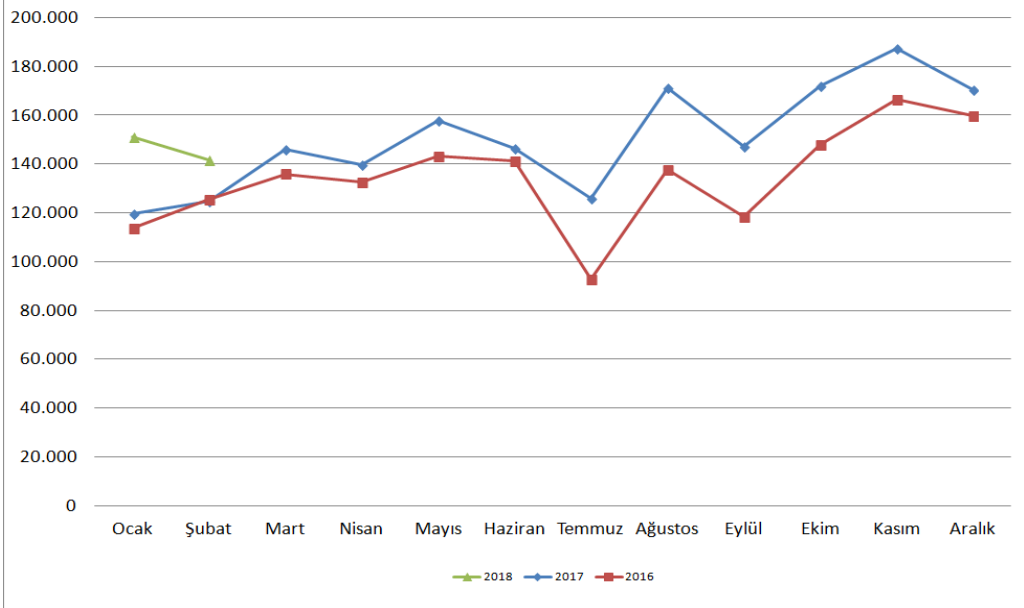
Adana İhracatının Sektörlere Göre Dağılımı (2017-2018 Bin \$)

| SEKTÖR | 1 OCAK - 28 ŞUBAT | | |
|--|-------------------|----------------|-------------|
| | 2017 | 2018 | DEĞ. % |
| Tekstil ve Hammaddeleri | 47.421 | 49.075 | 3,5 |
| Kimyevi Maddeler ve Mamulleri | 41.414 | 47.428 | 14,5 |
| Hububat, Bakliyat, Yağlı Tohumlar ve Mamulleri | 25.451 | 42.234 | 65,9 |
| Yaş Meyve ve Sebze | 30.234 | 30.465 | 0,8 |
| Hazır giyim ve Konfeksiyon | 14.662 | 18.979 | 29,4 |
| Su Ürünleri ve Hayvansal Mamuller | 18.111 | 15.712 | -13,2 |
| Makine ve Aksamları | 6.372 | 14.260 | 123,8 |
| Mobilya, Kağıt ve Orman Ürünleri | 12.403 | 12.967 | 4,6 |
| Çelik | 11.467 | 12.018 | 4,8 |
| Otomotiv Endüstrisi | 8.529 | 9.264 | 8,6 |
| Madencilik Ürünleri | 6.540 | 6.918 | 5,8 |
| İklimlendirme Sanayii | 5.303 | 6.814 | 28,5 |
| Elektrik Elektronik ve Hizmet | 3.309 | 6.160 | 86,2 |
| Çimento Cam Seramik ve Toprak Ürünleri | 4.351 | 5.993 | 37,8 |
| Demir ve Demir Dışı Metaller | 3.992 | 4.922 | 23,3 |
| Savunma ve Havacılık Sanayii | 230 | 2.604 | 1030,1 |
| Meyve Sebze Mamulleri | 2.231 | 2.485 | 11,4 |
| Deri ve Deri Mamulleri | 691 | 2.468 | 257,4 |
| Kuru Meyve ve Mamulleri | 603 | 844 | 39,9 |
| Halı | 430 | 637 | 48,2 |
| Süs Bitkileri ve Mam. | 407 | 434 | 6,8 |
| Fındık ve Mamulleri | 215 | 136 | -36,5 |
| Zeytin ve Zeytinyağı | 29 | 84 | 187,2 |
| Diğer Sanayi Ürünleri | 69 | 66 | -5,2 |
| Mücevher | 29 | 58 | 98,1 |
| Gemi ve Yat | 23 | 0 | -100,0 |
| Tütün | 0 | 0 | |
| TOPLAM | 244.514 | 293.026 | 19,8 |

Adana İhracatının Aylara Göre Dağılımı (2016-2018) Bin \$

| Yıl/Ay | 2016 | 2017 | 2018 | 2017/2016 % | 2018/2017 % |
|---------------|------------------|------------------|----------------|-------------|-------------|
| Ocak | 113.633 | 119.697 | 151.186 | 5,3 | 26,3 |
| Şubat | 125.401 | 124.846 | 141.840 | -0,4 | 13,6 |
| Mart | 135.928 | 145.828 | | 7,3 | |
| Nisan | 132.611 | 139.599 | | 5,3 | |
| Mayıs | 143.179 | 157.638 | | 10,1 | |
| Haziran | 141.073 | 146.462 | | 3,8 | |
| Temmuz | 92.826 | 125.847 | | 35,6 | |
| Ağustos | 137.840 | 171.170 | | 24,2 | |
| Eylül | 118.373 | 147.226 | | 24,4 | |
| Ekim | 148.005 | 171.819 | | 16,1 | |
| Kasım | 166.397 | 187.375 | | 12,6 | |
| Aralık | 159.684 | 170.408 | | 6,7 | |
| TOPLAM | 1.679.454 | 1.807.915 | 293.026 | 7,6 | |

Adana İhracatının Aylara Göre Dağılım Grafiği (Bin \$)



Kaynak: Türkiye İhracatçılar Meclisi (TİM)

aylık ekonomi bülteni

**ELEKTRİK
TÜKETİMİNDE
BİR ÖNCEKİ AYA
GÖRE %-9,2
GEÇEN YILIN
AYNI AYINA
GÖRE %13,8
DEĞİŞİM
GERÇEKLEŞTİ**

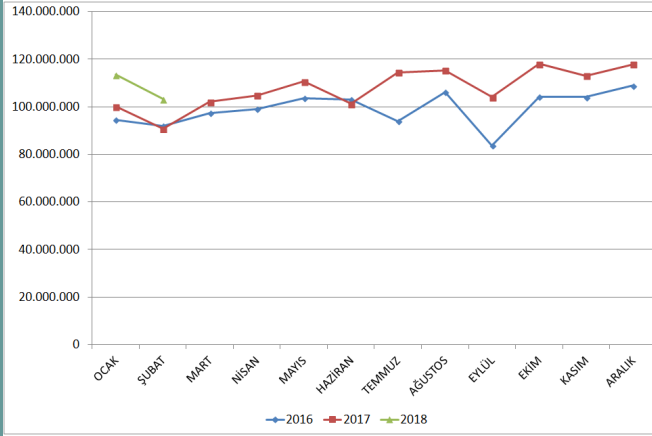
**DOĞALGAZ
TÜKETİMİNDE
BİR ÖNCEKİ AYA
GÖRE %-20,4,
GEÇEN YILIN
AYNI AYINA
GÖRE %2,8
DEĞİŞİM
GERÇEKLEŞTİ**

ORGANİZE SANAYİ BÖLGESİ ELEKTRİK VE DOĞALGAZ TÜKETİMLERİ

Elektrik Tüketimi (kWh) 2016-2018

| Yıllar | OCAK | ŞUBAT | MART | NİSAN | MAYIS | HAZİRAN | TEMMUZ | AĞUSTOS | EYLÜL | EKİM | KASIM | ARALIK | TOPLAM |
|-----------------------|-------------|-------------|-------------|-------------|-------------|-------------|-------------|-------------|-------------|-------------|-------------|-------------|---------------|
| 2016 | 94.575.165 | 91.962.643 | 97.359.162 | 98.996.555 | 103.465.685 | 102.983.919 | 93.808.119 | 106.164.608 | 83.738.242 | 104.054.540 | 104.034.192 | 108.872.849 | 1.190.014.669 |
| Bir Önceki Aya Göre % | - | -2,8 | 5,9 | 1,7 | 4,5 | -0,5 | -9,9 | 13,2 | -21,1 | 24,3 | 0,0 | 16,9 | |
| 2017 | 100.072.824 | 90.685.649 | 102.019.186 | 104.770.235 | 110.553.534 | 101.235.382 | 114.485.212 | 115.248.713 | 104.062.695 | 118.050.902 | 112.983.240 | 117.845.054 | 1.292.012.626 |
| Bir Önceki Aya Göre % | -8,1 | -9,4 | 12,5 | 2,7 | 5,5 | -8,4 | 13,1 | 0,7 | -9,7 | 13,4 | -4,29 | 4,3 | |
| 2017-2016 % | 5,8 | -1,4 | 4,8 | 5,8 | 6,9 | -1,70 | 22,0 | 8,6 | 24,3 | 13,5 | 8,6 | 8,2 | 8,6 |
| 2018 | 113.626.921 | 103.166.413 | | | | | | | | | | | |
| Bir Önceki Aya Göre % | -3,6 | -9,2 | | | | | | | | | | | |
| 2018-2017 % | 13,5 | 13,8 | | | | | | | | | | | |

Elektrik Tüketiminin Aylara Göre Dağılımı kWh 2016-2018



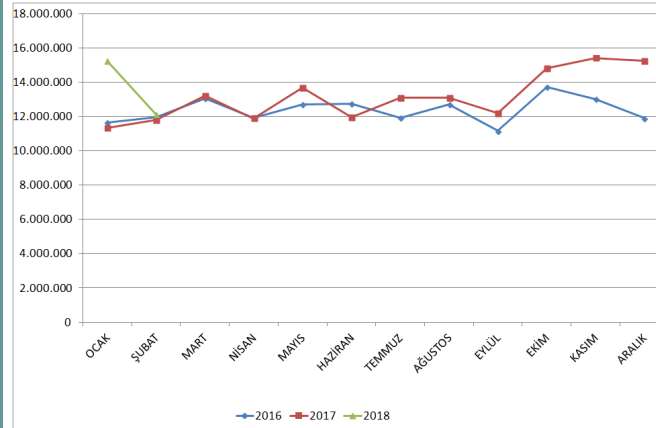
Hacı Sabancı Organize Sanayi Bölgesi'ndeki elektrik tüketimi, geçen yılın aynı ayına göre 2018 yılı Şubat ayında yüzde 13,8 arttı. Bir önceki yıl yüzde 1,4 azalış görülmüştü.

2018 yılı Şubat ayında, bir önceki aya göre yüzde 9,2 azalış yaşandı. Bir önceki yıl yüzde 9,4 azalmıştı.

Doğalgaz Tüketimi (Sm³) 2016-2018

| Yıllar | OCAK | ŞUBAT | MART | NİSAN | MAYIS | HAZİRAN | TEMMUZ | AĞUSTOS | EYLÜL | EKİM | KASIM | ARALIK | TOPLAM |
|-----------------------|------------|------------|------------|------------|------------|------------|------------|------------|------------|------------|------------|------------|-------------|
| 2016 | 11.648.532 | 11.948.525 | 13.072.671 | 11.927.396 | 12.694.828 | 12.759.865 | 11.926.525 | 12.719.200 | 11.164.930 | 13.709.440 | 13.021.547 | 11.903.486 | 148.496.945 |
| Bir Önceki Aya Göre % | - | 2,6 | 9,4 | -8,8 | 6,4 | 0,5 | -6,5 | 6,6 | -12,2 | 22,8 | -5,0 | 16,9 | |
| 2017 | 11.340.420 | 11.794.341 | 13.210.852 | 11.899.065 | 13.685.000 | 11.950.000 | 13.101.336 | 13.083.656 | 12.200.498 | 14.796.725 | 15.414.558 | 15.245.000 | 157.721.451 |
| Bir Önceki Aya Göre % | -4,7 | 4,0 | 12,0 | -9,9 | 15,0 | -12,7 | 9,6 | -0,1 | -6,8 | 21,3 | 4,2 | -1,1 | |
| 2017-2016 % | -2,6 | -1,3 | 1,1 | -0,2 | 7,8 | -6,3 | 9,9 | 2,9 | 9,3 | 7,9 | 18,4 | 28,1 | 6,2 |
| 2018 | 15.228.679 | 12.129.000 | | | | | | | | | | | |
| Bir Önceki Aya Göre % | -0,1 | -20,4 | | | | | | | | | | | |
| 2018-2017 % | 34,3 | 2,8 | | | | | | | | | | | |

Doğalgaz Tüketiminin Aylara Göre Dağılımı (m3) 2015-2017



Hacı Sabancı Organize Sanayi Bölgesi'ndeki doğalgaz tüketimi, geçen yılın aynı ayına göre 2018 yılı Şubat ayında yüzde 2,8 arttı. Bir önceki yıl yüzde 1,3 azalış görülmüştü.

2018 yılı Şubat ayında, bir önceki aya göre yüzde 20,4 azalış yaşandı. Bir önceki yıl yüzde 4 artmıştı.

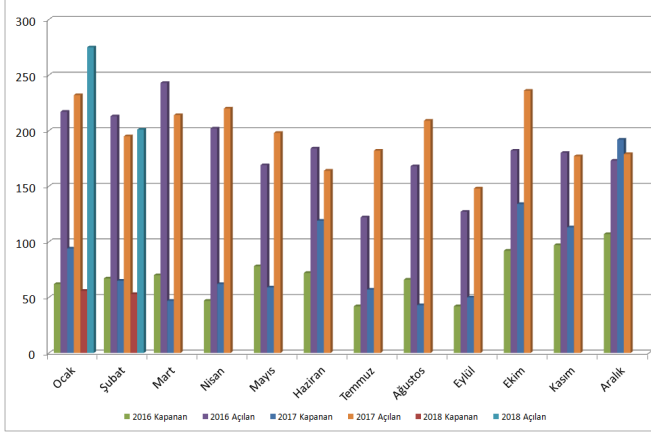
Kaynak : Organize Sanayi Bölgesi Üst Kurulusu

aylık ekonomi bülteni

ÜYE SAYIMIZ
26.252

ADANA TİCARET ODASI ÜYE İSTATİSTİKLERİ

2018 yılı Şubat ayında toplam üye sayımız 26.252 oldu. Üye sayımızda bir önceki aya göre yüzde 0,57 artış görüldü. Ocak ayındaki üye sayımız ise 26.104 idi.



Açılan-kapanan firma sayıları incelendiğinde; 2018 yılı Şubat ayında 201 firma açılırken, 53 firma kapandı. 2017 yılı Şubat ayında ise 195 firma açılmış, 65 firma kapanmıştı. Buna göre 2017 yılı Şubat ayında; geçen yılın aynı ayına göre açılan firma sayısında yüzde 3,1 artış, kapanan firma sayısında yüzde 18,5 azalış görüldü. (Yeni Türk Ticaret Kanunu'nun geçici 7. maddesi gereğince silinen üye kayıtları aylık tabloda gösterilmemiştir.)

Aylara Göre Açılan-Kapanan Firmalar (2016-2017-2018)

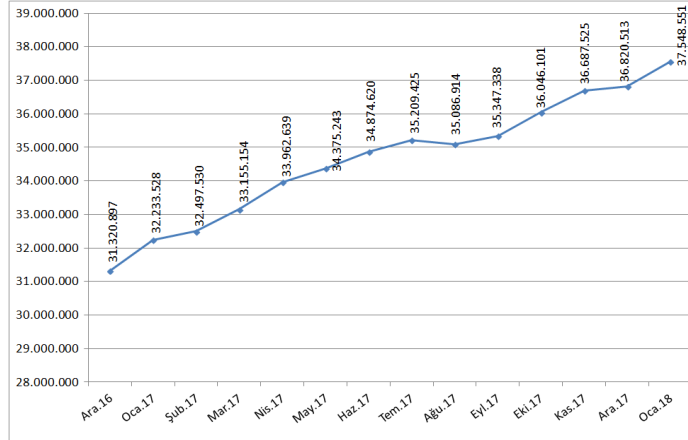
| | Ocak | Şubat | Mart | Nisan | Mayıs | Haziran | Temmuz | Ağustos | Eylül | Ekim | Kasım | Aralık | Toplam |
|---------------------|------|-------|------|-------|-------|---------|--------|---------|-------|------|-------|--------|--------------|
| 2016 Kapanan | 62 | 67 | 70 | 47 | 78 | 72 | 42 | 66 | 42 | 92 | 97 | 107 | 842 |
| 2017 Kapanan | 94 | 65 | 47 | 62 | 59 | 119 | 57 | 43 | 50 | 134 | 113 | 192 | 1035 |
| 2018 Kapanan | 56 | 53 | | | | | | | | | | | 109 |
| 2016 Açılan | 217 | 213 | 243 | 202 | 169 | 184 | 122 | 168 | 127 | 182 | 180 | 173 | 2.180 |
| 2017 Açılan | 232 | 195 | 214 | 220 | 198 | 164 | 182 | 209 | 148 | 236 | 177 | 179 | 2.354 |
| 2018 Açılan | 275 | 201 | | | | | | | | | | | 476 |

Kaynak : Adana Ticaret Odası Sicil Kayıtları

NAKDİ KREDİLER (Bin TL)

| İller | Kamu Bankaları | Özel Bankalar | Toplam |
|---------------|--------------------|----------------------|----------------------|
| Adana | 14.896.257 | 22.652.294 | 37.548.551 |
| TOPLAM | 686.135.708 | 1.384.437.604 | 2.070.573.312 |
| Adana Payı % | 2,2 | 1,6 | 1,8 |

Adana İli Nakdi Kredilerin Aylara Göre Kümülatif Dağılımı 2016-2018 (Bin TL)



Kaynak : Türkiye Bankalar Birliği Risk Merkezi

2018'in Ocak ayında Adana'daki nakdi krediler toplamı 37 milyar 548 milyon TL. olarak gerçekleşti. Bu kredilerin yüzde 39,7'si kamu bankaları, yüzde 60,3'ü özel banka kredilerinden oluştu.

Türkiye'de kullanılan nakdi kredilerin yüzde 1,8'i Adana'da kullanıldı. İllere göre kullanılan nakdi kredi toplamına göre sıralamada Adana 8. sırada yer aldı.

**ADANA'DA
KULLANILAN
NAKDİ KREDİ
TOPLAMI
37 MİLYAR
548 MİLYON TL.**

aylık ekonomi bülteni

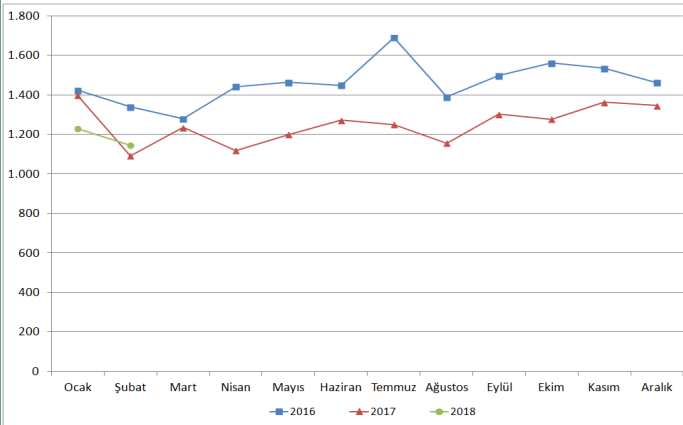
**ADANA'DA 34
MİLYON 844 BİN
TL TUTARINDA
1.144 ADET
SENET
PROTESTO
EDİLDİ**

PROTESTO EDİLEN SENETLER

Adana İli Protesto Edilen Senetlerin Adet Olarak Dağılımı

| Yıllar | İller | | | | | | | | | | | | | Toplam | |
|--------|------------|-------|-------|-------|-------|-------|---------|--------|---------|-------|-------|-------|--------|--------|--|
| | Sıralaması | Ocak | Şubat | Mart | Nisan | Mayıs | Haziran | Temmuz | Ağustos | Eylül | Ekim | Kasım | Aralık | | |
| 2018 | 10 | 1.227 | 1.144 | | | | | | | | | | | | |
| 2017 | 11 | 1.397 | 1.092 | 1.234 | 1.118 | 1.199 | 1.272 | 1.250 | 1.155 | 1.301 | 1.276 | 1.363 | 1.346 | 15.003 | |
| 2016 | 7 | 1.424 | 1.338 | 1.279 | 1.442 | 1.463 | 1.448 | 1.690 | 1.389 | 1.498 | 1.562 | 1.533 | 1.462 | 17.528 | |

Protestolu Senetlerin Aylara Göre Adet Olarak Dağılımı



2018 yılı Şubat ayında Adana ilinde protesto edilen senet sayısında geçen yılın aynı ayına göre yüzde 4,8 artış, bir önceki aya göre ise yüzde 6,8 azalış yaşandığı ve 1.144 adet senedin protesto edildiği belirtildi.

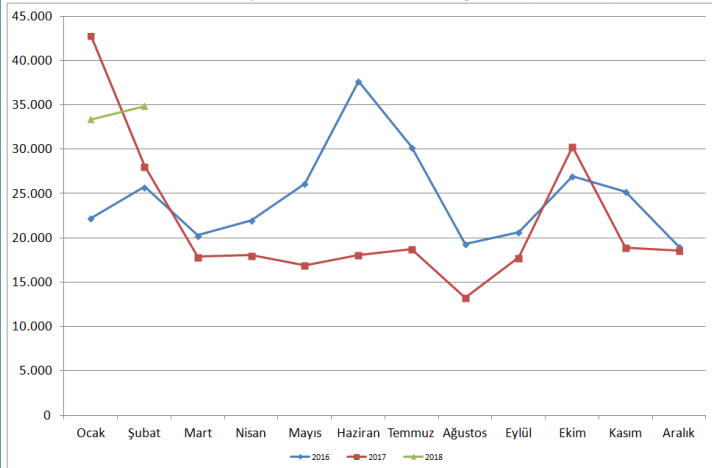
Adana iller sıralamasında, 2018 yılı Şubat ayı itibarıyla protesto edilen senet sayısında 10 sırayı aldı. Adana'nın, Türkiye genelinde protesto edilen senetler arasındaki payı ise yüzde 1,7'dir.

Kaynak : Türkiye Bankalar Birliği Risk Merkezi

Adana İli Protesto Edilen Senetlerin Tutar Olarak Dağılımı (Bin TL)

| Yıl | İller Sıralaması | Ocak | Şubat | Mart | Nisan | Mayıs | Haziran | Temmuz | Ağustos | Eylül | Ekim | Kasım | Aralık | Toplam |
|------|------------------|--------|--------|--------|--------|--------|---------|--------|---------|--------|--------|--------|--------|---------|
| 2018 | 5 | 33.359 | 34.844 | | | | | | | | | | | 68.203 |
| 2017 | 8 | 42.802 | 28.070 | 17.878 | 18.032 | 16.899 | 18.065 | 18.735 | 13.251 | 17.772 | 30.293 | 18.897 | 18.576 | 259.270 |
| 2016 | 8 | 22.243 | 25.757 | 20.264 | 21.966 | 26.151 | 37.649 | 30.255 | 19.336 | 20.645 | 26.976 | 25.225 | 18.989 | 295.457 |

Protestolu Senetlerin Aylara Göre Tutar Dağılımı (Bin TL)



2018 yılı Şubat ayında Adana ilinde protesto edilen senet tutarında geçen yılın aynı ayına göre yüzde 24,1, bir önceki aya göre ise yüzde 4,5 artış yaşandığı ve 34 milyon 844 bin TL tutarında senedin protesto edildiği belirtildi.

Adana iller sıralamasında, 2018 yılı Şubat ayı itibarıyla protesto edilen senet tutarında 5. sırayı aldı. Adana'nın, Türkiye genelinde protesto edilen senetler arasındaki payı ise yüzde 3,6'dır.

Kaynak : Türkiye Bankalar Birliği Risk Merkezi

aylık ekonomi bülteni

**İBRAZINDA
ÖDENEN ÇEK
TUTARI
1 MİLYAR
428 MİLYON
TL'DİR.**

İBRAZINDA ÖDENEN ÇEKLER / KARŞILIKSIZ ÇEKLER

İbrahim Ödenen Çekler 2017-2018 (bin TL)

| | Yıl | İller Sıralaması (Şubat) | Ocak | Şubat | Mart | Nisan | Mayıs | Haziran | Temmuz | Ağustos | Eylül | Ekim | Kasım | Aralık | Toplam |
|-------|------|--------------------------|-----------|-----------|-----------|---------|-----------|-----------|-----------|-----------|-----------|-----------|-----------|-----------|------------|
| TUTAR | 2017 | 9 | 1.407.347 | 1.150.713 | 1.247.641 | 966.851 | 1.611.824 | 1.321.798 | 1.291.231 | 1.085.428 | 1.392.769 | 1.857.605 | 1.528.715 | 1.266.352 | 16.128.076 |
| | 2018 | 10 | 1.837.946 | 1.428.937 | | | | | | | | | | | 3.266.883 |
| ADET | 2017 | 8 | 49.911 | 36.930 | 39.907 | 23.574 | 54.460 | 37.562 | 37.993 | 25.381 | 34.962 | 55.553 | 39.639 | 25.829 | 461.701 |
| | 2018 | 9 | 53.413 | 37.166 | | | | | | | | | | | 90.579 |

Adana İli İbrahim Ödenen Çeklerin Aylık Dağılımı (bin TL) (Adet-Tutar)



İller bazında İbrahim Ödenen Çek tutarında 2018 yılında Şubat ayında Adana ili 1 Milyar 428 milyon TL ile 9. sırada, 37 bin 166 adet İbrahim Ödenen Çek adedi ile de 8. sırada olduğu belirtildi. Türkiye geneli İbrahim Ödenen Çek tutarında içerisinde Adana'nın payı %2,2, çek adedi payı %2,4'tür. Şubat ayı itibarıyla İbrahim Ödenen Çeklerin bir önceki yıla göre artış oranı incelendiğinde; çek adedinde %0,6, tutarında %24,2 artış gerçekleşmiştir.

Karşılıksız Çekler (Adet-Tutar) 2017-2018

ADANA Karşılıksız İşlemi Yapılan Çeklerin Dağılımı (Adet-Tutar)

| | Yıl | İller Sıralaması (Şubat) | Ocak | Şubat | Mart | Nisan | Mayıs | Haziran | Temmuz | Ağustos | Eylül | Ekim | Kasım | Aralık | Toplam |
|-------|------|--------------------------|--------|--------|--------|--------|--------|---------|--------|---------|--------|--------|--------|--------|---------|
| TUTAR | 2017 | 6 | 78.918 | 59.118 | 44.012 | 22.743 | 47.697 | 39.439 | 57.976 | 36.552 | 36.357 | 53.632 | 34.412 | 31.419 | 542.275 |
| | 2018 | 6 | 59.752 | 42.031 | | | | | | | | | | | |
| ADET | 2017 | 6 | 2.194 | 1.490 | 1.308 | 627 | 1.459 | 1.060 | 1.264 | 700 | 883 | 1.241 | 857 | 779 | 13.862 |
| | 2018 | 5 | 1.314 | 887 | | | | | | | | | | | |

2018 Yılı Değişim Oranı (%Adet-Tutar)

| | % Değişim | Ocak | Şubat | Mart | Nisan | Mayıs | Haziran | Temmuz | Ağustos | Eylül | Ekim | Kasım | Aralık | Toplam |
|-------|-----------------------------|-------|-------|------|-------|-------|---------|--------|---------|-------|------|-------|--------|--------|
| TUTAR | Bir Önceki Aya Göre | 90,2 | -92,2 | | | | | | | | | | | |
| | Geçen Yılın Aynı Ayına Göre | -24,3 | -28,9 | | | | | | | | | | | |
| ADET | Bir Önceki Aya Göre | 68,7 | -93,6 | | | | | | | | | | | |
| | Geçen Yılın Aynı Ayına Göre | -40,1 | -40,5 | | | | | | | | | | | |

ADANA Karşılıksız İşlemi Yapılan Çeklerin Bankalara İbrahim Edilen Toplam Çeklere Oranı %

| | Yıl | İller Sıralaması (Şubat) | Ocak | Şubat | Mart | Nisan | Mayıs | Haziran | Temmuz | Ağustos | Eylül | Ekim | Kasım | Aralık | Toplam |
|-------|------|--------------------------|------|-------|------|-------|-------|---------|--------|---------|-------|------|-------|--------|--------|
| TUTAR | 2017 | 11 | 5,3 | 4,9 | 3,4 | 2,3 | 2,9 | 2,9 | 4,3 | 3,3 | 2,5 | 2,8 | 2,2 | 2,4 | 3,3 |
| | 2018 | 23 | 3,1 | 2,9 | | | | | | | | | | | 3,0 |
| ADET | 2017 | 7 | 4,2 | 3,9 | 3,2 | 2,6 | 2,6 | 2,7 | 3,2 | 2,7 | 2,5 | 2,2 | 2,1 | 2,9 | 2,9 |
| | 2018 | 19 | 2,4 | 2,3 | | | | | | | | | | | 2,4 |

TÜRKİYE Karşılıksız İşlemi Yapılan Çeklerin Bankalara İbrahim Edilen Toplam Çeklere Oranı %

| | Yıllar | Ocak | Şubat | Mart | Nisan | Mayıs | Haziran | Temmuz | Ağustos | Eylül | Ekim | Kasım | Aralık | Toplam |
|-------|--------|------|-------|------|-------|-------|---------|--------|---------|-------|------|-------|--------|--------|
| TUTAR | 2017 | 3,3 | 2,7 | 2,5 | 1,9 | 2,2 | 1,9 | 1,8 | 1,6 | 1,8 | 2,1 | 2,2 | 2,0 | 2,2 |
| | 2018 | 2,1 | 2,1 | | | | | | | | | | | |
| ADET | 2017 | 3,1 | 2,7 | 2,5 | 2,1 | 2,2 | 2,0 | 1,9 | 1,7 | 1,9 | 2,0 | 1,9 | 1,9 | 2,2 |
| | 2018 | 1,9 | 1,9 | | | | | | | | | | | |

Karşılıksız işlemi yapılan çeklerin İbrahim edilen toplam çeklere oranında Adana ili 2018 yılı Şubat ayında çek adedinde %2,3 oran ile İller bazında 19. sırada, karşılıksız çek tutarında ise %2,9 oran ile 23. sıradadır. Şubat ayı Türkiye ortalaması adette %1,9, tutarda %2,1 olmuştur.

Karşılıksız çeklerde artış oranına bakıldığında, 2018 yılında geçen yıla göre adette %40,5 tutarda %28,9 azalış gerçekleşmiştir.

Kaynak : Türkiye Bankalar Birliği Risk Merkezi

aylık ekonomi bülteni

**ADANA'YA
TOPLAM 11 ADET
121 MİLYON 200
BİN TL SABİT
YATIRIMLI
YATIRIM
TEŞVİKİ AÇILDI**

YATIRIM TEŞVİK

2018 yılında Adana iline toplam 309 milyon 785 bin TL tutarında 28 adet belge düzenlenirken, öngörülen istihdamın ise 876 kişi olduğu açıklandı. 2017 yılı aynı dönemde ise 502 milyon 346 bin TL tutarında sabit yatırımlı 22 adet teşvik açılırken, öngörülen istihdam 653 kişiydi.

2018 yılı Şubat ayı itibariyle de sabit yatırımda iller sıralamasında Adana ili 17. sırada olup, toplam sabit yatırımda Türkiye payı ise yüzde 0,6'dır. Resmi Gazete'de yayınlanan 2018 yılı Şubat ayı yatırım teşvik verilerine göre, sektörel bazda Adana'ya enerji, hizmetler, imalat, madencilik ve tarım sektörlerinden toplam 11 adet teşvikler açılmış olup, en fazla yatırım teşviki, 74 milyon 647 bin TL sabit yatırım ile İmalat sektörüne açılmıştır.

Yatırım Teşvikleri Sektörel Dağılımı Şubat 2018

| Sektörü | Alt Sektörü | Belge Adedi | Sabit Yatırım (TL) | İstihdam |
|---------------------|--------------------|-------------|--------------------|------------|
| ENERJİ | | 1 | 2.913.000 | 3 |
| | Enerji | 1 | 2.913.000 | 3 |
| HİZMETLER | | 3 | 17.660.000 | 122 |
| | Eğitim | 1 | 5.700.000 | 30 |
| | Sağlık | 1 | 1.960.000 | 5 |
| | Ulaştırma | 1 | 10.000.000 | 87 |
| İMALAT | | 4 | 74.647.506 | 55 |
| | Dokuma ve Giyim | 2 | 8.397.506 | 0 |
| | Kimya | 1 | 65.000.000 | 5 |
| | Lastik-Plastik | 1 | 1.250.000 | 5 |
| MADENCİLİK | | 1 | 13.500.000 | 30 |
| | İstihraç ve İşleme | 1 | 13.500.000 | 30 |
| TARIM | | 2 | 12.480.000 | 45 |
| | Bitkisel Üretim | 2 | 12.480.000 | 45 |
| Genel Toplam | | 11 | 121.200.506 | 255 |

Yatırım Teşvikleri 2017-2018 Ocak-Şubat

| Yıl | İstihdam | |
|-----------------------|-----------------------|-----------------------|
| | 2017 | 2018 |
| Türkiye Toplam | 29.309 | 48.744 |
| ADANA | 663 | 876 |
| Türkiye Payı% | 2,2 | 1,8 |
| Yıl | Sabit Yatırım (TL) | |
| | 2017 | 2018 |
| Türkiye Toplam | 14.491.263.521 | 33.788.914.207 |
| ADANA | 502.346.422 | 309.785.666 |
| Türkiye Payı% | 3,5 | 0,9 |
| Yıl | Belge Adedi | |
| | 2017 | 2018 |
| Türkiye Toplam | 982 | 1.046 |
| ADANA | 22 | 28 |
| Türkiye Payı% | 2,2 | 2,7 |

Kaynak : Ekonomi Bakanlığı

ADANA İLİ MERKEZİ YÖNETİM BÜTÇE GERÇEKLEŞMELERİ

Adana İli Bütçe Gelir-Gider Karşılaştırması Kümülatif (Bin TL)

| Şubat Yıllar | Tahakkuk [1] | Tahsilat [2] | Top.Tah.Ç. Payı (%) | Giderler [3] | Top.Gid.Ç. Payı (%) | % [2/3] | 3 [2/1] |
|--------------|--------------|--------------|---------------------|--------------|---------------------|---------|---------|
| 2017 | 8.790.973 | 1.019.779 | 0,97 | 1.016.304 | 1,01 | 100,34 | 11,60 |
| 2018 | 9.255.920 | 925.477 | 0,78 | 1.325.825 | 1,11 | 69,80 | 10,00 |

Adana İli Bütçe Gelir-Gider

| Genel Bütçe Gelirleri (Bin) | Şubat.2017 | Şubat.2018 |
|--------------------------------|------------------|------------------|
| Merkezi Bütçe | 1.019.779 | 925.477 |
| Genel Bütçe | 997.730 | 900.239 |
| Vergi Gelirleri | 809.186 | 893.809 |
| Teşebbüs ve Mülkiyet Gelirleri | 147.923 | -50.605 |
| Teşebbüs ve Mülkiyet Gelirleri | 85 | 70 |
| Faizler,Paylar ve Cezalar | 37.951 | 49.785 |
| Sermaye Gelirleri | 2.585 | 7.180 |
| Alacaklardan Tahsilatlar | 0 | 0 |
| Özel Bütçe | 22.049 | 25.238 |
| Harcamalar (Bin TL) | Şubat.2017 | Şubat.2018 |
| Pers. Giderleri | 657.941 | 771.237 |
| Sosyal Güv. Kur. Öd. | 119.527 | 140.426 |
| Mal ve Hizmet Alımları | 152.006 | 169.495 |
| Cari Trans. | 45.601 | 52.061 |
| Sermaye Giderleri | 41.229 | 192.606 |
| Sermaye Trans. | 0 | 0 |
| Borç Verme | 0 | 0 |
| Toplam | 1.016.304 | 1.325.825 |
| Bütçe Dengesi | 3.475 | -400.348 |

2018 yılı Şubat ayı konsolide bütçe tahsilat tahakkuk oranında Adana ili yüzde 10 ile iller sıralamasında 69. sırada yer aldı. Adana, 2017 yılı aynı dönemde ise yüzde 11,6 tahsilat tahakkuk oranı ile 64. sıradaydı.

Adana, genel bütçe vergi gelirlerinde illerin toplam tahakkuk içindeki payları sıralamasında 2018 yılı Şubat ayında yüzde 0,78 ile 11. sırada yer aldı. Adana, 2017 yılının aynı ayında yüzde 0,97 tahakkuk payı ile yine 10. sıradaydı.

Şubat 2018 itibariyle Adana'nın genel bütçe gelir-gider tablosu incelendiğinde ise; merkezi bütçe gideri 1 milyar 325 milyon TL., toplam gelir 925 milyon 477 bin TL. oldu. Gelir-gider dengesi -400 milyon 348 bin TL. olarak bağlandı.

Kaynak : T.C. Maliye Bakanlığı

**ADANA'NIN
BÜTÇE
DENGESİ,
-400 MİLYON
348 BİN TL.**

ADANA'DA 4.731 ADET KONUT SATILMIŞTIR

KONUT SATIŞLARI

İpotekli Durumuna Göre Konut Satışları

| | Şubat 2017 | | | Şubat 2018 | | | Ocak-Şubat 2017 | | | Ocak-Şubat 2018 | | |
|----------------------------------|------------|-------------------|----------------|------------|-------------------|----------------|-----------------|-------------------|----------------|-----------------|-------------------|----------------|
| | Toplam | İpotekli Satışlar | Diğer Satışlar | Toplam | İpotekli Satışlar | Diğer Satışlar | Toplam | İpotekli Satışlar | Diğer Satışlar | Toplam | İpotekli Satışlar | Diğer Satışlar |
| Türkiye | 101 468 | 38 676 | 62 792 | 95 953 | 27 916 | 68 037 | 196 857 | 74 669 | 122 188 | 192 972 | 56 594 | 136 378 |
| Adana | 2 197 | 973 | 1 224 | 2 425 | 732 | 1 693 | 4 316 | 1 888 | 2 428 | 4 731 | 1 448 | 3 283 |
| Bir Önceki Döneme Göre % Değişim | | | Türkiye | -5,4 | -27,8 | 8,4 | 5,7 | 30,9 | -5,4 | -2,0 | -24,2 | 11,6 |
| | | | Adana | 10,4 | -24,8 | 38,3 | 28,0 | 64,9 | 9,0 | 9,6 | -23,3 | 35,2 |

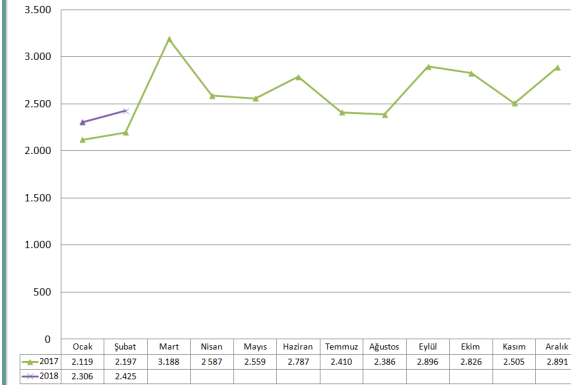
Adana ilinde Ocak-Şubat döneminde toplam 4.731 adet konut satılmış olup bu satışların %30,6'sı ipotekli, %69,4'ü diğer satışlar olarak dağılım göstermiştir.

İlk Satış-İkinci El Satış Durumuna Göre Konut Satışları

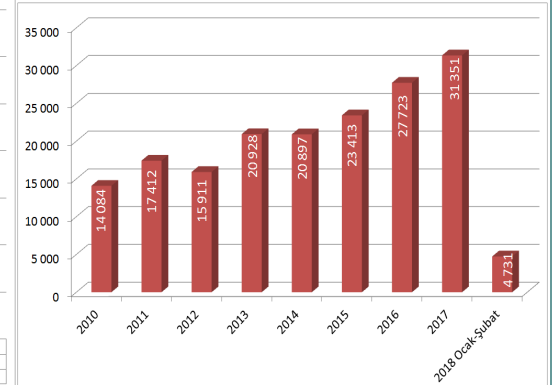
| | Şubat 2017 | | | Şubat 2018 | | | Ocak-Şubat 2017 | | | Ocak-Şubat 2018 | | |
|----------------------------------|------------|-----------|-----------------|------------|-----------|-----------------|-----------------|-----------|-----------------|-----------------|-----------|-----------------|
| | Toplam | İlk Satış | İkinci El Satış | Toplam | İlk Satış | İkinci El Satış | Toplam | İlk Satış | İkinci El Satış | Toplam | İlk Satış | İkinci El Satış |
| Türkiye | 101 468 | 45 215 | 56 253 | 95 953 | 43 713 | 52 240 | 196 857 | 89 450 | 107 407 | 192 972 | 88 076 | 104 896 |
| Adana | 2 197 | 1 062 | 1 135 | 2 425 | 1 253 | 1 172 | 4 316 | 2 124 | 2 192 | 4 731 | 2 463 | 2 268 |
| Bir Önceki Döneme Göre % Değişim | | | Türkiye | -5,4 | -3,3 | -7,1 | 5,7 | 2,2 | -80,7 | -2,0 | -1,5 | -2,3 |
| | | | Adana | 10,4 | 18,0 | 3,3 | 28,0 | 42,3 | -76,4 | 9,6 | 16,0 | 3,5 |

İlk satış-İkinci El Satış durumuna göre, satılan konutların %52,1'i ilk satış olup %47,9'u ikinci el satış olarak gerçekleşmiştir.

Aylara Göre Konut Satışları Dağılımı (2017-2018)



Yıllara Göre Konut Satışları Dağılımı (2010-2018)



Kaynak : Türkiye İstatistik Kurumu

FİYAT ENDEKSLERİ

İstatistiki Bölge Sınıflaması'na göre TR62 Bölgesi olan Adana-Mersin Tüketici Fiyatları Endeksi; 2018 yılı Şubat ayı itibariyle aylık yüzde 1,01, bir önceki yılın aynı döneminde ise (yıllık) ise yüzde 11,15 değişim gösterdi. 2017 yılı Şubat ayında ise endekste aylık yüzde 0,86 yıllık yüzde 11,35 değişim yaşanmıştı. 26 İstatistiki Bölge Sınıflaması'na göre de, Adana-Mersin Bölgesi 2018 yılı Şubat ayında, aylık yüzde 1,01 değişim oranı ile en fazla artış yaşanan bölgeler arasında 3. sırada yer aldı. Adana, 2017 yılı Şubat ayında ise yüzde 0,86 değişim oranı ile 12. sırada yer almıştı. Adana-Mersin Bölgesi yıllık artışlara göre 26 istatistiki bölge arasında 2018 yılı Şubat ayında yıllık yüzde 11,15 artış oranı ile 5. sırada yer aldı.

TR62 Adana-Mersin Tüketici Fiyatları Endeksi

| TR62 (ADANA-MERSİN*) | 2017 Şubat | 2018 Şubat |
|---|------------|------------|
| TÜFE-Bir Önceki Aya Göre değişim % | 0,86 | 1,01 |
| TÜFE-Bir Önceki Yılın Aralık Ayına Göre Değişim % | 3,54 | 2,57 |
| TÜFE-Bir Önceki Yılın Aynı Ayına Göre Değişim % | 11,35 | 11,15 |
| TÜFE-Oniki Aylık Ortalamalara Göre Değişim % | 9,44 | 11,9 |

* TR62 Adana-Mersin İstatistiki Bölge Sınıflaması
Kaynak : TÜİK

AYLIK
ENFLASYON
ORANINDA %1,01
DEĞİŞİM
GERÇEKLEŞTİ