

# aylık ekonomi bülteni

OCAK 2018

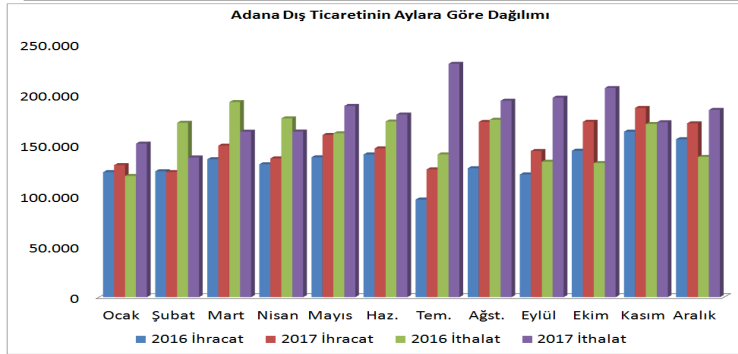
\*Aylık bültenimiz ilgili ay içinde açıklanan en son verilere göre Yazı İşleri ve Kararlar Müdürlüğü'nce düzenlenmiştir.

GEÇEN YILIN  
AYNI DÖNEMİNE  
GÖRE AYLIK  
İHRACAT %10,  
İTHALAT %33,5  
DEĞİŞİM  
GÖSTERDİ

## TÜRKİYE İSTATİSTİK KURUMU DIŞ TİCARET RAKAMLARI

Türkiye İstatistik Kurumu verilerine göre Adana'nın ihracatı 2017 yılı Aralık ayında bir önceki yılın aynı ayına göre yüzde 10 artış kaydetti. Bu dönemde 171 milyon 644 bin dolar tutarında ihracat gerçekleşti. İthalat ise 2017 yılı Aralık ayında yüzde 33,5 oranında artışla 184 milyon 939 bin dolar oldu. Adana ihracatının ithalatı karşılama oranı ise 2016 yılı Aralık ayında yüzde 112,6 iken, 2017 yılı Aralık ayında yüzde 92,8 gerçekleşti. 2017 yılı Aralık ayı 12 aylık toplamda ise ihracatta yüzde 13,7, ithalatta ise yüzde 15 artış oldu. İhracatın ithalatı karşılama oranı 2016 yılı Aralık ayı 12 aylık periyotta yüzde 84,9 iken, 2017 yılı aynı dönemde yüzde 83,9'a geriledi.

		2016		%	2017		%
		Aralık Yıllık	Aralık Yıllık		Aralık Ayı	Aralık Ayı	
İhracat (Bin \$)	Adana	1.603.474	1.822.965	13,7	155.998	171.644	10,0
	Türkiye	142.606.247	157.055.371	10,1	12.807.194	13.877.920	8,4
İthalat (Bin \$)	Adana	1.888.418	2.171.897	15,0	138.489	184.939	33,5
	Türkiye	198.601.934	233.791.662	17,7	18.405.216	23.084.109	25,4
Karşılama Oranı%	Adana	84,9	83,9		112,6	92,8	
	Türkiye	71,8	67,2		69,6	60,1	



Yıllar	Bin \$	Ocak	Şubat	Mart	Nisan	Mayıs	Haz.	Tem.	Ağst.	Eylül	Ekim	Kasım	Aralık	Toplam
2016	İhracat	123.484	124.307	136.211	131.275	138.163	140.976	96.428	127.342	121.169	144.659	163.463	155.998	1.603.474
2017	İhracat	130.337	123.560	149.672	137.045	160.128	146.951	126.227	173.023	144.290	173.193	186.895	171.644	1.822.965
2016	İthalat	119.724	172.281	192.652	176.583	161.797	173.472	141.001	175.227	133.813	132.389	170.988	138.489	1.888.418
2017	İthalat	151.702	137.982	163.491	163.603	188.940	180.403	230.463	194.036	197.042	206.555	172.742	184.939	2.171.897

### Aralık Ayı Ürün Gruplarına Göre İhracat (\$)

ÜRÜN GRUBU	2016	2017	%
BİTKİSEL ÜRÜNLER	34.272.367	39.841.680	16,3
DOKUMAYA ELVERİŞLİ MADDELER VE BUNLARDAN MAMUL EŞYA	35.669.198	36.496.867	2,3
PLASTİK VE PLASTİK ÜRÜNLERİ; KAÇUK VE KAÇUK ÜRÜNLERİ	13.639.797	17.340.693	27,1
GIDA SANAYİ MÜSTAHZARLARI	8.752.829	10.772.310	23,1
KİMYA SANAYİ VE BUNA BAĞLI SANAYİ ÜRÜNLERİ	8.074.670	10.506.493	30,1
İMKNALAR VE MEKANİK CİHAZLAR; ELEKTRİK MALZEMELERİ	8.734.255	9.986.414	14,3
ADI METALLER VE ADI METALLERDEN EŞYA	6.635.306	9.895.615	46,1
CANLI HAYVANLAR VE HAYVANSAL ÜRÜNLER	9.494.623	9.514.644	0,2
ARAÇLAR, HAVA ARAÇLARI, GEMİLER VE İLGİLİ TAŞIMA ARAÇLARI	12.667.637	9.010.306	-28,9
MUHTELİF MAMUL EŞYA	5.064.726	5.821.054	14,9
MINERAL ÜRÜNLER	5.482.973	5.760.991	5,1
AĞAÇ VE AHSAP EŞYA	2.326.524	2.358.313	1,4
AYAKKABILAR, BAŞLIKLAR, ŞEMSIYELER, GÜNEŞ ŞEMSIYELERİ, BASTONLAR, İSKEMLE BASTONLAR, KEMERLER, KIRBAÇLAR VE BUNLARIN AKSAMI	310.296	1.294.202	317,1
ODUN VEYA DİĞER LİFLİ SELÜLOZİK MADDELER	1.219.657	993.679	-18,5
OPTİK ALET VE CİHAZLAR, FOTOĞRAF, SINEMA, OLÇU, KONTROL, AYAR ALET VE CİHAZLARI	726.417	880.788	21,3
TAŞ, ALÇI, ÇİMENTO, AMYANT, MIKA VEYA BENZERİ MADDELERDEN EŞYA	1.083.617	846.996	-21,8
SİLAHLAR VE MÜHİMMAT; BUNLARIN AKSAM, PARÇA VE AKSESUARİ	205.694	263.070	27,9
HAYVANSAL VE BİTKİSEL KATI VE SIVI YAĞLAR	37.213	116.439	-
SANAT ESERLERİ, KOLLEKSİYON EŞYASI VE ANTIKALAR	127.500	83.899	-
TABİİ VEYA KÜLTÜR İNCİLER, KİYMETLİ VEYA YARI KİYMETLİ TAŞLAR, KİYMETLİ METALLER	863.150	58.376	-
DERİLER, KÖSELELER, POSTLAR, KÜRKLER VE BU MADDELERDEN MAMUL EŞYA	2.936	1.378	-53,1
Genel Toplam	155.391.385	171.644.207	10,5

### Aralık Ayı En Fazla İhracat Yapılan

ÜLKE	2016	2017	%
İrak	26.943.699	23.397.211	-13,2
Rusya Federasyonu	8.677.883	12.685.514	46,2
İspanya	12.246.869	10.802.634	-11,8
Almanya	9.558.820	10.731.533	12,3
Suriye	5.632.549	8.886.321	57,8
Fransa	7.066.982	8.731.492	23,6
İtalya	4.606.533	5.938.420	28,9
Hollanda	2.381.989	4.829.578	102,8
ABD	4.357.993	4.740.950	8,8
Romanya	3.849.854	3.596.417	-6,6

### Aralık Ayı Ülke Gruplarına Göre İhracat (\$)

ÜLKE GRUBU	2016	2017	%
Avrupa Birliği	58.471.797	60.645.940	3,7
Orta Doğu Ülkeleri	49.088.010	51.107.826	4,1
Gelişmiş Sekiz Ülke	41.416.846	46.283.635	11,8
Komşu Ülkeleri	43.645.441	44.541.393	2,1
Afrika Ülkeleri	8.714.859	14.131.650	62,2
Uzak Doğu Ülkeleri	9.576.831	7.386.820	-22,9
Türki Cumhuriyetler	5.314.449	6.919.044	30,2

Kaynak : TÜİK

# aylık ekonomi bülteni

## TİM VERİLERİNE GÖRE OCAK AYINDA İHRACAT AYLIK %26,4 DEĞİŞİM GÖSTERDİ

### TÜRKİYE İHRACATÇILAR BİRLİĞİ VERİLERİNE GÖRE DIŞ TİCARET

Türkiye İhracatçılar Meclisi (TİM) ihracat verileri, firmaların kanuni adresleri bazında kayıtlı oldukları illere göre açıklanmaktadır. TÜİK tarafından resmi olarak açıklanan dış ticaret verileri ise firmaların vergi numaralarının kayıtlı olduğu illere göre açıklanmaktadır. Bu nedenle iki veri arasında farklılık oluşabilmektedir.

Bu kapsamda TİM verilerine göre 2018 yılı Ocak ayında Adana ili ihracatında geçen yılın aynı ayına göre yüzde 26,4 artış olmuştur. Bir önceki yıl yüzde 5,3 artış gerçekleşmişti.

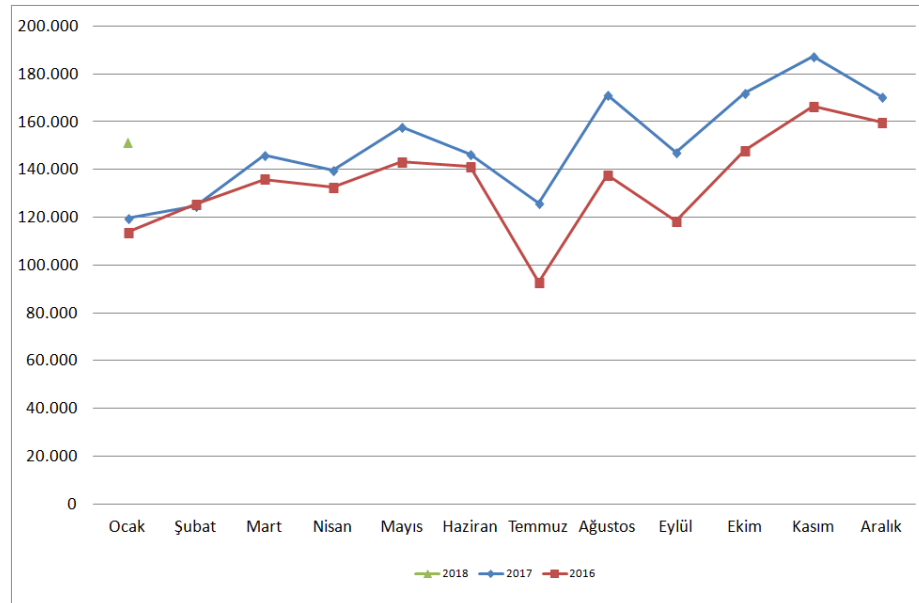
### Adana İhracatının Sektörlere Göre Dağılımı (2016-2017 Bin \$)

SEKTÖR	1 OCAK - 31 OCAK		
	2017	2018	DEĞ. %
Tekstil ve Hammaddeleri	23.442	24.502	4,5
Kimyevi Maddeler ve Mamulleri	19.992	24.253	21,3
Hububat, Bakliyat, Yağlı Tohumlar ve Mamulleri	11.549	22.726	96,8
Yaş Meyve ve Sebze	17.670	17.438	-1,3
Makine ve Aksamları	3.527	9.448	167,9
Su Ürünleri ve Hayvansal Mamuller	8.345	8.854	6,1
Hazır giyim ve Konfeksiyon	7.915	8.816	11,4
Mobilya, Kağıt ve Orman Ürünleri	5.690	6.626	16,4
Çelik	5.874	6.085	3,6
Otomotiv Endüstrisi	2.923	4.125	41,1
Madencilik Ürünleri	2.947	3.935	33,5
Çimento Cam Seramik ve Toprak Ürünleri	1.635	3.056	86,9
Elektrik Elektronik ve Hizmet	1.857	3.045	64,0
İklimlendirme Sanayii	2.188	2.383	8,9
Demir ve Demir Dışı Metaller	1.982	2.160	9,0
Deri ve Deri Mamulleri	530	1.345	153,7
Meyve Sebze Mamulleri	993	1.204	21,3
Kuru Meyve ve Mamulleri	261	464	77,7
Halı	79	380	379,0
Süs Bitkileri ve Mam.	133	215	61,4
Savunma ve Havacılık Sanayii	12	109	776,3
Fındık ve Mamulleri	132	70	-47,4
Zeytin ve Zeytinyağı	3	55	1635,1
Diğer Sanayi Ürünleri	3	38	981,1
Mücevher	0	1	1681,0
Gemi ve Yat	0	0	
Tütün	0	0	
<b>TOPLAM</b>	<b>119.686</b>	<b>151.333</b>	<b>26,4</b>

### Adana İhracatının Aylara Göre Dağılımı (2016-2018) Bin \$

Yıl/Ay	2016	2017	2018	2017/2016 %	2018/2017 %
Ocak	113.633	119.697	151.333	5,3	26,4
Şubat	125.401	124.846		-0,4	
Mart	135.928	145.828		7,3	
Nisan	132.611	139.599		5,3	
Mayıs	143.179	157.638		10,1	
Haziran	141.073	146.462		3,8	
Temmuz	92.826	125.847		35,6	
Ağustos	137.840	171.170		24,2	
Eylül	118.373	147.226		24,4	
Ekim	148.005	171.819		16,1	
Kasım	166.397	187.375		12,6	
Aralık	159.684	170.408		6,7	
<b>TOPLAM</b>	<b>1.679.454</b>	<b>1.807.915</b>	<b>151.333</b>	<b>7,6</b>	

### Adana İhracatının Aylara Göre Dağılım Grafiği (Bin \$)



Kaynak: Türkiye İhracatçılar Meclisi (TİM)

# aylık ekonomi bülteni

**ELEKTRİK  
TÜKETİMİNDE  
BİR ÖNCEKİ AYA  
GÖRE %-3,6  
GEÇEN YILIN  
AYNI AYINA  
GÖRE %13,5  
DEĞİŞİM  
GERÇEKLEŞTİ**

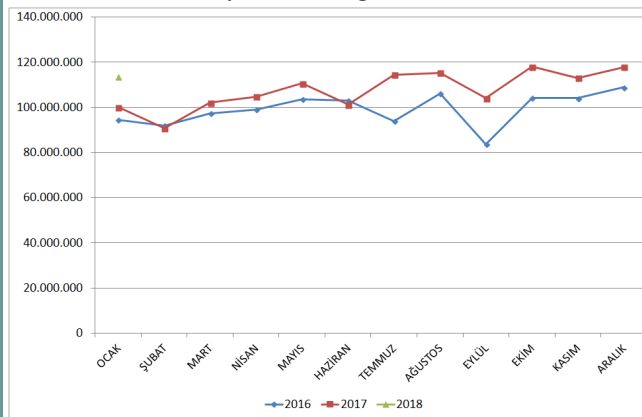
**DOĞALGAZ  
TÜKETİMİNDE  
BİR ÖNCEKİ AYA  
GÖRE %-0,1,  
GEÇEN YILIN  
AYNI AYINA  
GÖRE %34,3  
DEĞİŞİM  
GERÇEKLEŞTİ**

## ORGANİZE SANAYİ BÖLGESİ ELEKTRİK VE DOĞALGAZ TÜKETİMLERİ

### Elektrik Tüketimi (kWh) 2016-2018

Yıllar	OCAK	ŞUBAT	MART	NİSAN	MAYIS	HAZİRAN	TEMMUZ	AĞUSTOS	EYLÜL	EKİM	KASIM	ARALIK	TOPLAM
2016	94.575.165	91.962.643	97.359.162	98.995.555	103.465.685	102.983.919	93.808.119	106.164.608	83.738.242	104.054.540	104.034.192	108.872.849	1.190.014.669
Bir Önceki Aya Göre %	-	-2,8	5,9	1,7	4,5	-0,5	-8,9	13,2	-21,1	24,3	0,0	16,9	
2017	100.072.824	90.685.649	102.019.186	104.770.235	110.553.534	101.235.382	114.485.212	115.248.713	104.062.695	118.050.902	112.983.240	117.845.054	1.292.012.626
Bir Önceki Aya Göre %	-8,1	-9,4	12,5	2,7	5,5	-8,4	13,1	0,7	-9,7	13,4	-4,29	4,3	
2017-2016 %	5,8	-1,4	4,8	5,8	6,9	-1,70	22,0	8,6	24,3	13,5	8,6	8,2	8,6
2018	113.626.921												
Bir Önceki Aya Göre %	-3,6												
2018-2017 %	13,5												

### Elektrik Tüketiminin Aylara Göre Dağılımı kWh 2016-2018



Hacı Sabancı Organize Sanayi Bölgesi'ndeki elektrik tüketimi, geçen yılın aynı ayına göre 2018 yılı Ocak ayında yüzde 13,5 arttı. Bir önceki yıl yüzde 5,8 artış görülmüştü.

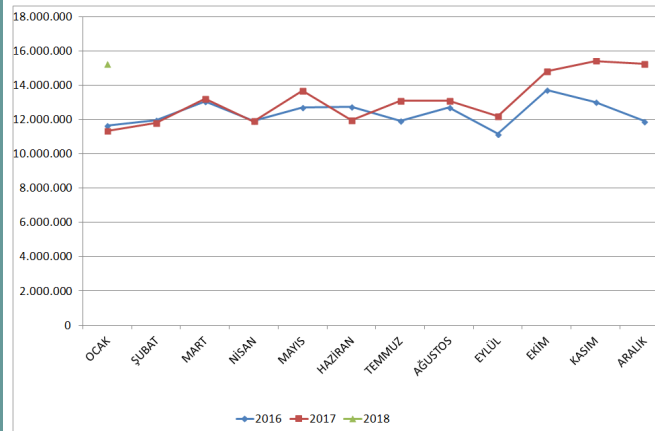
2018 yılı Ocak ayında, bir önceki aya göre yüzde 3,6 azalış yaşandı. Bir önceki yıl yüzde 8,1 azalmıştı.

Kaynak : Organize Sanayi Bölgesi Üst Kuruluşu

### Doğalgaz Tüketimi (Sm<sup>3</sup>) 2016-2018

Yıllar	OCAK	ŞUBAT	MART	NİSAN	MAYIS	HAZİRAN	TEMMUZ	AĞUSTOS	EYLÜL	EKİM	KASIM	ARALIK	TOPLAM
2016	11.648.532	11.948.525	13.072.671	11.927.396	12.694.828	12.759.865	11.926.525	12.719.200	11.164.930	13.709.440	13.021.547	11.903.486	148.496.945
Bir Önceki Aya Göre %	-	2,6	9,4	-8,8	6,4	0,5	-6,5	6,6	-12,2	22,8	-5,0	16,9	
2017	11.340.420	11.794.341	13.210.852	11.899.065	13.685.000	11.950.000	13.101.336	13.083.656	12.200.498	14.796.725	15.414.558	15.245.000	157.721.451
Bir Önceki Aya Göre %	-4,7	4,0	12,0	-9,9	15,0	-12,7	9,6	-0,1	-6,8	21,3	4,2	-1,1	
2017-2016 %	-2,6	-1,3	1,1	-0,2	7,8	-6,3	9,9	2,9	9,3	7,9	18,4	28,1	6,2
2018	15.228.679												
Bir Önceki Aya Göre %	-0,1												
2018-2017 %	34,3												

### Doğalgaz Tüketiminin Aylara Göre Dağılımı (m<sup>3</sup>) 2015-2017



Hacı Sabancı Organize Sanayi Bölgesi'ndeki doğalgaz tüketimi, geçen yılın aynı ayına göre 2018 yılı Ocak ayında yüzde 34,3 arttı. Bir önceki yıl yüzde 2,6 azalış görülmüştü.

2018 yılı Ocak ayında, bir önceki aya göre yüzde 0,1 azalış yaşandı. Bir önceki yıl yüzde 4,7 azalmıştı.

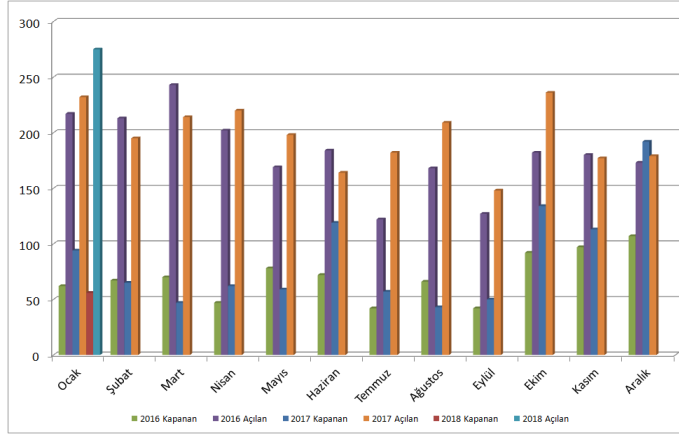
Kaynak : Organize Sanayi Bölgesi Üst Kuruluşu

# aylık ekonomi bülteni

**ÜYE SAYIMIZ**  
**26.104**

## ADANA TİCARET ODASI ÜYE İSTATİSTİKLERİ

2018 yılı Ocak ayında toplam üye sayımız 26.104 oldu. Üye sayımızda bir önceki aya göre yüzde 0,85 artış görüldü. Aralık ayındaki üye sayımız ise 25.885 idi.



Açılan-kapanan firma sayıları incelendiğinde; 2018 yılı Ocak ayında 275 firma açılırken, 56 firma kapandı. 2017 yılı Ocak ayında ise 232 firma açılmış, 94 firma kapanmıştı. Buna göre 2017 yılı Ocak ayında; geçen yılın aynı ayına göre açılan firma sayısında yüzde 18,5 artış, kapanan firma sayısında yüzde 40,4 azalış görüldü. (Yeni Türk Ticaret Kanunu'nun geçici 7. maddesi gereğince silinen üye kayıtları aylık tabloda gösterilmemiştir.)

### Aylara Göre Açılan-Kapanan Firmalar (2016-2017-2018)

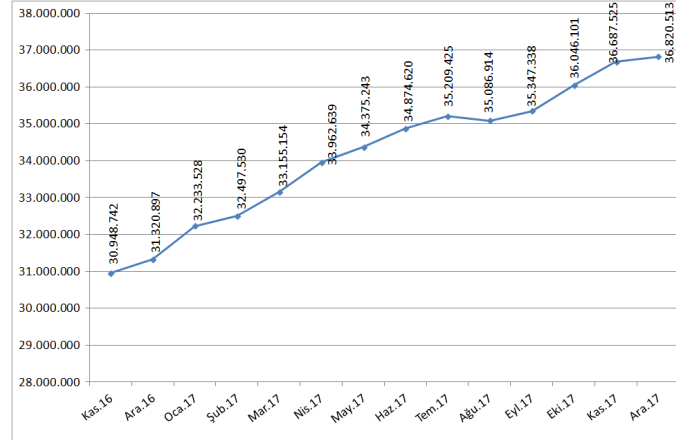
	Ocak	Şubat	Mart	Nisan	Mayıs	Haziran	Temmuz	Ağustos	Eylül	Ekim	Kasım	Aralık	Toplam
<b>2016 Kapanan</b>	62	67	70	47	78	72	42	66	42	92	97	107	<b>842</b>
<b>2017 Kapanan</b>	94	65	47	62	59	119	57	43	50	134	113	192	<b>1035</b>
<b>2018 Kapanan</b>	56												<b>56</b>
<b>2016 Açılan</b>	217	213	243	202	169	184	122	168	127	182	180	173	<b>2.180</b>
<b>2017 Açılan</b>	232	195	214	220	198	164	182	209	148	236	177	179	<b>2.354</b>
<b>2018 Açılan</b>	275												<b>275</b>

Kaynak : Adana Ticaret Odası Sicil Kayıtları

### NAKDİ KREDİLER (Bin TL)

İller	Kamu Bankaları	Özel Bankalar	Toplam
Adana	14.223.834	22.596.679	36.820.513
<b>TOPLAM</b>	<b>678.324.524</b>	<b>1.402.526.549</b>	<b>2.080.851.073</b>
Adana Payı %	<b>2,1</b>	<b>1,6</b>	<b>1,8</b>

### Adana İli Nakdi Kredilerin Aylara Göre Kümülatif Dağılımı 2015-2017 (Bin TL)



Kaynak : Türkiye Bankalar Birliği Risk Merkezi

2017'nin Aralık ayında Adana'daki nakdi krediler toplamı 36 milyar 820 milyon TL. olarak gerçekleşti. Bu kredilerin yüzde 38,6'sı kamu bankaları, yüzde 61,4'si özel banka kredilerinden oluştu.

Türkiye'de kullanılan nakdi kredilerin yüzde 1,8'i Adana'da kullanıldı. İllere göre kullanılan nakdi kredi toplamına göre sıralamada Adana 9. sırada yer aldı.

**ADANA'DA**  
**KULLANILAN**  
**NAKDİ KREDİ**  
**TOPLAMI**  
**36 MİLYAR**  
**820 MİLYON TL.**

# aylık ekonomi bülteni

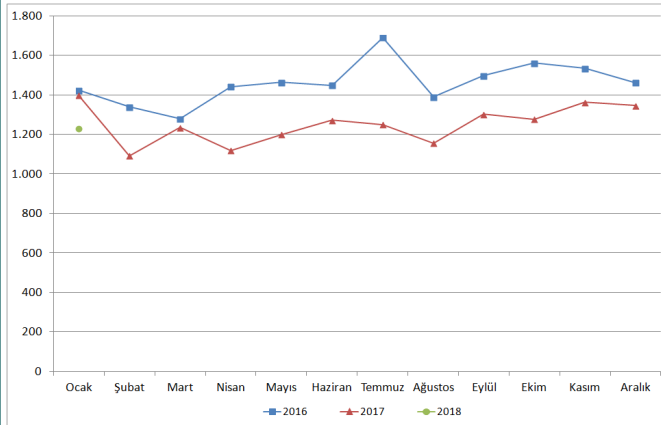
**ADANA'DA 33  
MİLYON 359 BİN  
TL TUTARINDA  
1.227 ADET  
SENET  
PROTESTO  
EDİLDİ**

## PROTESTO EDİLEN SENETLER

### Adana İli Protesto Edilen Senetlerin Adet Olarak Dağılımı

Yıllar	İller Sıralaması Ocak Ayı	Ocak	Şubat	Mart	Nisan	Mayıs	Haziran	Temmuz	Ağustos	Eylül	Ekim	Kasım	Aralık	Toplam
2018	12	1.227												
2017	8	1.397	1.092	1.234	1.118	1.199	1.272	1.250	1.155	1.301	1.276	1.363	1.346	15.003
2016	8	1.424	1.338	1.279	1.442	1.463	1.448	1.690	1.389	1.498	1.562	1.533	1.462	17.528

### Protestolu Senetlerin Aylara Göre Adet Olarak Dağılımı



2018 yılı Ocak ayında Adana ilinde protesto edilen senet sayısında geçen yılın aynı ayına göre yüzde 1,9, bir önceki aya göre ise yüzde 4,4 azalış yaşandığı ve 1.227 adet senedin protesto edildiği belirtildi.

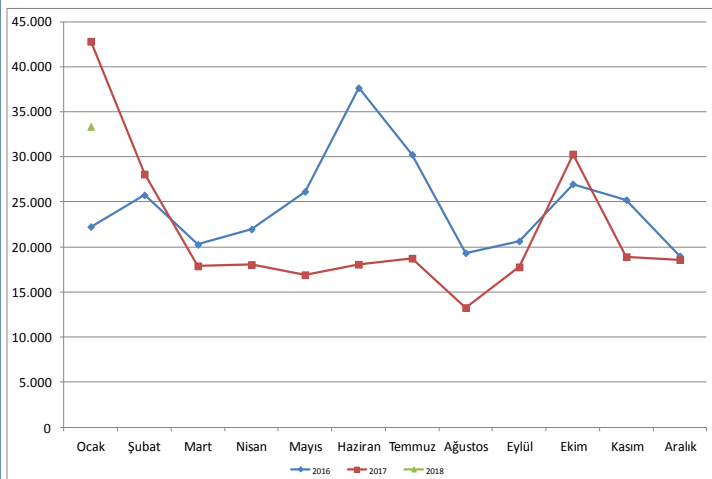
Adana iller sıralamasında, 2018 yılı Ocak ayı itibariyle protesto edilen senet sayısında 12 sırayı aldı. Adana'nın, Türkiye genelinde protesto edilen senetler arasındaki payı ise yüzde 1,7'dir.

**Kaynak : Türkiye Bankalar Birliği Risk Merkezi**

### Adana İli Protesto Edilen Senetlerin Tutar Olarak Dağılımı (Bin TL)

Yıl	İller Sıralaması Ocak Ayı	Ocak	Şubat	Mart	Nisan	Mayıs	Haziran	Temmuz	Ağustos	Eylül	Ekim	Kasım	Aralık	Toplam
2018	7	33.359												33.359
2017	7	42.802	28.070	17.878	18.032	16.899	18.065	18.735	13.251	17.772	30.293	18.897	18.576	259.270
2016	8	22.243	25.757	20.264	21.966	26.151	37.649	30.255	19.336	20.645	26.976	25.225	18.989	295.457

### Protestolu Senetlerin Aylara Göre Tutar Dağılımı (Bin TL)



2018 yılı Ocak ayında Adana ilinde protesto edilen senet tutarında geçen yılın aynı ayına göre yüzde 22,1 azalış, bir önceki aya göre ise yüzde 79,6 artış yaşandığı ve 33 milyon 359 bin TL tutarında senedin protesto edildiği belirtildi.

Adana iller sıralamasında, 2018 yılı Ocak ayı itibariyle protesto edilen senet tutarında 7. sırayı aldı. Adana'nın, Türkiye genelinde protesto edilen senetler arasındaki payı ise yüzde 2,7'dir.

**Kaynak : Türkiye Bankalar Birliği Risk Merkezi**

# aylık ekonomi bülteni

**İBRAZINDA  
ÖDENEN ÇEK  
TUTARI  
1 MİLYAR  
837 MİLYON  
TL'DİR.**

**KARŞILIKSIZ  
ÇEK TUTARININ  
İBRAZ EDİLEN  
TOPLAM ÇEK  
TUTARINA  
ORANI %3,1 DİR**

## İBRAZINDA ÖDENEN ÇEKLER / KARŞILIKSIZ ÇEKLER

### İbrahimde Ödenen Çekler 2017-2018 (bin TL)

Yıl	İller Sıralaması (Ocak)	Ocak	Şubat	Mart	Nisan	Mayıs	Haziran	Temmuz	Ağustos	Eylül	Ekim	Kasım	Aralık	Toplam	
TUTAR	2017	9	1.407.347	1.150.713	1.247.641	966.651	1.611.824	1.321.798	1.291.231	1.085.428	1.392.769	1.857.605	1.528.715	1.266.352	16.128.076
	2018	9	1.837.946												
ADET	2017	8	49.911	36.930	39.907	23.574	54.460	37.562	37.993	25.381	34.962	55.553	39.639	25.829	461.701
	2018	8	53.413												

### Adana İli İbrahimde Ödenen Çeklerin Aylık Dağılımı (bin TL) (Adet-Tutar)



İller bazında ibrazında ödenen çek tutarında 2018 yılında Ocak ayında Adana ili 1 Milyar 837 milyon TL ile 9. sırada, 53 bin 413 adet ibrazında ödenen çek adedi ile de 8. sırada olduğu belirtildi. Türkiye geneli ibrazında ödenen çek tutarı içerisinde Adana'nın payı %2,2, çek adedi payı %2,4' tür. Ocak ayı itibarıyla İbrahimde ödenen çeklerin bir önceki yıla göre artış oranı incelendiğinde; çek adedinde %7, tutarında %30,6 artış gerçekleşmiştir.

### Karşılıksız Çekler (Adet-Tutar) 2017-2018

#### ADANA Karşılıksız İşlemi Yapılan Çeklerin Dağılımı (Adet-Tutar)

Yıl	İller Sıralaması (Ocak)	Ocak	Şubat	Mart	Nisan	Mayıs	Haziran	Temmuz	Ağustos	Eylül	Ekim	Kasım	Aralık	Toplam	
TUTAR	2017	6	78.918	59.118	44.012	22.743	47.697	39.439	57.976	36.552	36.357	53.632	34.412	31.419	542.275
Bin (TL)	2018	5	59.454												
ADET	2017	6	2.194	1.490	1.308	627	1.459	1.060	1.264	700	883	1.241	857	779	13.862
	2018	5	1.313												

#### 2018 Yılı Değişim Oranı (%Adet-Tutar)

% Değişim	Ocak	Şubat	Mart	Nisan	Mayıs	Haziran	Temmuz	Ağustos	Eylül	Ekim	Kasım	Aralık	Toplam
TUTAR	Bir Önceki Aya Göre	89,2											
	Geçen Yılın Aynı Ayına Göre	-24,7											
ADET	Bir Önceki Aya Göre	68,5											
	Geçen Yılın Aynı Ayına Göre	-40,2											

#### ADANA Karşılıksız İşlemi Yapılan Çeklerin Bankalara İbrahim Edilen Toplam Çeklere Oranı %

Yıl	İller Sıralaması (Ocak)	Ocak	Şubat	Mart	Nisan	Mayıs	Haziran	Temmuz	Ağustos	Eylül	Ekim	Kasım	Aralık	Toplam	
TUTAR	2017	10	5,3	4,9	3,4	2,3	2,9	2,9	4,3	3,3	2,5	2,8	2,2	2,4	3,3
	2018	20	3,1												
ADET	2017	9	4,2	3,9	3,2	2,6	2,6	2,7	3,2	2,7	2,5	2,2	2,1	2,9	2,9
	2018	19	2,4												

#### TÜRKİYE Karşılıksız İşlemi Yapılan Çeklerin Bankalara İbrahim Edilen Toplam Çeklere Oranı %

Yıllar	Ocak	Şubat	Mart	Nisan	Mayıs	Haziran	Temmuz	Ağustos	Eylül	Ekim	Kasım	Aralık	Toplam	
TUTAR	2017	3,3	2,7	2,5	1,9	2,2	1,9	1,8	1,6	1,8	2,1	2,2	2,0	2,2
	2018	2,1												2,1
ADET	2017	3,1	2,7	2,5	2,1	2,2	2,0	1,9	1,7	1,9	2,0	1,9	1,9	2,2
	2018	1,9												1,9

Karşılıksız işlemi yapılan çeklerin ibraz edilen toplam çeklere oranında Adana ili 2018 yılı Ocak ayında çek adedinde %2,4 oran ile iller bazında 19. sırada, karşılıksız çek tutarında ise %3,1 oran ile 20. sıradadır. Ocak ayı Türkiye ortalaması adette %1,9, tutarda %2,1 olmuştur.

Karşılıksız çeklerde artış oranına bakıldığında, 2018 yılında geçen yıla göre adette %40,2 tutarda %24,7 azalış gerçekleşmiştir.

*Kaynak : Türkiye Bankalar Birliği Risk Merkezi*



# aylık ekonomi bülteni

**ADANA'YA  
TOPLAM 17 ADET  
188 MİLYON 355  
BİN TL SABİT  
YATIRIMLI  
YATIRIM  
TEŞVİKİ AÇILDI**

**ADANA'NIN  
BÜTÇE  
DENGESİ,  
-173 MİLYON  
428 BİN TL.**

## YATIRIM TEŞVİK

2018 yılında Adana iline toplam 188 milyon 355 bin TL tutarında 17 adet belge düzenlenirken, öngörülen istihdamın ise 606 kişi olduğu açıklandı. 2017 yılı aynı dönemde ise 169 milyon 378 bin TL tutarında sabit yatırımlı 12 adet teşvik açılırken, öngörülen istihdam 354 kişiydi.

2018 yılı Ocak ayı itibariyle de sabit yatırımda iller sıralamasında Adana ili 9. sırada olup, toplam sabit yatırımda Türkiye payı ise yüzde 2,3' tür. Resmi Gazete'de yayınlanan 2018 yılı Ocak ayı yatırım teşvik verilerine göre, sektörel bazda Adana'ya hizmetler, imalat ve madencilik sektöründen teşvikler açılmış olup, en fazla yatırım teşviki, 115 milyon 645 bin TL sabit yatırım ile İmalat sektörüne açılmıştır.

### Yatırım Teşvikleri Sektörel Dağılımı Ocak 2018

Sektörü	Alt Sektörü	Belge Adedi	Sabit Yatırım (TL)	İstihdam
<b>HİZMETLER</b>		<b>6</b>	<b>58.260.000</b>	<b>374</b>
	Eğitim	2	19.810.000	175
	Sağlık	2	9.350.000	121
	Turizm	2	29.100.000	78
<b>İMALAT</b>		<b>10</b>	<b>115.645.160</b>	<b>202</b>
	Dokuma ve Giyim	2	18.130.000	36
	Elektrikli Makinalar	1	7.680.000	30
	Gıda ve İçki	1	3.000.000	10
	Kimya	1	3.500.000	8
	Lastik-Plastik	2	3.473.160	9
	Madeni Eşya	1	70.000.000	80
	Makina İmalat	1	3.500.000	10
	Pişmiş Kil ve Çim.Ger.	1	6.362.000	19
<b>MADENCİLİK</b>		<b>1</b>	<b>14.450.000</b>	<b>30</b>
	İstihraç ve İşleme	1	14.450.000	30
<b>Genel Toplam</b>		<b>17</b>	<b>188.355.160</b>	<b>606</b>

### Yatırım Teşvikleri 2017-2018 Ocak

İstihdam			
Yıl	2017	2018	
<b>Türkiye Toplam</b>	<b>17.757</b>	<b>20.139</b>	
<b>ADANA</b>	<b>354</b>	<b>606</b>	
<b>Türkiye Payı%</b>	<b>2,0</b>	<b>3,0</b>	

Sabit Yatırım (TL)			
Yıl	2017	2018	
<b>Türkiye Toplam</b>	<b>8.156.167.321</b>	<b>8.155.740.234</b>	
<b>ADANA</b>	<b>169.378.337</b>	<b>188.355.160</b>	
<b>Türkiye Payı%</b>	<b>2,1</b>	<b>2,3</b>	

Belge Adedi			
Yıl	2017	2018	
<b>Türkiye Toplam</b>	<b>523</b>	<b>532</b>	
<b>ADANA</b>	<b>12</b>	<b>17</b>	
<b>Türkiye Payı%</b>	<b>2,3</b>	<b>3,2</b>	

Kaynak : Ekonomi Bakanlığı

## ADANA İLİ MERKEZİ YÖNETİM BÜTÇE GERÇEKLEŞMELERİ

### Adana İli Bütçe Gelir-Gider Karşılaştırması Kümülatif (Bin TL)

Ocak Yıllar	Tahakkuk [1]	Tahsilat [2]	Top.Tah.İç. Payı (%)	Giderler [3]	Top.Gid.İç. Payı (%)	% [2/3]	3 [2/1]
2017	<b>8.185.266</b>	<b>501.403</b>	0,85	<b>518.855</b>	1,10	96,64	6,13
2018	<b>8.805.086</b>	<b>557.362</b>	0,96	<b>730.790</b>	1,29	76,27	6,33

### Adana İli Bütçe Gelir-Gider

Genel Bütçe Gelirleri (Bin)	Ocak.2017	Ocak.2018
<b>Merkezi Bütçe</b>	<b>501.403</b>	<b>557.362</b>
Genel Bütçe	490.316	549.464
Vergi Gelirleri	440.388	544.541
Teşebbüs ve Mülkiyet Gelirleri	28.900	-24.915
Teşebbüs ve Mülkiyet Gelirleri	30	28
Faizler,Paylar ve Cezalar	19.933	28.847
Sermaye Gelirleri	1.065	963
Alacaklardan Tahsilatlar	0	0
Özel Bütçe	11.087	7.898
<b>Harcamalar (Bin TL)</b>	<b>Ocak.2017</b>	<b>Ocak.2018</b>
Pers. Giderleri	363.412	423.649
Sosyal Güv. Kur. Öd.	67.973	78.970
Mal ve Hizmet Alımları	54.996	46.083
Cari Trans.	20.653	21.428
Sermaye Giderleri	11.821	160.660
Sermaye Trans.	0	0
Borç Verme	0	0
<b>Toplam</b>	<b>518.855</b>	<b>730.790</b>
Bütçe Dengesi	-17.452	-173.428

2018 yılı Ocak ayı konsolide bütçe tahsilat tahakkuk oranında Adana ili yüzde 6,33 ile iller sıralamasında 69. sırada yer aldı. Adana, 2017 yılı aynı dönemde ise yüzde 6,13 tahsilat tahakkuk oranı ile 66. sıradaydı.

Adana, genel bütçe vergi gelirlerinde illerin toplam tahakkuk içindeki payları sıralamasında 2018 yılı Ocak ayında yüzde 0,96 ile 10. sırada yer aldı. Adana, 2017 yılının aynı ayında yüzde 0,85 tahakkuk payı ile yine 10. sıradaydı.

Ocak 2018 itibariyle Adana'nın genel bütçe gelir-gider tablosu incelendiğinde ise; merkezi bütçe gideri 730 milyon 790 bin TL., toplam gelir 557 milyon 362 bin TL. oldu. Gelir-gider dengesi -173 milyon 428 bin TL. olarak bağlandı.

Kaynak : T.C. Maliye Bakanlığı

## ADANA'DA 2.306 ADET KONUT SATILMIŞTIR

### KONUT SATIŞLARI

#### İpotekli Durumuna Göre Konut Satışları

	Ocak 2017			Ocak 2018		
	Toplam	İpotekli Satışlar	Diğer Satışlar	Toplam	İpotekli Satışlar	Diğer Satışlar
Türkiye	95 389	35 993	59 396	97 019	28 678	68 341
Adana	2 119	915	1 204	2 306	716	1 590
Bir Önceki Döneme Göre % Değişim			Türkiye	1,7	-20,3	15,1
			Adana	8,8	-21,7	32,1

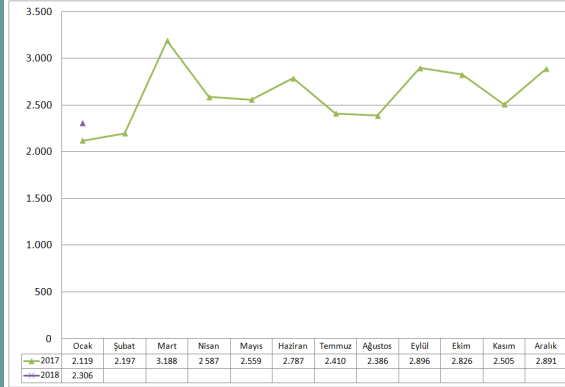
Adana ilinde Ocak ayında toplam 2.306 adet konut satılmış olup bu satışların %31,1'i ipotekli, %68,9'u diğer satışlar olarak dağılım göstermiştir.

#### İlk Satış-İkinci El Satış Durumuna Göre Konut Satışları

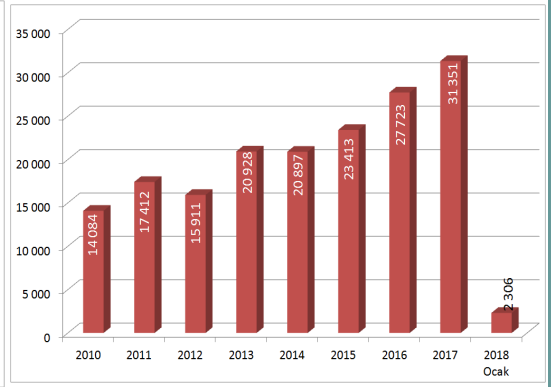
	Ocak 2017			Ocak 2018		
	Toplam	İlk Satış	İkinci El Satış	Toplam	İlk Satış	İkinci El Satış
Türkiye	95 389	44 235	51 154	97 019	44 363	52 656
Adana	2 119	1 062	1 057	2 306	1 210	1 096
Bir Önceki Döneme Göre % Değişim			Türkiye	1,7	0,3	2,9
			Adana	8,8	13,9	3,7

İlk satış-İkinci El Satış durumuna göre, satılan konutların %52,5'i ilk satış olup %47,5'i ikinci el satış olarak gerçekleşmiştir.

#### Aylara Göre Konut Satışları Dağılımı (2016-2017)



#### Yıllara Göre Konut Satışları Dağılımı (2010-2018)



Kaynak : Türkiye İstatistik Kurumu

### FİYAT ENDEKSLERİ

İstatistiki Bölge Sınıflaması'na göre TR62 Bölgesi olan Adana-Mersin Tüketici Fiyatları Endeksi; 2018 yılı Ocak ayı itibariyle aylık yüzde 1,54, bir önceki yılın aynı döneminde ise (yıllık) ise yüzde 10,98 değişim gösterdi. 2017 yılı Ocak ayında ise endekste aylık yüzde 2,65 yıllık yüzde 10,38 değişim yaşanmıştı. 26 İstatistiki Bölge Sınıflaması'na göre de, Adana-Mersin Bölgesi 2018 yılı Ocak ayında, aylık yüzde 1,54 değişim oranı ile en fazla artış yaşanan bölgeler arasında 1. sırada yer aldı. Adana, 2017 yılı Ocak ayında ise yüzde 2,65 değişim oranı ile 16. sırada yer almıştı. Adana-Mersin Bölgesi yıllık artışlara göre 26 istatistiki bölge arasında 2018 yılı Ocak ayında yıllık yüzde 10,98 artış oranı ile 5. sırada yer aldı.

#### TR62 Adana-Mersin Tüketici Fiyatları Endeksi

TR62 (ADANA-MERSİN*)	2017 Ocak	2018 Ocak
TÜFE-Bir Önceki Aya Göre değişim %	2,65	1,54
TÜFE-Bir Önceki Yılın Aralık Ayına Göre Değişim %	2,65	1,54
TÜFE-Bir Önceki Yılın Aynı Ayına Göre Değişim %	10,38	10,98
TÜFE-Oniki Aylık Ortalamalara Göre Değişim %	9,3	11,93

\* TR62 Adana-Mersin İstatistiki Bölge Sınıflaması  
Kaynak :TÜİK

AYLIK  
ENFLASYON  
ORANINDA %1,54  
DEĞİŞİM  
GERÇEKLEŞTİ