

# aylık ekonomi bülteni

HAZİRAN-TEMMUZ

\*Aylık bültenimiz ilgili ay içinde açıklanan en son verilere göre Yazı İşleri ve Kararlar Müdürlüğü'nce düzenlenmiştir.

## TÜRKİYE İHRACATÇILAR BİRLİĞİ VERİLERİNE GÖRE DIŞ TİCARET

Türkiye İhracatçılar Meclisi (TİM) ihracat verileri, firmaların kanuni adresleri bazında kayıtlı oldukları illere göre açıklanmaktadır. TÜİK tarafından resmi olarak açıklanan dış ticaret verileri ise firmaların vergi numaralarının kayıtlı olduğu illere göre açıklanmaktadır. Bu nedenle iki veri arasında farklılık oluşabilmektedir.

**TİM VERİLERİNE  
GÖRE HAZİRAN  
AYINDA  
ADANA İHRACATI  
142,3 MİLYON \$,  
TÜRKİYE  
İHRACATI  
12.6 MİLYON \$  
OLARAK  
GERÇEKLEŞTİ.**

**OCAK-HAZİRAN  
DÖNEMİNDE  
ADANA İHRACATI  
%14,2 ARTTI.**

**İHRACATTA İLK  
ÜÇ SEKTÖR;  
- TEKSTİL VE  
HAMMADDELERİ,  
- KİMYEVİ  
MADDELER VE  
MAMULLERİ  
- HUBUBAT,  
BAKLİYAT YAĞLI  
TOHUMLAR VE  
MAMULLERİ**

Bu kapsamda TİM verilerine göre 2018 yılı Haziran ayında Adana ili ihracatında geçen yılın aynı ayına göre yüzde 2,9 azalış olmuştur. Bir önceki yıl yüzde 3,8 artış gerçekleşmişti. Ocak-Haziran döneminde ise Adana ihracatında yüzde 14,2 artış olmuştur.

Adana İhracatının Sektörlere Göre Dağılımı (2017-2018 Bin \$)

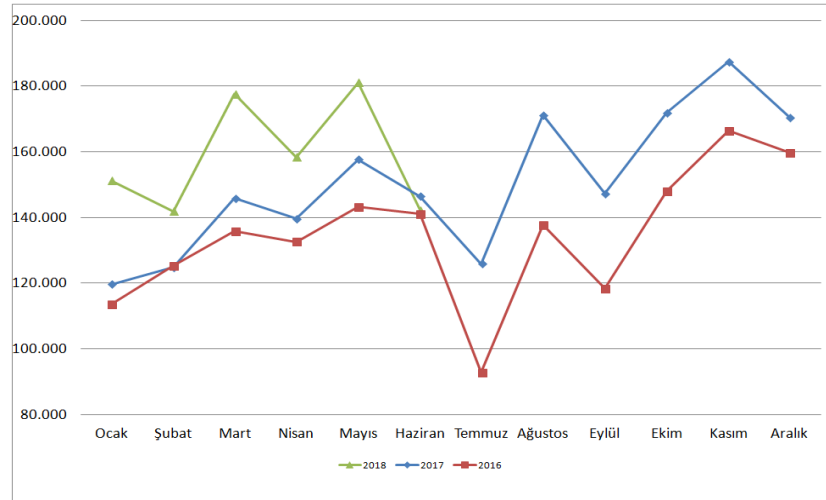
SEKTÖR	1 OCAK - 30 HAZİRAN		
	2017	2018	DEĞ. %
Tekstil ve Hammaddeleri	151.863	167.424	10,2
Kimyevi Maddeler ve Mamulleri	137.995	160.359	16,2
Hububat, Bakliyat, Yağlı Tohumlar ve Mamulleri	83.593	111.196	33,0
Hazırgiyim ve Konfeksiyon	53.828	70.177	30,4
Su Ürünleri ve Hayvansal Mamuller	58.865	59.535	1,1
Yaş Meyve ve Sebze	54.925	57.998	5,6
Makine ve Aksamları	41.282	49.587	20,1
Çelik	31.808	47.847	50,4
Mobilya, Kağıt ve Orman Ürünleri	42.741	45.107	5,5
Otomotiv Endüstrisi	79.822	44.292	-44,5
Madencilik Ürünleri	17.084	25.552	49,6
Çimento Cam Seramik ve Toprak Ürünleri	16.523	25.035	51,5
Elektrik Elektronik ve Hizmet	12.550	22.135	76,4
İklimlendirme Sanayii	17.773	20.088	13,0
Demir ve Demir Dışı Metaller	16.169	17.947	11,0
Meyve Sebze Mamulleri	7.629	9.188	20,4
Deri ve Deri Mamulleri	2.097	6.197	195,5
Savunma ve Havacılık Sanayii	718	3.616	403,5
Halı	1.258	2.424	92,7
Süs Bitkileri ve Mam.	1.894	2.047	20,9
Kuru Meyve ve Mamulleri	1.736	2.027	16,7
Diğer Sanayi Ürünleri	865	1.360	57,1
Fındık ve Mamulleri	655	568	-13,3
Zeytin ve Zeytinyağı	358	354	-1,2
Tütün	0	142	
Mücevher	45	98	120,2
Gemi ve Yat	23	1	-97,3
<b>TOPLAM</b>	<b>833.899</b>	<b>952.301</b>	<b>14,2</b>

Adana İhracatının Aylara Göre Dağılımı (2017-2018) Bin \$

Yıl/Ay	2016	2017	2018	2017/2016 %	2018/2017 %
Ocak	113.633	119.697	151.161	5,3	26,3
Şubat	125.401	124.846	141.816	-0,4	13,6
Mart	135.928	145.828	177.633	7,3	21,8
Nisan	132.611	139.599	158.302	5,3	13,4
Mayıs	143.179	157.638	181.115	10,1	14,9
Haziran	141.073	146.462	142.273	3,8	-2,9
Temmuz	92.826	125.847		35,6	
Ağustos	137.840	171.170		24,2	
Eylül	118.373	147.226		24,4	
Ekim	148.005	171.819		16,1	
Kasım	166.397	187.375		12,6	
Aralık	159.684	170.408		6,7	
<b>TOPLAM</b>	<b>1.679.454</b>	<b>1.807.915</b>	<b>952.301</b>	<b>7,6</b>	

İLLER	HAZİRAN AYI 12 AYLIK (MİLYON \$)			HAZİRAN AYI (MİLYON \$)			OCAK-HAZİRAN (MİLYON \$)		
	2017	2018	% Değişim	2017	2018	% Değişim	2017	2018	% Değişim
ADANA	1.657	1.926	16,23	146	142	-2,86	834	952	14,18
TÜRKİYE	137.786	156.012	13,23	12.005	12.602	4,97	71.489	80.186	12,16
ADANA PAYI %	1,2	1,2		1,2	1,1		1,2	1,2	

Adana İhracatının Aylara Göre Dağılım Grafiği (Bin \$)



Kaynak: Türkiye İhracatçılar Meclisi (TİM)

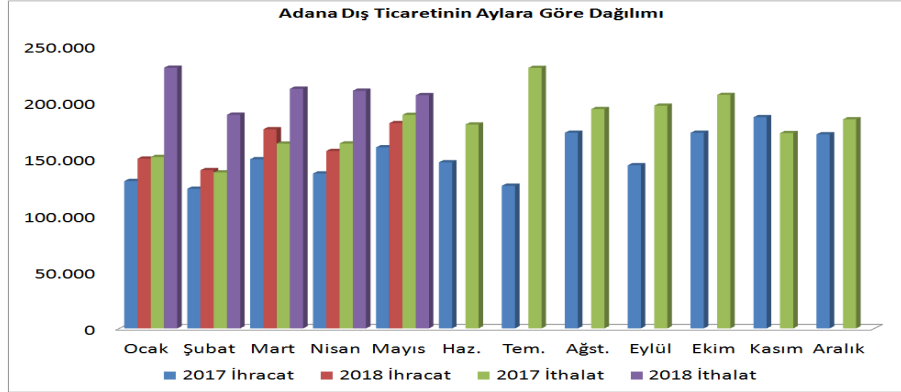
# aylık ekonomi bülteni

GEÇEN YILIN  
AYNI DÖNEMİNE  
GÖRE AYLIK  
İHRACAT %13,4  
İTHALAT %9,2  
DEĞİŞİM  
GÖSTERDİ

## TÜRKİYE İSTATİSTİK KURUMU DIŞ TİCARET RAKAMLARI

Türkiye İstatistik Kurumu verilerine göre Adana'nın ihracatı 2018 yılı Mayıs ayında bir önceki yılın aynı ayına göre yüzde 13,4 artış kaydetti. Bu dönemde 181 milyon 532 bin dolar tutarında ihracat gerçekleşti. İthalat ise 2018 yılı Mayıs ayında yüzde 9,2 oranında artışla 206 milyon 295 bin dolar oldu. Adana ihracatının ithalatı karşılama oranı ise 2017 yılı Mayıs ayında yüzde 84,8 iken, 2018 yılı Mayıs ayında yüzde 88 olarak gerçekleşti. 2018 yılı Mayıs ayı 12 aylık toplamda ise ihracatta yüzde 16,7, ithalatta ise yüzde 29 artış oldu. İhracatın ithalatı karşılama oranı 2017 yılı Mayıs ayı 12 aylık periyotta yüzde 88,2 iken, 2018 yılı aynı dönemde yüzde 79,8'e geriledi.

		2017			2018		
		Mayıs Yıllık	Mayıs Yıllık	%	Mayıs Ayı	Mayıs Ayı	%
İhracat (Bin \$)	Adana	1.650.771	1.926.912	16,7	160.128	181.532	13,4
	Türkiye	148.134.065	162.017.185	9,4	13.682.480	14.272.034	5,1
İthalat (Bin \$)	Adana	1.871.098	2.414.423	29,0	188.940	206.295	9,2
	Türkiye	207.667.112	249.161.601	20,0	20.923.373	22.062.850	5,4
Karşılama Oranı%	Adana	88,2	79,8		84,8	88,0	
	Türkiye	71,4	65,0		64,9	64,7	



Yıllar	Bin \$	Ocak	Şubat	Mart	Nisan	Mayıs	Haz.	Tem.	Ağst.	Eylül	Ekim	Kasım	Aralık	Toplam
2017	İhracat	130.337	123.554	149.672	137.045	160.128	146.951	126.227	173.022	144.290	173.076	186.834	171.646	1.822.782
2018	İhracat	160.224	139.948	176.183	156.979	181.532								947.010
2017	İthalat	151.702	137.982	163.491	163.603	188.940	180.403	230.463	194.036	197.042	206.555	172.777	184.939	2.171.932
2018	İthalat	230.616	189.025	212.009	210.264	206.295								1.262.790

### Mayıs Ayı Ürün Gruplarına Göre İhracat (\$)

ÜRÜN GRUBU	2017	2018	%
DOKUMAYA ELVERİŞLİ MADDELER VE BUNLARDAN MAMUL EŞYA	36.337.639	41.710.222	
PLASTİK VE PLASTİK ÜRÜNLERİ; KAUÇUK VE KAUÇUK ÜRÜNLERİ	20.633.861	24.146.069	17,0
MAKİNALAR VE MEKANİK CİHAZLAR, ELEKTRİK MALZEMELERİ	12.369.521	18.429.187	49,0
GIDA SANAYİ MÜSTAHZARLARI;	12.735.805	15.751.256	23,7
BITKİSEL ÜRÜNLER	14.449.019	15.219.612	5,3
ADI METALLER VE ADI METALLERDEN EŞYA	8.572.576	14.796.365	72,6
MINERAL ÜRÜNLER	8.672.284	13.011.451	50,0
CANLI HAYVANLAR VE HAYVANSAL ÜRÜNLER	8.645.754	10.170.502	17,6
ARAÇLAR, HAVA ARAÇLARI, GEMİLER VE İLGİLİ TAŞIMA ARAÇLARI	19.890.545	7.872.892	-60,4
KİMYA SANAYİ VE BUNA BAĞLI SANAYİ ÜRÜNLERİ	6.583.510	6.628.637	0,7
MUHTELİF MAMUL EŞYA	5.799.957	5.559.063	-4,2
AĞAÇ VE AHSAP EŞYA; ODUN KÖMÜR	2.055.120	2.315.882	12,7
ODUN VEYA DİĞER LİFLİ SELÜLOZİK MADDELER	1.042.671	1.588.513	52,4
TAŞ, ALÇI, ÇİMENTO, AMYANT, MIKA VEYA BENZERİ MADDELERDEN EŞYA; SERAMİK MAMULLERİ; CAM VEYA CAM EŞYA	941.389	1.422.203	51,1
AYAKKABILAR, BAŞLIKLAR,ŞEMSIYELER, GÜNEŞ ŞEMSIYELERİ, BASTONLAR, İSKEMLE BASTONLAR, KEMERLER, KIRBAÇLAR VE BUNLARIN AKSAMI;	889.475	1.271.875	43,0
OPTİK ALET VE CİHAZLAR, FOTOĞRAF, SINEMA, ÖLÇÜ, KONTROL, AYAR ALET VE CİHAZLARI	433.120	1.015.701	134,5
SİLAHLAR VE MÜHİMMAT; BUNLARIN AKSAM, PARÇA VE AKSESUARİ	35.328	461.567	-
HAYVANSAL VE BITKİSEL KATI VE SIVI YAĞLAR	20.260	94.289	-
DERİLER, KÖŞELELER, POSTLAR, KÜRKLER VE BU MADDELERDEN MAMUL EŞYA;	19.316	46.278	-
TABİİ VEYA KÜLTÜR İNCİLER, KIYMETLİ VEYA YARI KIYMETLİ TAŞLAR, KIYMETLİ METALLER	0	20.394	-
SANAT ESERLERİ, KOLLEKSİYON EŞYASI VE ANTIKALAR	810	425	-
Genel Toplam	160.127.960	181.532.383	13,4

### Mayıs Ayı En Fazla İhracat Yapılan İlk 10 Ülke (\$)

ÜLKE	2017	2018	%
Irak	21.841.813	20.304.100	-7,0
Almanya	12.697.673	16.066.903	26,5
İspanya	11.424.235	13.583.596	18,9
Suriye	5.906.175	11.064.517	87,3
Hindistan	996.856	6.514.441	553,5
Fransa	11.611.177	6.119.880	-47,3
ABD	6.653.889	5.999.748	-9,8
Namibya		5.916.587	-
Rusya Federasyonu	4.974.660	5.155.609	3,6
İtalya	6.120.440	4.828.764	-21,1

### Mayıs Ayı Ülke Gruplarına Göre İhracat (\$)

ÜLKE GRUBU	2017	2018	%
Avrupa Birliği	47.105.564	50.071.033	6,3
Gelişmiş Sekiz Ülke	30.607.609	49.705.587	62,4
Uzak Doğu Ülkeleri	43.483.449	44.087.652	1,4
Orta Doğu Ülkeleri	35.763.758	34.993.790	-2,2
Komşu Ülkeler	6.172.035	8.661.351	40,3
Türki Cumhuriyetler	5.858.224	4.694.620	-19,9
Afrika Ülkeleri	14.397.390	3.636.548	-74,7

Kaynak : TÜİK

# aylık ekonomi bülteni

**ELEKTRİK  
TÜKETİMİNDE  
BİR ÖNCEKİ AYA  
GÖRE %-14,3  
GEÇEN YILIN  
AYNI AYINA  
GÖRE %4,6  
DEĞİŞİM  
GERÇEKLEŞTİ**

## ORGANİZE SANAYİ BÖLGESİ ELEKTRİK VE DOĞALGAZ TÜKETİMLERİ

### Elektrik Tüketimi (kWh) 2016-2018

Yıllar	OCAK	ŞUBAT	MART	NİSAN	MAYIS	HAZİRAN	TEMMUZ	AĞUSTOS	EYLÜL	EKİM	KASIM	ARALIK	TOPLAM
2016	94.575.155	91.962.643	97.359.162	98.995.555	103.465.685	102.983.919	93.808.119	106.164.608	83.738.242	104.054.540	104.034.192	108.872.849	1.190.014.669
Bir Önceki Aya Göre %	-	-2,8	5,9	1,7	4,5	-0,5	-8,9	13,2	-21,1	24,3	0,0	16,9	
2017	100.072.824	90.685.649	102.019.186	104.770.235	110.553.534	101.235.382	114.485.212	115.248.713	104.062.695	118.050.902	112.963.240	117.845.054	1.292.012.626
Bir Önceki Aya Göre %	-8,1	-9,4	12,5	2,7	5,5	-8,4	13,1	0,7	-9,7	13,4	-4,29	4,3	
2017-2016 %	5,8	-1,4	4,8	5,8	6,9	-1,70	22,0	8,6	24,3	13,5	8,6	8,2	8,6
2018	113.626.921	103.166.413	119.440.032	114.900.106	123.538.660	105.876.500							
Bir Önceki Aya Göre %	-3,6	-9,2	15,8	-3,8	7,5	-14,3							
2018-2017 %	13,5	13,8	17,1	9,7	11,7	4,6							

### Elektrik Tüketiminin Aylara Göre Dağılımı kWh 2016-2018



Hacı Sabancı Organize Sanayi Bölgesi'ndeki elektrik tüketimi, geçen yılın aynı ayına göre 2018 yılı Haziran ayında yüzde 4,6 arttı. Bir önceki yıl yüzde 1,7 azalış görülmüştü.

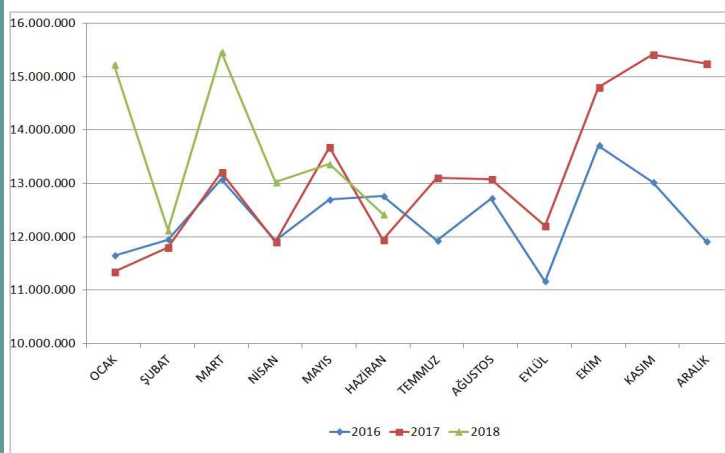
2018 yılı Haziran ayında, bir önceki aya göre yüzde 14,3 azalış yaşandı. Bir önceki yıl yüzde 8,4 azalmıştı.

**DOĞALGAZ  
TÜKETİMİNDE  
BİR ÖNCEKİ AYA  
GÖRE %-7,  
GEÇEN YILIN  
AYNI AYINA  
GÖRE %4  
DEĞİŞİM  
GERÇEKLEŞTİ**

### Doğalgaz Tüketimi (Sm<sup>3</sup>) 2016-2018

Yıllar	OCAK	ŞUBAT	MART	NİSAN	MAYIS	HAZİRAN	TEMMUZ	AĞUSTOS	EYLÜL	EKİM	KASIM	ARALIK	TOPLAM
2016	11.648.532	11.948.526	13.072.671	11.927.396	12.694.828	12.759.865	11.926.525	12.719.200	11.164.930	13.709.440	13.021.547	11.903.486	148.496.946
Bir Önceki Aya Göre %	-	2,6	9,4	-8,8	6,4	0,5	-6,5	6,6	-12,2	22,8	-5,0	16,9	
2017	11.340.420	11.794.341	13.210.852	11.899.065	13.685.000	11.950.000	13.101.336	13.083.656	12.200.498	14.796.725	15.414.558	15.245.000	157.721.451
Bir Önceki Aya Göre %	-4,7	4,0	12,0	-9,9	15,0	-12,7	9,6	-0,1	-6,8	21,3	4,2	-1,1	
2017-2016 %	-2,6	-1,3	1,1	-0,2	7,8	-6,3	9,9	2,9	9,3	7,9	18,4	28,1	6,2
2018	15.228.679	12.129.000	15.464.650	13.024.052	13.360.000	12.430.000							81.636.381
Bir Önceki Aya Göre %	-0,1	-20,4	27,5	-15,8	2,6	-7,0							
2018-2017 %	34,3	2,8	17,1	9,5	-2,4	4,0							

### Doğalgaz Tüketiminin Aylara Göre Dağılımı (m<sup>3</sup>) 2015-2017



Hacı Sabancı Organize Sanayi Bölgesi'ndeki doğalgaz tüketimi, geçen yılın aynı ayına göre 2018 yılı Haziran ayında yüzde 4 arttı. Bir önceki yıl yüzde 6,3 azalış görülmüştü.

2018 yılı Haziran ayında, bir önceki aya göre yüzde 7 azalış yaşandı. Bir önceki yıl yüzde 12,7 azalmıştı.

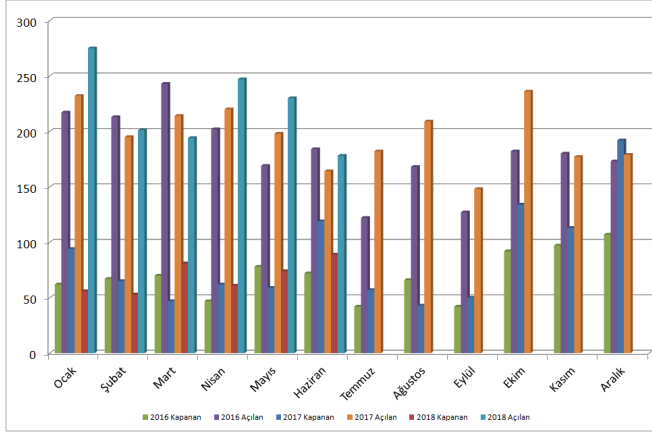
Kaynak : Organize Sanayi Bölgesi Üst Kurulu

# aylık ekonomi bülteni

**ÜYE SAYIMIZ**  
**26.796**

## ADANA TİCARET ODASI ÜYE İSTATİSTİKLERİ

2018 yılı Haziran ayında toplam üye sayımız 26.796 oldu. Üye sayımızda bir önceki aya göre yüzde 0,33 artış görüldü. Mayıs ayındaki üye sayımız ise 26.707 idi.



Açılan-kapanan firma sayıları incelendiğinde; 2018 yılı Haziran ayında 178 firma açılırken, 89 firma kapandı. 2017 yılı Haziran ayında ise 164 firma açılmış, 119 firma kapanmıştı. Buna göre 2018 yılı Haziran ayında; geçen yılın aynı ayına göre açılan firma sayısında yüzde 8,5 artış, kapanan firma sayısında yüzde 25,2 azalış görüldü. (Yeni Türk Ticaret Kanunu'nun geçici 7. maddesi gereğince silinen üye kayıtları aylık tabloda gösterilmemiştir.)

### Aylara Göre Açılan-Kapanan Firmalar (2016-2017-2018)

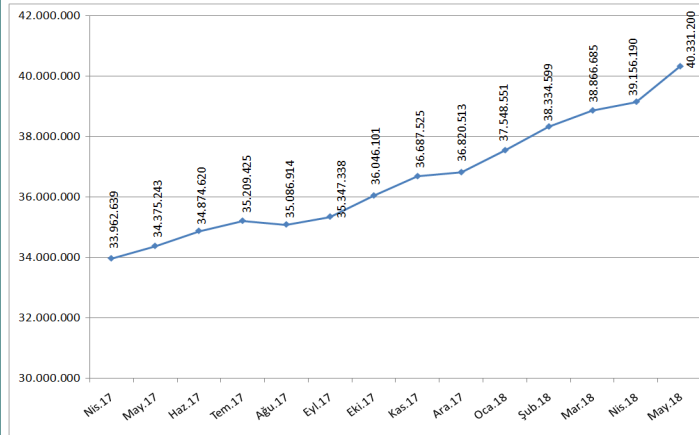
	Ocak	Şubat	Mart	Nisan	Mayıs	Haziran	Temmuz	Ağustos	Eylül	Ekim	Kasım	Aralık	Toplam
<b>2016 Kapanan</b>	62	67	70	47	78	72	42	66	42	92	97	107	<b>842</b>
<b>2017 Kapanan</b>	94	65	47	62	59	119	57	43	50	134	113	192	<b>1035</b>
<b>2018 Kapanan</b>	56	53	81	61	74	89							<b>414</b>
<b>2016 Açılan</b>	217	213	243	202	169	184	122	168	127	182	180	173	<b>2.180</b>
<b>2017 Açılan</b>	232	195	214	220	198	164	182	209	148	236	177	179	<b>2.354</b>
<b>2018 Açılan</b>	275	201	194	247	230	178							<b>1.325</b>

Kaynak : Adana Ticaret Odası Sicil Kayıtları

### NAKDİ KREDİLER (Bin TL)

İller	Kamu Bankaları	Özel Bankalar	Toplam
Adana	16.265.849	24.065.350	40.331.200
<b>TOPLAM</b>	<b>778.854.683</b>	<b>1.545.308.663</b>	<b>2.324.163.346</b>
Adana Payı %	2,1	1,6	1,7

### Adana İli Nakdi Kredilerin Aylara Göre Kümülatif Dağılımı 2017-2018 (Bin TL )



Kaynak : Türkiye Bankalar Birliği Risk Merkezi

2018'in Mayıs ayında Adana'daki nakdi krediler toplamı 40 milyar 331 milyon TL olarak gerçekleşti. Bu kredilerin yüzde 40,3'ü kamu bankaları, yüzde 59,7'si özel banka kredilerinden oluştu.

Türkiye'de kullanılan nakdi kredilerin yüzde 1,7'si Adana'da kullanıldı. İllere göre kullanılan nakdi kredi toplamına göre sıralamada Adana 9. sırada yer aldı.

**ADANA'DA**  
**KULLANILAN**  
**NAKDİ KREDİ**  
**TOPLAMI**  
**40 MİLYAR**  
**331 MİLYON TL.**

# aylık ekonomi bülteni

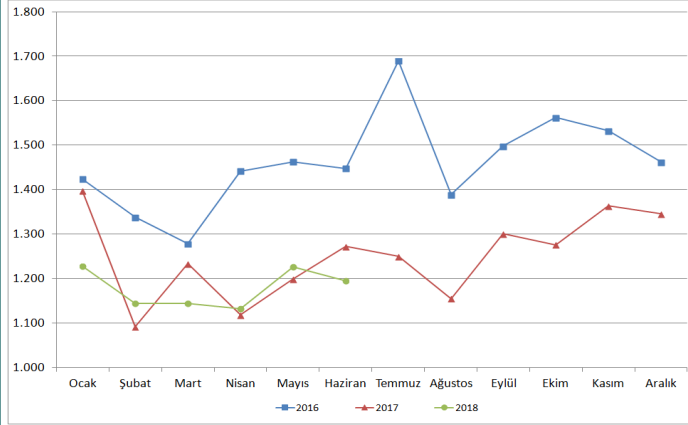
**ADANA'DA 22  
MİLYON 592 BİN  
TL TUTARINDA  
1.195 ADET  
SENET  
PROTESTO  
EDİLDİ**

## PROTESTO EDİLEN SENETLER

### Adana İli Protesto Edilen Senetlerin Adet Olarak Dağılımı

Yıllar	İller Sıralaması Haziran Ayı	Ocak	Şubat	Mart	Nisan	Mayıs	Haziran	Temmuz	Ağustos	Eylül	Ekim	Kasım	Aralık	Toplam
2018	10	1.227	1.144	1.144	1.132	1.226	1.195							
2017	11	1.397	1.092	1.234	1.118	1.199	1.272	1.250	1.155	1.301	1.276	1.363	1.346	15.003
2016	8	1.424	1.338	1.279	1.442	1.463	1.448	1.690	1.389	1.498	1.562	1.533	1.462	17.528

### Protestolu Senetlerin Aylara Göre Adet Olarak Dağılımı



2018 yılı Haziran ayında Adana ilinde protesto edilen senet sayısında geçen yılın aynı ayına göre yüzde 6,1, bir önceki aya göre ise yüzde 2,5 azalış olduğu ve 1.195 adet senedin protesto edildiği belirtildi.

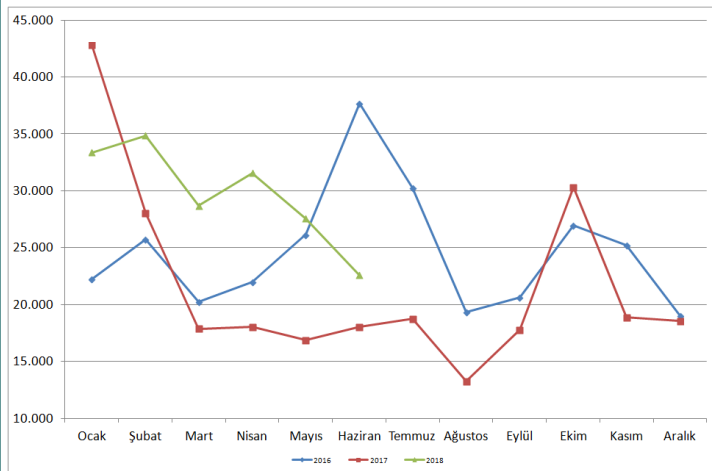
Adana iller sıralamasında, 2018 yılı Haziran ayı itibariyle protesto edilen senet sayısında 10. sırayı aldı. Adana'nın, Türkiye genelinde protesto edilen senetler arasındaki payı ise yüzde 1,6'dır.

**Kaynak : Türkiye Bankalar Birliği Risk Merkezi**

### Adana İli Protesto Edilen Senetlerin Tutar Olarak Dağılımı (Bin TL)

Yıl	İller Sıralaması Haziran Ayı	Ocak	Şubat	Mart	Nisan	Mayıs	Haziran	Temmuz	Ağustos	Eylül	Ekim	Kasım	Aralık	Toplam
2018	9	33.359	34.844	28.703	31.571	27.553	22.592							178.621
2017	11	42.802	28.070	17.878	18.032	16.899	18.065	18.735	13.251	17.772	30.293	18.897	18.576	259.270
2016	6	22.243	25.757	20.264	21.966	26.151	37.649	30.255	19.336	20.645	26.976	25.225	18.989	295.457

### Protestolu Senetlerin Aylara Göre Tutar Dağılımı (Bin TL)



2018 yılı Haziran ayında Adana ilinde protesto edilen senet tutarında geçen yılın aynı ayına göre yüzde 25 artış, bir önceki aya göre ise yüzde 18 azalış yaşandığı ve 22 milyon 592 bin TL tutarında senedin protesto edildiği belirtildi.

Adana iller sıralamasında, 2018 yılı Haziran ayı itibariyle protesto edilen senet tutarında 9. sırayı aldı. Adana'nın, Türkiye genelinde protesto edilen senetler arasındaki payı ise yüzde 1,8'dir.

**Kaynak : Türkiye Bankalar Birliği Risk Merkezi**

# aylık ekonomi bülteni

**İBRAZINDA  
ÖDENEN ÇEK  
TUTARI  
1 MİLYAR  
200 MİLYON  
TL'DİR.**

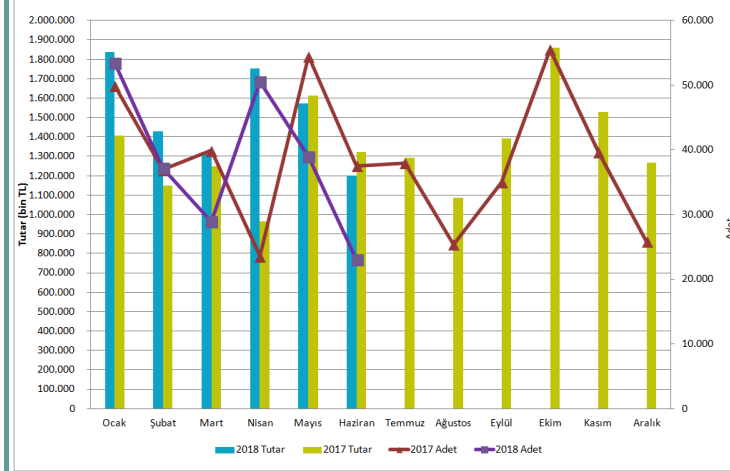
**KARŞILIKSIZ  
ÇEK TUTARININ  
İBRAZ EDİLEN  
TOPLAM ÇEK  
TUTARINA  
ORANI %2,6 DİR**

## İBRAZINDA ÖDENEN ÇEKLER / KARŞILIKSIZ ÇEKLER

### İbrahimde Ödenen Çekler 2017-2018 (bin TL)

	Yıl	İller Sıralaması (Haziran)	Ocak	Şubat	Mart	Nisan	Mayıs	Haziran	Temmuz	Ağustos	Eylül	Ekim	Kasım	Aralık	Toplam
TUTAR	2017	8	1.407.347	1.150.713	1.247.641	986.651	1.611.824	1.321.798	1.291.231	1.085.428	1.392.769	1.857.605	1.528.715	1.266.352	16.128.076
	2018	8	1.637.946	1.428.937	1.311.881	1.753.567	1.573.968	1.200.110							9.106.409
ADET	2017	8	49.911	36.930	39.907	23.574	54.460	37.562	37.993	25.381	34.962	55.553	39.639	25.829	461.701
	2018	8	53.413	37.166	28.857	50.547	38.937	23.090							232.010

### Adana İli İbrahimde Ödenen Çeklerin Aylık Dağılımı (bin TL) (Adet-Tutar)



İller bazında İbrahimde ödenen çek tutarında 2018 yılında Haziran ayında Adana ili 1 Milyar 200 milyon TL ile 8. sırada, 23 bin 90 adet İbrahimde ödenen çek adedi ile de 8. sırada olduğu belirtildi. Türkiye geneli İbrahimde ödenen çek tutarı içerisinde Adana'nın payı %2,1, çek adedi payı da %2,3'dür.

Haziran ayı itibarıyla İbrahimde ödenen çeklerin bir önceki yıla göre artış oranı incelendiğinde; çek adedinde %38,5, tutarında %9,2 azalış gerçekleşmiştir.

### Karşılıksız Çekler (Adet-Tutar) 2017-2018

#### ADANA Karşılıksız İşlemi Yapılan Çeklerin Dağılımı (Adet-Tutar)

	Yıl	İller Sıralaması (HAZİRAN)	Ocak	Şubat	Mart	Nisan	Mayıs	Haziran	Temmuz	Ağustos	Eylül	Ekim	Kasım	Aralık	Toplam
TUTAR Bin (TL)	2017	7	78.918	59.118	44.012	22.743	47.697	39.439	57.976	36.552	36.357	53.632	34.412	31.419	542.275
	2018	9	59.752	42.031	35.986	45.147	46.050	32.366							
ADET	2017	6	2.194	1.490	1.308	627	1.459	1.060	1.264	700	883	1.241	857	779	13.862
	2018	8	1.314	887	693	1.056	965	615							

#### 2018 Yılı Değişim Oranı %(Adet-Tutar)

	% Değişim	Ocak	Şubat	Mart	Nisan	Mayıs	Haziran	Temmuz	Ağustos	Eylül	Ekim	Kasım	Aralık	Toplam
TUTAR	Bir Önceki Aya Göre	90,2	-29,7	-14,4	25,5	2,0	-29,7							
	Geçen Yılın Aynı Ayına Göre	-24,3	-28,9	-18,2	98,5	-3,5	-17,9							
ADET	Bir Önceki Aya Göre	68,7	-32,5	-21,9	52,4	-8,6	-36,3							
	Geçen Yılın Aynı Ayına Göre	-40,1	-40,5	-47,0	68,4	-33,9	-42,0							

#### ADANA Karşılıksız İşlemi Yapılan Çeklerin Bankalara İbrahim Edilen Toplam Çeklere Oranı %

	Yıl	İller Sıralaması (HAZİRAN)	Ocak	Şubat	Mart	Nisan	Mayıs	Haziran	Temmuz	Ağustos	Eylül	Ekim	Kasım	Aralık	Toplam
TUTAR	2017	22	5,3	4,9	3,4	2,3	2,9	2,9	4,3	3,3	2,5	2,8	2,2	2,4	3,3
	2018	34	3,1	2,9	2,7	2,5	2,8	2,6							2,8
ADET	2017	17	4,2	3,9	3,2	2,6	2,6	2,7	3,2	2,7	2,5	2,2	2,1	2,9	2,9
	2018	24	2,4	2,3	2,3	2,0	2,4	2,6							2,4

#### TÜRKİYE Karşılıksız İşlemi Yapılan Çeklerin Bankalara İbrahim Edilen Toplam Çeklere Oranı %

	Yıllar	Ocak	Şubat	Mart	Nisan	Mayıs	Haziran	Temmuz	Ağustos	Eylül	Ekim	Kasım	Aralık	Toplam
TUTAR	2017	3,3	2,7	2,5	1,9	2,2	1,9	1,8	1,6	1,8	2,1	2,2	2,0	2,2
	2018	2,1	2,1	2,1	2,2	2,3	2,4							
ADET	2017	3,1	2,7	2,5	2,1	2,2	2,0	1,9	1,7	1,9	2,0	1,9	1,9	2,2
	2018	1,9	1,9	1,9	2,0	2,1	2,2							2,0

Karşılıksız işlemi yapılan çeklerin İbrahim edilen toplam çeklere oranında Adana ili 2018 yılı Haziran ayında çek adedinde %2,6 oran ile İller bazında 24. sırada, karşılıksız çek tutarında ise %2,6 oran ile 34. sıradadır. Haziran ayı Türkiye ortalaması adette %2,2, tutarda %2,4 olmuştur.

Haziran ayı karşılıksız çeklerde artış oranına bakıldığında, 2018 yılında geçen yıla göre adette %42, tutarda %17,9 azalış gerçekleşmiştir.

*Kaynak : Türkiye Bankalar Birliği Risk Merkezi*

# aylık ekonomi bülteni

**ADANA'YA  
TOPLAM 5 ADET  
123 MİLYON 390  
BİN TL SABİT  
YATIRIMLI  
YATIRIM  
TEŞVİKİ AÇILDI**

## YATIRIM TEŞVİK

2018 yılında Adana iline toplam 1 milyar 71 milyon 613 bin TL tutarında 71 adet belge düzenlenirken, öngörülen istihdamın ise 2.113 kişi olduğu açıklandı. 2017 yılı aynı dönemde ise 885 milyon 601 bin TL. tutarında sabit yatırımlı 57 adet teşvik açılırken, öngörülen istihdam 1.705 kişiydi.

2018 yılı Mayıs ayı itibarıyla de sabit yatırımda iller sıralamasında Adana ili 8. sırada olup, toplam sabit yatırımda Türkiye payı ise yüzde 3,3'dür. Resmi Gazete'de yayınlanan 2018 yılı Mayıs ayı yatırım teşvik verilerine göre, sektörel bazda Adana'ya enerji, hizmetler, imalat ve tarım sektörlerinden toplam 14 adet teşvik açılmış olup, en fazla yatırım teşviki, 253 milyon 294 bin TL sabit yatırım ile İmalat sektörüne açılmıştır.

### Yatırım Teşvikleri Sektörel Dağılımı Mayıs 2018

Sektörü	Alt Sektörü	Belge Adedi	Sabit Yatırım (TL)	İstihdam
<b>ENERJİ</b>		<b>3</b>	<b>14.029.275</b>	<b>6</b>
	Enerji	3	14.029.275	6
<b>HİZMETLER</b>		<b>3</b>	<b>50.920.230</b>	<b>306</b>
	Eğitim	1	39.010.000	270
	Ticaret - Depolama	1	1.820.000	11
	Turizm	1	10.090.230	25
<b>İMALAT</b>		<b>6</b>	<b>253.294.145</b>	<b>239</b>
	Demir Dışı Metaller	1	5.600.000	10
	Kimya	1	234.000.000	200
	Lastik-Plastik	1	1.404.145	2
	Makina İmalat	3	12.290.000	27
<b>TARIM</b>		<b>2</b>	<b>56.300.000</b>	<b>63</b>
	Bİtkisel Üretim	1	9.300.000	5
	Hayvancılık	1	47.000.000	58
<b>Genel Toplam</b>		<b>14</b>	<b>374.543.650</b>	<b>614</b>

### Yatırım Teşvikleri 2017-2018 Ocak-Mayıs

İstihdam		
Yıl	2017	2018
<b>Türkiye Toplam</b>	<b>87.413</b>	<b>126.809</b>
<b>ADANA</b>	<b>1.705</b>	<b>2.113</b>
<b>Türkiye Payı%</b>	<b>2,0</b>	<b>1,7</b>
Sabit Yatırım (TL)		
Yıl	2017	2018
<b>Türkiye Toplam</b>	<b>44.269.969.515</b>	<b>65.877.474.632</b>
<b>ADANA</b>	<b>885.601.081</b>	<b>1.071.613.627</b>
<b>Türkiye Payı%</b>	<b>2,0</b>	<b>1,6</b>
Belge Adedi		
Yıl	2017	2018
<b>Türkiye Toplam</b>	<b>3.012</b>	<b>2.921</b>
<b>ADANA</b>	<b>57</b>	<b>71</b>
<b>Türkiye Payı%</b>	<b>1,9</b>	<b>2,4</b>

Kaynak : Ekonomi Bakanlığı

## ADANA İLİ MERKEZİ YÖNETİM BÜTÇE GERÇEKLEŞMELERİ

### Adana İli Bütçe Gelir-Gider Karşılaştırması Kümülatif (Bin TL)

Haziran Yılları	Tahakkuk [1]	Tahsilat [2]	Top. Tah.Ç. Payı (%)	Giderler [3]	Top. Gid.Ç. Payı (%)	% [2/3]	3 [2/1]
2017	10.608.827	2.585.234	0,86	3.394.407	1,05	76,16	24,37
2018	11.545.840	2.498.533	0,71	4.096.696	1,02	60,99	21,64

### Adana İli Bütçe Gelir-Gider

Genel Bütçe Gelirleri (Bin)	Haziran.2017	Haziran.2018
<b>Merkezi Bütçe</b>	<b>2.585.234</b>	<b>2.498.533</b>
Genel Bütçe	2.488.977	2.429.797
Vergi Gelirleri	2.185.209	2.294.068
Teşebbüs ve Mülkiyet Gelirleri	184.709	-12.042
Teşebbüs ve Mülkiyet Gelirleri	240	168
Faizler, Paylar ve Cezalar	111.187	137.725
Sermaye Gelirleri	7.632	9.878
Alacaklardan Tahsilatlar	0	0
Özel Bütçe	96.257	68.736
Harcamalar (Bin TL)	Haziran.2017	Haziran.2018
Pers. Giderleri	1.915.956	2.248.420
Sosyal Gv. Kur. Od.	331.691	385.669
Mal ve Hizmet Alımları	681.145	695.325
Cari Trans.	150.944	161.219
Sermaye Giderleri	310.303	594.891
Sermaye Trans.	860	7.974
Borç Verme	3.508	3.198
<b>Toplam</b>	<b>3.394.407</b>	<b>4.096.696</b>
Bütçe Dengesi	-809.173	-1.598.163

2018 yılı Haziran ayı konsolide bütçe tahsilat tahakkuk oranında Adana ili yüzde 21,64 ile iller sıralamasında 67. sırada yer aldı. Adana, 2017 yılı aynı dönemde ise yüzde 24,37 tahsilat tahakkuk oranı ile 65. sıradaydı.

Adana, genel bütçe vergi gelirlerinde illerin toplam tahakkuk içindeki payları sıralamasında 2018 yılı Haziran ayında yüzde 0,71 ile 10. sırada yer aldı. Adana, 2017 yılının aynı ayında yüzde 0,86 tahakkuk payı ile 10. sıradaydı.

Haziran 2018 itibarıyla Adana'nın genel bütçe gelir-gider tablosu incelendiğinde ise; merkezi bütçe gideri 4 milyar 96 milyon TL., toplam gelir 2 milyar 498 milyon TL. oldu. Gelir-gider dengesi -1 milyar 598 milyon TL. olarak bağlandı.

Kaynak : T.C. Maliye Bakanlığı

**ADANA'NIN  
BÜTÇE  
DENGESİ,  
-1 MİLYAR 598  
MİLYON TL.**

[www.adanato.org.tr](http://www.adanato.org.tr)

# aylık ekonomi bülteni

## ADANA'DA 15.595 ADET KONUT SATILMIŞTIR

### KONUT SATIŞLARI

#### İpotekli Durumuna Göre Konut Satışları

	Haziran 2017			Haziran 2018			Ocak-Haziran 2017			Ocak-Haziran 2018			
	Toplam	İpotekli Satışlar	Diğer Satışlar	Toplam	İpotekli Satışlar	Diğer Satışlar	Toplam	İpotekli Satışlar	Diğer Satışlar	Toplam	İpotekli Satışlar	Diğer Satışlar	
Türkiye	97 579	35 210	62 369	119 413	47 648	71 765	654 363	245 375	408 988	646 032	201 805	444 227	
Adana	2 787	837	1 950	2 854	1 337	1 517	15 437	6 182	9 255	15 595	5 515	10 080	
Bir Önceki Döneme Göre % Değişim				Türkiye	22,4	35,3	15,1	3,7	22,0	-4,8	-1,3	-17,8	8,6
				Adana	2,4	59,7	-22,2	22,1	43,8	10,9	1,0	-10,8	8,9

Adana ilinde Ocak-Haziran döneminde toplam 15.595 adet konut satılmış olup bu satışların %35,4'ü ipotekli, %64,6'sı diğer satışlar olarak dağılım göstermiştir.

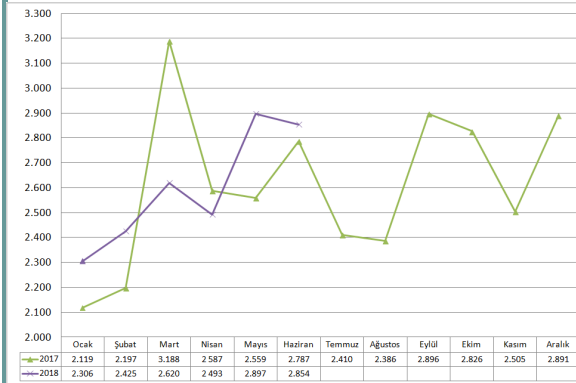
#### İlk Satış-İkinci El Satış Durumuna Göre Konut Satışları

	Haziran 2017			Haziran 2018			Ocak-Haziran 2017			Ocak-Haziran 2018			
	Toplam	İlk Satış	İkinci El Satış	Toplam	İlk Satış	İkinci El Satış	Toplam	İlk Satış	İkinci El Satış	Toplam	İlk Satış	İkinci El Satış	
Türkiye	97 579	45 433	52 146	119 413	57 064	62 349	654 363	296 223	358 140	646 032	298 877	347 155	
Adana	2 787	1 597	1 190	2 854	1 376	1 478	15 437	7 771	7 666	15 595	7 748	7 847	
Bir Önceki Döneme Göre % Değişim				Türkiye	22,4	25,6	19,6	3,7	1,4	-35,6	-1,3	0,9	-3,1
				Adana	2,4	-13,8	24,2	22,1	30,2	-17,4	1,0	-0,3	2,4

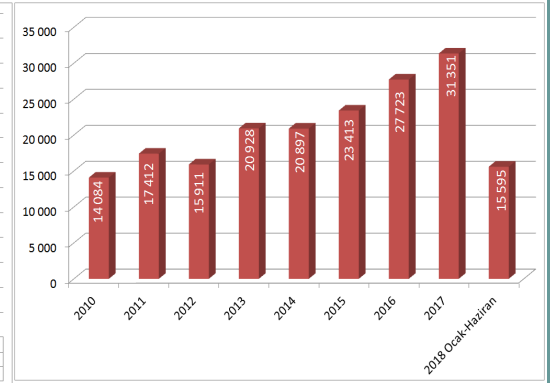
Ocak-Haziran döneminde 2018 yılında bir önceki yıla göre toplam konut satışında yüzde 1 artış gerçekleşmiştir.

İlk satış-İkinci El Satış durumuna göre, satılan konutların %49,7'si ilk satış olup %50,3'ü ikinci el satış olarak gerçekleşmiştir.

#### Aylara Göre Konut Satışları Dağılımı (2017-2018)



#### Yıllara Göre Konut Satışları Dağılımı (2010-2018)



Kaynak : Türkiye İstatistik Kurumu

### FİYAT ENDEKSLERİ

İstatistik Bölge Sınıflaması'na göre TR62 Bölgesi olan Adana-Mersin Tüketici Fiyatları Endeksi; 2018 yılı Haziran ayı itibariyle aylık yüzde 0,77, bir önceki yılın aynı döneminde ise (yıllık) ise yüzde 16,96 değişim gösterdi. 2017 yılı Haziran ayında ise endekste aylık yüzde 0,08 yıllık yüzde 10,22 değişim yaşanmıştı. 26 İstatistik Bölge Sınıflaması'na göre de, Adana-Mersin Bölgesi 2018 yılı Haziran ayında, aylık yüzde 0,71 değişim oranı ile en fazla artış yaşanan bölgeler arasında 8. sırada yer aldı. Adana, 2017 yılı Haziran ayında ise yüzde 0,08 değişim oranı ile 16. sırada yer almıştı. Adana-Mersin Bölgesi yıllık artışlara göre 26 istatistik bölge arasında 2018 yılı Haziran ayında yıllık yüzde %16,96 artış oranı ile 8. sırada yer aldı.

#### TR62 Adana-Mersin Tüketici Fiyatları Endeksi

TR62 (ADANA-MERSİN*)	2017 Haziran	2018 Haziran
TÜFE-Bir Önceki Aya Göre Değişim %	0,08	0,71
TÜFE-Bir Önceki Yılın Aralık Ayına Göre Değişim %	6,27	10,77
TÜFE-Bir Önceki Yılın Aynı Ayına Göre Değişim %	10,22	16,96
TÜFE-Oniki Aylık Ortalamalara Göre Değişim %	10,71	12,67

\* TR62 Adana-Mersin İstatistik Bölge Sınıflaması  
Kaynak :TÜİK

AYLIK  
ENFLASYON  
ORANINDA %0,71  
DEĞİŞİM  
GERÇEKLEŞTİ