

aylık ekonomi bülteni

TEMMUZ 2017

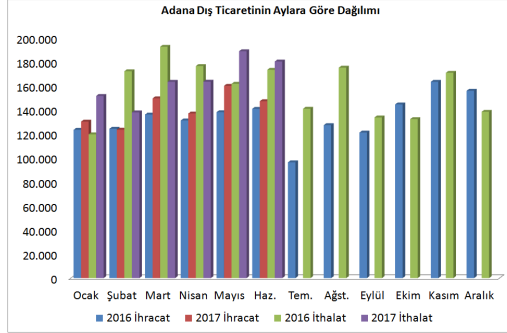
*Aylık bültenimiz ilgili ay içinde açıklanan en son verilere göre Yazı İşleri ve Kararlar Müdürlüğü'nce düzenlenmiştir.

GEÇEN YILIN
AYNI DÖNEMİNE
GÖRE AYLIK
İHRACAT %15,9,
İTHALAT %16,8
DEĞİŞİM
GÖSTERDİ

TÜRKİYE İSTATİSTİK KURUMU DIŞ TİCARET RAKAMLARI

Türkiye İstatistik Kurumu verilerine göre Adana'nın ihracatı 2017 yılı Haziran ayında bir önceki yılın aynı ayına göre yüzde 15,9 artış kaydetti. Bu dönemde 147 milyon 270 bin dolar tutarında ihracat gerçekleşti. İthalat ise 2017 yılı Haziran ayında yüzde 16,8 oranında artışla 180 milyon 403 bin dolar oldu. Adana ihracatının ithalatı karşılama oranı ise 2016 yılı Haziran ayında yüzde 81,3 iken, 2017 yılı Haziran ayında yüzde 81,6 gerçekleşti. 2017 yılı Haziran ayı 12 aylık toplamda ise ihracatta yüzde 0,3 artış, ithalatta ise yüzde 5,9 azalış oldu. İhracatın ithalatı karşılama oranı 2016 yılı Haziran ayı 12 aylık periyotta yüzde 82,8 iken, 2017 yılı aynı dönemde yüzde 88,2' ye yükseldi.

	2016			2017			%	2016			2017			%
	Haziran Yıllık	Haziran Yıllık	%	Haziran Yıllık	Haziran Yıllık	%		Ocak-Haziran	Ocak-Haziran	%	Ocak-Haziran	Ocak-Haziran	%	
İhracat (Bin \$)	Adana	1.652.559	1.657.136	0,3	140.976	147.270	15,9	794.414	848.076	7				
	Türkiye	142.023.066	148.450.952	4,5	12.883.784	13.165.737	12,4	71.607.887	77.452.592	8,2				
İthalat (Bin \$)	Adana	1.996.235	1.878.029	-5,9	173.472	180.403	16,8	996.509	986.121	-1,0				
	Türkiye	200.100.739	207.268.551	3,6	19.475.334	19.176.691	21,7	99.656.913	108.323.531	8,7				
Karşılama Oranı%	Adana	82,8	88,2		81,3	81,6		79,7	86,0					
	Türkiye	71,0	71,6		66,2	68,7		71,9	71,5					



Yıllar	Bin \$	Ocak	Şubat	Mart	Nisan	Mayıs	Haz.	Tem.	Ağst.	Eylül	Ekim	Kasım	Aralık	Toplam
2016	İhracat	123.484	124.307	136.211	131.275	138.163	140.976	96.428	127.342	121.169	144.659	163.463	165.998	1.603.474
2017	İhracat	130.354	123.560	149.664	137.085	160.144	147.270							848.076
2016	İthalat	119.724	172.281	192.652	176.583	161.797	173.472	141.001	175.227	133.813	132.389	170.988	138.489	1.888.418
2017	İthalat	151.702	137.982	163.492	163.603	188.940	180.403							986.121

Haziran Ayı Ürün Gruplarına Göre İhracat (\$)

ÜRÜN GRUBU	2016	2017	%
DOKUMAYA ELVERİŞLİ MADDELER VE BUNLARDAN MAMUL EŞYA	33.203.675	31.603.485	-4,8
ARAÇLAR, HAVA ARAÇLARI, GEMİLER VE İLGİLİ TAŞIMA ARAÇLARI	14.248.714	23.415.783	64,3
PLASTİK VE PLASTİK ÜRÜNLERİ; KAUÇUK VE KAUÇUK ÜRÜNLERİ	20.472.469	17.666.454	-13,7
BITKİSEL ÜRÜNLER	11.621.886	14.475.554	24,6
GIDA SANAYİ MÜSTAHZARLARI	7.470.228	11.769.499	57,6
MAKİNALAR VE MEKANİK CİHAZLAR; ELEKTRİK MALZEMELERİ; BUNLARIN AKSAM VE PARÇALARI	10.201.646	11.293.474	10,7
CANLI HAYVANLAR VE HAYVANSAL ÜRÜNLER	7.243.201	8.191.397	13,1
KİMYA SANAYİ VE BUNA BAĞLI SANAYİ ÜRÜNLERİ	8.919.759	7.866.356	-11,8
ADI METALLER VE ADI METALLERDEN EŞYA	7.884.377	6.491.576	-17,7
MINERAL ÜRÜNLER	7.946.709	4.794.210	-39,7
MUHTELİF MAMUL EŞYA	5.534.526	4.284.763	-22,6
AĞAÇ VE AHSAP EŞYA	1.763.065	2.242.173	27,2
ODUN VEYA DİĞER LİFLİ SELÜLOZİK MADDELER	1.122.412	932.979	-16,9
TAŞ, ALÇI, ÇİMENTO, AMYANT, MIKA VEYA BENZERİ MADDELERDEN EŞYA	578.741	922.682	59,4
HAYVANSAL VE BITKİSEL KATI VE SIVI YAĞLAR	195.040	470.400	141,2
OPTİK ALET VE CİHAZLAR, FOTOĞRAF, SINEMA, ÖLÇÜ, KONTROL, AYAR ALET VE CİHAZLARI	1.225.013	400.544	-67,3
SILAHLAR VE MÜHİMMAT; BUNLARIN AKSAM, PARÇA VE AKSESUARİ	314.240	238.155	-24,2
AYAKKABILAR, BAŞLIKLAR, ŞEMSİYELER, GÜNEŞ ŞEMSİYELERİ, BASTONLAR, İSKEMLE BASTONLAR, KEMERLER, KIRBAÇLAR VE BUNLARIN AKSAMİ	731.999	206.591	-71,8
DERİLER, KÖSELELER, POSTLAR, KÜRKLER VE BU MADDELERDEN MAMUL EŞYA	55.131	3.420	-93,8
TABİİ VEYA KÜLTÜR İNCİLER, KIYMETLİ VEYA YARI KIYMETLİ TAŞLAR, KIYMETLİ METALLER	240.816	415	-99,8
SANAT ESERLERİ, KOLLEKSİYON EŞYASI VE ANTIKALAR	175	336	92,0
Genel Toplam	140.973.822	147.270.246	4,5

Haziran Ayı En Fazla İhracat Yapılan İlk 10 Ülke (\$)

ÜLKE	2016	2017	%
İrak	17.484.233	17.023.451	-2,6
ABD	4.561.233	15.827.221	247,0
İspanya	6.750.203	11.032.986	63,4
Almanya	13.944.082	10.528.569	-24,5
Azerbaycan	4.018.678	7.457.084	85,6
Rusya Federasyonu	1.983.766	6.506.951	228,0
İtalya	6.002.472	5.868.394	-2,2
Suriye	5.558.174	5.533.678	-0,4
Fransa	6.364.508	5.294.819	-16,8
İran	3.768.878	3.757.462	-0,3

Haziran Ayı Ülke Gruplarına Göre

ÜLKE GRUBU	2016	2017	%
Avrupa Birliği	53.214.717	47.821.158	-10,1
Gelişmiş Sekiz Ülke	35.843.006	47.178.248	31,6
Orta Doğu Ülkeleri	41.213.659	37.618.901	-8,7
Komşu Ülkeler	34.518.128	31.140.391	-9,8
Afrika Ülkeleri	11.768.339	11.846.361	0,7
Türki Cumhuriyetler	8.725.573	11.646.697	33,5
Uzak Doğu Ülkeleri	5.811.100	5.274.633	-9,2

Kaynak : TÜİK

aylık ekonomi bülteni

TÜRKİYE İHRACATÇILAR BİRLİĞİ VERİLERİNE GÖRE DIŞ TİCARET

Türkiye İhracatçılar Meclisi (TİM) ihracat verileri, firmaların kanuni adresleri bazında kayıtlı oldukları illere göre açıklanmaktadır. TÜİK tarafından resmi olarak açıklanan dış ticaret verileri ise firmaların vergi numaralarının kayıtlı olduğu illere göre açıklanmaktadır. Bu nedenle iki veri arasında farklılık oluşabilmektedir.

**TİM VERİLERİNE
GÖRE TEMMUZ
AYINDA İHRACAT
AYLIK %35,7
DEĞİŞİM
GÖSTERDİ**

Bu kapsamda TİM verilerine göre 2017 yılı Temmuz ayında Adana ili ihracatında geçen yılın aynı ayına göre yüzde 35,7 artış olmuştur. Bir önceki yıl yüzde 29,8 azalış gerçekleşmişti. 2017 Temmuz ayı kümülatif toplamda ise bir önceki döneme göre yüzde 9,9 artış gerçekleşmiştir.

Adana İhracatının Sektörlere Göre Dağılımı (2016-2017 Bin \$)

SEKTÖR	1 OCAK - 31 TEMMUZ		
	2016	2017	DEĞ. %
Tekstil ve Hammaddeleri	193.816	172.090	-11,2
Kimyevi Maddeler ve Mamulleri	147.860	161.190	9,0
Hububat, Bakliyat, Yağlı Tohumlar ve Mamulleri	75.026	100.621	34,1
Otomotiv Endüstrisi	84.527	91.329	8,0
Su Ürünleri ve Hayvansal Mamuller	44.033	67.540	53,4
Hazırgiyim ve Konfeksiyon	59.580	65.350	9,7
Yaş Meyve ve Sebze	59.069	57.150	-3,2
Mobilya, Kağıt ve Orman Ürünleri	45.760	48.948	7,0
Makine ve Aksamları	33.507	48.205	43,9
Çelik	39.257	36.260	-7,6
Madencilik Ürünleri	5.583	20.615	269,2
İklimlendirme Sanayii	20.135	20.164	0,1
Demir ve Demir Dışı Metaller	14.449	18.727	29,6
Çimento Cam Seramik ve Toprak Ürünleri	15.023	18.225	21,3
Elektrik Elektronik ve Hizmet	17.589	14.087	-19,9
Meyve Sebze Mamulleri	7.551	8.969	18,8
Deri ve Deri Mamulleri	2.889	2.560	-11,4
Kuru Meyve ve Mamulleri	1.918	1.979	3,2
Süs Bitkileri ve Mam.	1.243	1.776	42,9
Halı	686	1.326	93,3
Diğer Sanayi Ürünleri	1.272	1.128	-11,4
Savunma ve Havacılık Sanayii	2.396	1.087	-54,6
Fındık ve Mamulleri	702	727	3,5
Zeytin ve Zeytinyağı	229	444	94,0
Mücevher	27	68	157,3
Gemi ve Yat	19	23	18,6
Tütün	0	0	
TOPLAM	874.145	960.584	9,9

Adana İhracatının Aylara Göre Dağılımı (2015-2017) Bin \$

Yıl/Ay	2015	2016	2017	2016/2015 %	2017/2016 %
Ocak	136.178	113.633	119.804	-16,6	5,4
Şubat	126.977	125.401	124.912	-0,5	-0,4
Mart	137.715	135.928	145.904	-1,3	7,3
Nisan	134.010	132.611	139.669	-1,0	5,3
Mayıs	129.945	143.179	157.744	10,2	10,2
Haziran	137.311	141.073	146.555	2,7	3,9
Temmuz	132.297	92.826	125.997	-29,8	35,7
Ağustos	121.523	137.840		13,4	
Eylül	137.937	118.373		-14,2	
Ekim	153.996	148.005		-3,9	
Kasım	165.384	166.397		0,6	
Aralık	167.182	159.684		-4,5	
TOPLAM	1.679.454	1.614.950	960.584	-3,8	

Adana İhracatının Aylara Göre Dağılım Grafiği (Bin \$)



Kaynak: Türkiye İhracatçılar Meclisi (TİM)

aylık ekonomi bülteni

**ELEKTRİK
TÜKETİMİNDE
BİR ÖNCEKİ AYA
GÖRE %13,1
GEÇEN YILIN
AYNI AYINA
GÖRE %22
DEĞİŞİM
GERÇEKLEŞTİ**

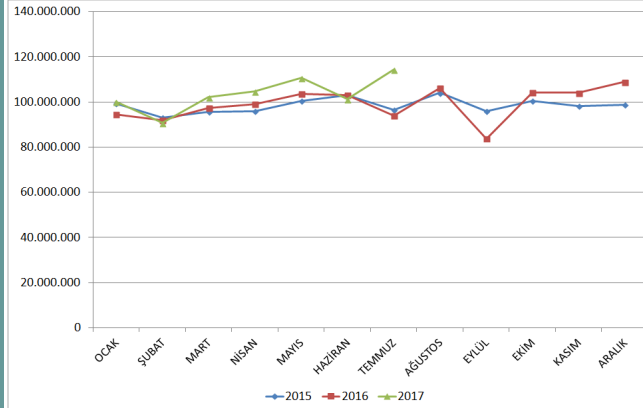
**DOĞALGAZ
TÜKETİMİNDE
BİR ÖNCEKİ AYA
GÖRE %9,6,
GEÇEN YILIN
AYNI AYINA
GÖRE %9,9
DEĞİŞİM
GERÇEKLEŞTİ**

ORGANİZE SANAYİ BÖLGESİ ELEKTRİK VE DOĞALGAZ TÜKETİMLERİ

Elektrik Tüketimi (kWh) 2015-2017

Yıllar	OCAK	ŞUBAT	MART	NİSAN	MAYIS	HAZİRAN	TEMMUZ	AĞUSTOS	EYLÜL	EKİM	KASIM	ARALIK	TOPLAM
2015	99.357.413	93.166.774	95.724.509	95.831.194	100.365.328	102.959.295	96.441.887	104.015.007	95.927.259	100.323.246	98.167.058	98.703.703	1.180.972.673
Bir Önceki Aya Göre %	-	-6,2	2,7	0,1	4,7	2,6	-6,3	7,9	-7,8	4,6	-2,2	16,9	
2016	94.575.155	91.962.643	97.359.162	98.995.555	103.465.685	102.983.919	93.808.119	106.164.608	83.738.242	104.054.540	104.034.192	108.872.849	1.190.014.669
Bir Önceki Aya Göre %	-4,2	-2,8	5,9	1,7	4,5	-0,5	-8,9	13,2	-21,1	24,3	0,0	4,7	
2016-2015 %	-4,8	-1,3	1,7	3,3	3,1	0,02	-2,7	2,1	-12,7	3,7	6,0	10,3	0,8
2017	100.072.824	90.685.649	102.019.186	104.770.235	110.553.534	101.235.382	114.485.212						723.822.022
Bir Önceki Aya Göre %	-8,1	-9,4	12,5	2,7	5,5	-8,4	13,1						
2017-2016 %	5,8	-1,4	4,8	5,8	6,9	-1,7	22,0						

Elektrik Tüketiminin Aylara Göre Dağılımı kWh 2015-2017

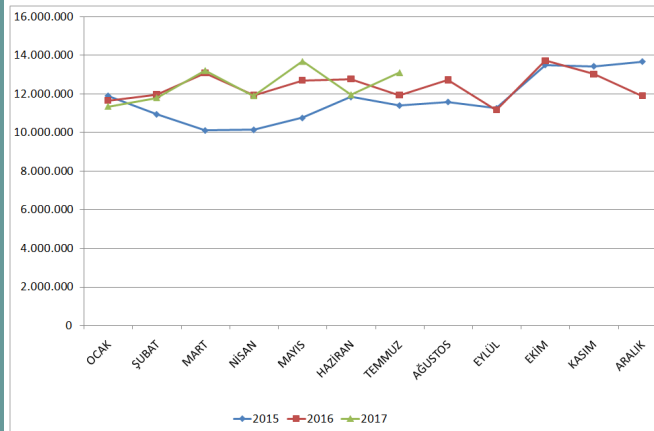


Kaynak : Organize Sanayi Bölgesi Üst Kuruluşu

Doğalgaz Tüketimi (Sm³) 2015-2017

Yıllar	OCAK	ŞUBAT	MART	NİSAN	MAYIS	HAZİRAN	TEMMUZ	AĞUSTOS	EYLÜL	EKİM	KASIM	ARALIK	TOPLAM
2015	11.886.629	10.928.946	10.096.228	10.129.609	10.742.108	11.825.463	11.387.489	11.571.702	11.237.224	13.482.560	13.415.243	13.655.195	140.358.396
Bir Önceki Aya Göre %	-	-8,1	-7,6	0,3	6,0	10,1	-3,7	1,6	-2,9	20,0	-0,5	16,9	
2016	11.648.532	11.948.525	13.072.671	11.927.396	12.694.828	12.759.865	11.926.525	12.719.200	11.164.930	13.709.440	13.021.547	11.903.486	148.496.945
Bir Önceki Aya Göre %	-14,7	2,6	9,4	-8,8	6,4	0,5	-6,5	6,6	-12,2	22,8	-5,0	-8,6	
2016-2015 %	-2,0	9,3	29,5	17,7	18,2	7,9	4,7	9,9	-0,6	1,7	-2,9	-12,8	5,8
2017	11.340.420	11.794.341	13.210.852	11.899.065	13.685.000	11.950.000	13.101.336						86.981.014
Bir Önceki Aya Göre %	-4,7	4,0	12,0	-9,9	15,0	-12,7	9,6						
2017-2016 %	-2,6	-1,3	1,1	-0,2	7,8	-6,3	9,9						

Doğalgaz Tüketiminin Aylara Göre Dağılımı (m³) 2015-2017



Kaynak : Organize Sanayi Bölgesi Üst Kuruluşu

Hacı Sabancı Organize Sanayi Bölgesi'ndeki elektrik tüketimi, geçen yılın aynı ayına göre 2017 yılı Temmuz ayında yüzde 22 arttı. Bir önceki yıl yüzde 2,7 azalış görülmüştü.

2017 yılı Temmuz ayında, bir önceki aya göre yüzde 13,1 artış yaşandı. Bir önceki yıl yüzde 8,9 azalmıştı.

Kümülatif toplamda ise 2017 yılı Temmuz ayında bir önceki yılın aynı dönemine göre yüzde 6 artış görüldü. Bir önceki yılda yüzde 0,1 azalış gerçekleşmişti.

Temmuz ayı 12 aylık toplamlara (yıllık) bakıldığında 2017 yılında bir önceki yıla göre yüzde 4,3 artış oldu. Elektrik tüketiminde Bir önceki yılda yüzde 0,2 azalış yaşanmıştı.

Hacı Sabancı Organize Sanayi Bölgesi'ndeki doğalgaz tüketimi, geçen yılın aynı ayına göre 2017 yılı Temmuz ayında yüzde 9,9 arttı. Bir önceki yıl yüzde 4,7 artış görülmüştü.

2017 yılı Temmuz ayında, bir önceki aya göre yüzde 9,6 artış yaşandı. Bir önceki yıl yüzde 6,5 azalmıştı.

Kümülatif toplamda ise 2017 yılı Temmuz ayında bir önceki yılın aynı dönemine göre yüzde 0,5 artış görüldü. Bir önceki yılda yüzde 9,5 artış gerçekleşmişti.

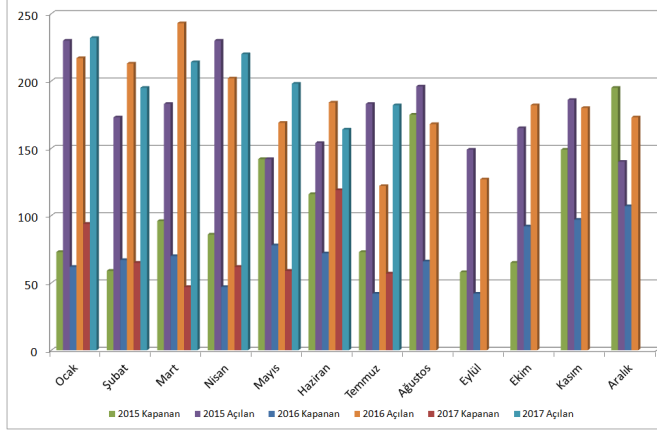
Temmuz ayı 12 aylık toplamlara (yıllık) bakıldığında 2017 yılında bir önceki yıla göre yüzde 1,2 artış oldu. Doğalgaz tüketiminde bir önceki yılda yüzde 11,7 artış yaşanmıştı.

aylık ekonomi bülteni

ÜYE SAYIMIZ
26.404

ADANA TİCARET ODASI ÜYE İSTATİSTİKLERİ

2017 yılı Temmuz ayında toplam üye sayımız 26.404 oldu. Üye sayımızda bir önceki aya göre yüzde 0,48 artış görüldü. 2017 yılı Haziran ayındaki üye sayımız ise 26.279 idi.



Açılan-kapanan firma sayıları incelendiğinde; 2017 yılı Temmuz ayında 182 firma açılırken, 57 firma kapandı. 2016 yılı Haziran ayında ise 122 firma açılmış, 42 firma kapanmıştı. Buna göre 2017 yılı Haziran ayında; geçen yılın aynı ayına göre açılan firma sayısında yüzde 49,2, kapanan firma sayısında yüzde 35,7 artış görüldü. (Yeni Türk Ticaret Kanunu'nun geçici 7. maddesi gereğince silinen üye kayıtları aylık tabloda gösterilmemiştir.) 2017 yılı Temmuz ayı kümülatif toplamda açılan firma sayısında yüzde 4,1, kapanan firma sayısında yüzde 14,8 artış gerçekleşti.

Aylara Göre Açılan-Kapanan Firmalar (2015-2016-2017)

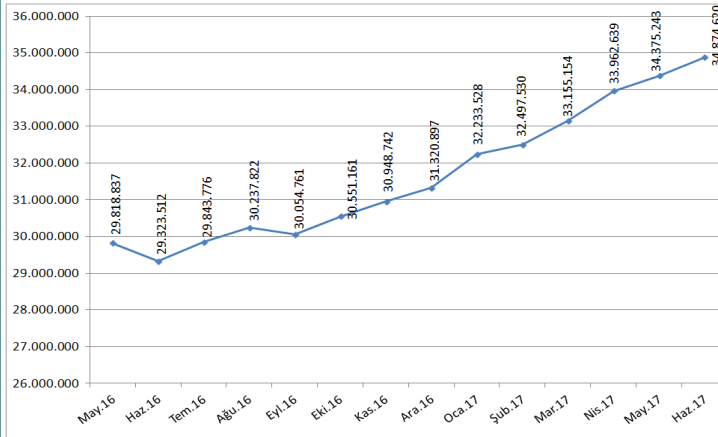
	Ocak	Şubat	Mart	Nisan	Mayıs	Haziran	Temmuz	Ağustos	Eylül	Ekim	Kasım	Aralık	Toplam
2015 Kapanan	73	59	96	86	142	116	73	175	58	65	149	195	1287
2016 Kapanan	62	67	70	47	78	72	42	66	42	92	97	107	842
2017 Kapanan	94	65	47	62	59	119	57						503
2015 Açılan	230	173	183	230	142	154	183	196	149	165	186	140	2.131
2016 Açılan	217	213	243	202	169	184	122	168	127	182	180	173	2.180
2017 Açılan	232	195	214	220	198	164	182						1.405

Kaynak : Adana Ticaret Odası Sicil Kayıtları

NAKDİ KREDİLER (Bin TL)

İller	Kamu Bankaları	Özel Bankalar	Toplam
Adana	13.429.944	21.444.676	34.874.620
TOPLAM	602.502.169	1.292.753.859	1.895.256.028
Adana Payı %	2,2	1,7	1,8

Adana İli Nakdi Kredilerin Aylara Göre Kümülatif Dağılımı 2015-2017 (Bin TL)



Kaynak : Türkiye Bankalar Birliği Risk Merkezi

2017'nin Haziran ayında Adana'daki nakdi krediler toplamı 34 milyar 874 milyon TL. olarak gerçekleşti. Bu kredilerin yüzde 38,5'i kamu bankaları, yüzde 61,5'i özel banka kredilerinden oluştu.

Türkiye'de kullanılan nakdi kredilerin yüzde 1,8'i Adana'da kullanıldı. İllere göre kullanılan nakdi kredi toplamına göre sıralamada Adana 10. sırada yer aldı.

ADANA'DA
KULLANILAN
NAKDİ KREDİ
TOPLAMI
34 MİLYAR
874 MİLYON TL.

aylık ekonomi bülteni

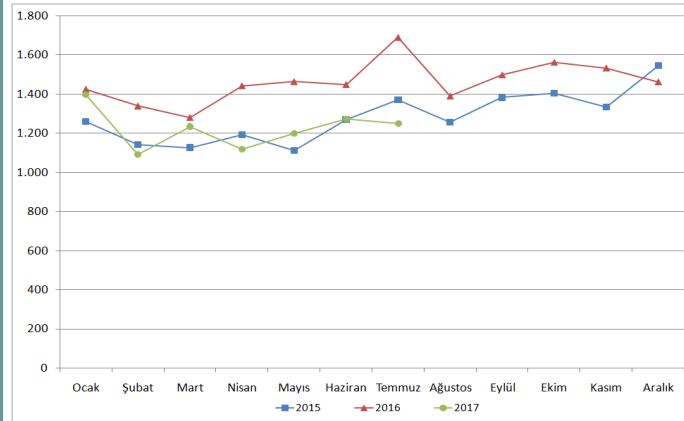
**ADANA'DA 18
MİLYON 735 BİN
TL TUTARINDA
1.250 ADET
SENET
PROTESTO
EDİLDİ**

PROTESTO EDİLEN SENETLER

Adana İli Protesto Edilen Senetlerin Adet Olarak Dağılımı

Yıllar	İller												Toplam		
	Sıralaması	Ocak	Şubat	Mart	Nisan	Mayıs	Haziran	Temmuz	Ağustos	Eylül	Ekim	Kasım		Aralık	
2017	12	1.397	1.092	1.234	1.118	1.199	1.272	1.250							8.562
2016	8	1.424	1.338	1.279	1.442	1.463	1.448	1.690	1.389	1.498	1.562	1.533	1.462	1.544	17.528
2015	10	1.259	1.139	1.125	1.190	1.110	1.269	1.370	1.254	1.381	1.403	1.331	1.544	1.544	15.375

Protestolu Senetlerin Aylara Göre Adet Olarak Dağılımı



2017 yılı Temmuz ayında Adana ilinde protesto edilen senet sayısında geçen yılın aynı ayına göre yüzde 26,6, bir önceki aya göre ise yüzde 1,7 azalış yaşandığı ve 1.250 adet senedin protesto edildiği belirtildi.

Adana iller sıralamasında, 2017 yılı Temmuz ayı itibarıyla protesto edilen senet sayısında 12. sırayı aldı. Adana'nın, Türkiye genelinde protesto edilen senetler arasındaki payı ise yüzde 1,6'dır.

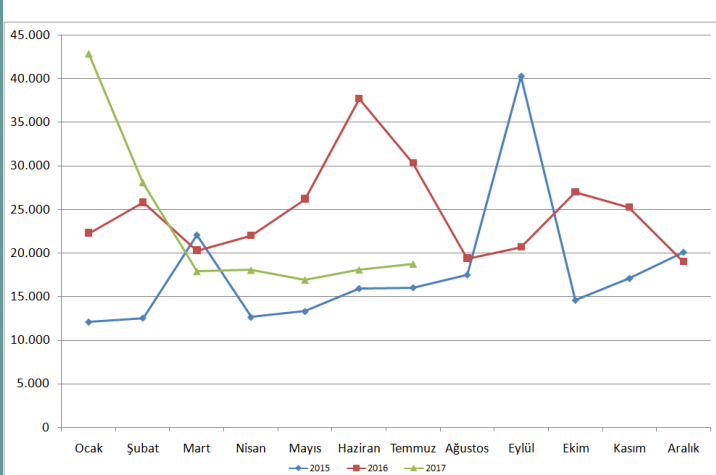
Protesto edilen senet sayısında Temmuz ayı sonu itibarıyla yüzde 15, 12 aylık toplamda (yıllık), yüzde 5,8 azalış meydana geldi.

Kaynak : Türkiye Bankalar Birliği Risk Merkezi

Adana İli Protesto Edilen Senetlerin Tutar Olarak Dağılımı (Bin TL)

Yıl	İller Sıralaması	Ocak	Şubat	Mart	Nisan	Mayıs	Haziran	Temmuz	Ağustos	Eylül	Ekim	Kasım	Aralık	Toplam
2017	10	42.802	28.070	17.878	18.032	16.899	18.065	18.735						160.481
2016	9	22.243	25.757	20.264	21.966	26.151	37.649	30.255	19.336	20.645	26.976	25.225	18.989	295.457
2015	12	12.087	12.544	22.062	12.638	13.295	15.926	16.026	17.491	40.260	14.590	17.084	20.082	214.085

Protestolu Senetlerin Aylara Göre Tutar Dağılımı (Bin TL)



2017 yılı Temmuz ayında Adana ilinde protesto edilen senet tutarında geçen yılın aynı ayına göre yüzde 38,1 azalış, bir önceki aya göre ise yüzde 3,7 artış yaşandığı ve 18 milyon 735 bin TL tutarında senedin protesto edildiği belirtildi.

Adana iller sıralamasında, 2017 yılı Temmuz ayı itibarıyla protesto edilen senet tutarında 10. sırayı aldı. Adana'nın, Türkiye genelinde protesto edilen senetler arasındaki payı ise yüzde 1,7'dir.

Protesto edilen senet tutarında Temmuz ayı sonu itibarıyla yüzde 12,9, 12 aylık toplamda (yıllık), yüzde 7,5 azalış meydana geldi.

Kaynak : Türkiye Bankalar Birliği Risk Merkezi

aylık ekonomi bülteni

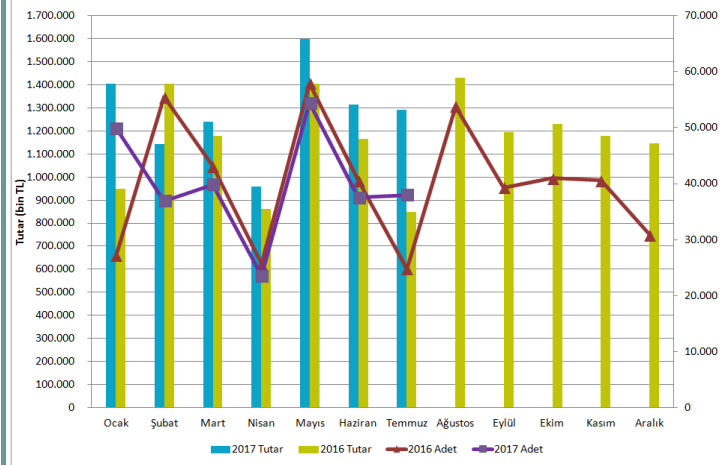
**İBRAZINDA
ÖDENEN ÇEK
TUTARI
1 MİLYAR
291 MİLYON
TL'DİR.**

İBRAZINDA ÖDENEN ÇEKLER / KARŞILIKSIZ ÇEKLER

İbrahimde Ödenen Çekler 2016-2017 (bin TL)

	Yıl	İller Sıralaması (Temmuz)	Ocak	Şubat	Mart	Nisan	Mayıs	Haziran	Temmuz	Ağustos	Eylül	Ekim	Kasım	Aralık	Toplam
TUTAR	2016	10	948.050	1.404.453	1.180.015	860.054	1.405.720	1.164.688	850.005	1.430.077	1.194.989	1.229.313	1.179.734	1.147.767	13.994.865
	2017	9	1.403.639	1.144.367	1.241.336	957.943	1.599.696	1.315.987	1.291.231						8.954.198
ADET	2016	8	27.167	55.483	43.106	25.632	57.974	40.574	24.819	53.846	39.316	40.977	40.551	30.848	480.293
	2017	8	49.887	36.906	39.868	23.545	54.412	37.548	37.993						280.159

Adana İli İbrahimde Ödenen Çeklerin Aylık Dağılımı (bin TL) (Adet-Tutar)



İller bazında İbrahimde ödenen çek tutarında 2017 yılında Temmuz ayında Adana ili 1 Milyar 291 milyon TL ile 9. sırada, 37 bin 993 adet İbrahimde ödenen çek adedi ile de 8. sırada olduğu belirtildi. Türkiye geneli İbrahimde ödenen çek tutarı içerisinde Adana'nın payı %2, çek adedi payı %2,3' tür.

Temmuz ayı itibarıyla İbrahimde ödenen çeklerin bir önceki yıla göre artış oranı incelendiğinde; çek adedinde %7,5 azalış, tutarında %13 artış gerçekleşmiştir. 2017 Temmuz ayı itibarıyla kümülatif toplamda, adette %2, tutarda %14,6 artış gerçekleşmiştir.

Karşılıksız Çekler (Adet-Tutar) 2016-2017

ADANA Karşılıksız İşlemi Yapılan Çeklerin Dağılımı (Adet-Tutar)

	Yıl	İller Sıralaması (Temmuz)	Ocak	Şubat	Mart	Nisan	Mayıs	Haziran	Temmuz	Ağustos	Eylül	Ekim	Kasım	Aralık	Toplam
TUTAR	2016	8	41.529	77.571	74.372	59.496	77.598	71.396	44.450	93.274	76.399	65.613	68.403	61.581	811.683
Bin (TL)	2017	4	78.918	59.120	44.003	22.743	47.671	39.382	57.909						349.745
ADET	2016	6	1.235	2.619	2.340	1.801	2.758	2.289	1.333	2.811	2.093	2.059	1.928	1.609	24.875
	2017	6	2.194	1.490	1.307	627	1.457	1.058	1.255						9.388

2017 Yılı Değişim Oranı % (Adet-Tutar)

	% Değişim	Ocak	Şubat	Mart	Nisan	Mayıs	Haziran	Temmuz	Ağustos	Eylül	Ekim	Kasım	Aralık	Toplam
TUTAR	Bir Önceki Aya Göre	28,2	-25,1	-25,6	-48,3	109,6	-17,4	47,0						-
	Geçen Yılın Aynı Ayına Göre	90,0	-23,8	-40,8	-61,8	-38,6	-44,8	30,3						-
ADET	Bir Önceki Aya Göre	36,4	-32,1	-12,3	-52,0	132,4	-27,4	18,6						-
	Geçen Yılın Aynı Ayına Göre	77,7	-43,1	-44,1	-65,2	-47,2	-53,8	-5,9						-

ADANA Karşılıksız İşlemi Yapılan Çeklerin Bankalara İbrahim Edilen Toplam Çeklere Oranı %

	Yıl	İller Sıralaması (Temmuz)	Ocak	Şubat	Mart	Nisan	Mayıs	Haziran	Temmuz	Ağustos	Eylül	Ekim	Kasım	Aralık	Toplam
TUTAR	2016	29	4,2	5,2	5,9	6,5	5,2	5,8	5,0	6,1	6,0	5,1	5,5	5,1	5,5
	2017	9	5,3	4,9	3,4	2,3	2,9	2,9	4,3						3,8
ADET	2016	19	4,3	4,5	5,1	6,6	4,5	5,3	5,1	5,0	5,1	4,8	4,5	5,0	4,9
	2017	7	4,2	3,9	3,2	2,6	2,6	2,7	3,2						3,2

TÜRKİYE Karşılıksız İşlemi Yapılan Çeklerin Bankalara İbrahim Edilen Toplam Çeklere Oranı %

	Yıllar	Ocak	Şubat	Mart	Nisan	Mayıs	Haziran	Temmuz	Ağustos	Eylül	Ekim	Kasım	Aralık	Toplam
TUTAR	2016	3,8	4,1	3,9	3,9	3,7	3,6	3,4	4,4	4,2	4,2	3,8	3,2	3,9
	2017	3,3	2,7	2,5	1,9	2,2	1,9	1,8						2,3
ADET	2016	3,7	3,5	3,5	3,6	3,5	3,6	3,8	3,9	3,9	4,0	3,6	3,3	3,7
	2017	5,3	4,9	3,4	2,3	2,9	2,0	1,8						2,4

Karşılıksız işlemi yapılan çeklerin İbrahim edilen toplam çeklere oranında Adana ili 2017 yılı Temmuz ayında çek adedinde %3,2 oran ile iller bazında 7. sırada, karşılıksız çek tutarında ise %4,3 oran ile 9. sıradadır. Türkiye ortalaması adette %1,8, tutarda %1,8 olmuştur.

Karşılıksız çeklerde artış oranına bakıldığında, 2017 yılı Temmuz ayında geçen yıla göre adette %5,9 azalış, tutarda %30,3 artış gerçekleşmiştir.

Kaynak : Türkiye Bankalar Birliği Risk Merkezi

aylık ekonomi bülteni

**ADANA'YA
TOPLAM 16 ADET
117 MİLYON 93
BİN TL SABİT
YATIRIMLI
YATIRIM
TEŞVİKİ AÇILDI**

YATIRIM TEŞVİKİ

2017 yılında Adana iline toplam 1 milyar 6 milyon TL tutarında 74 adet belge düzenlenirken, öngörülen istihdamın ise 2.712 kişi olduğu açıklandı. 2016 yılı aynı dönemde ise 4 milyar 714 milyon TL. tutarında sabit yatırımlı 82 adet teşvik açılırken, öngörülen istihdam 1.164 kişiydi.

2017 yılı Ocak-Haziran ayı itibarıyla de sabit yatırımda iller sıralamasında Adana ili 9. sırada olup, toplam sabit yatırımda Türkiye payı ise yüzde 2' dir.

Resmi Gazete'de yayınlanan 2017 yılı Haziran ayı yatırım teşvik verilerine göre, sektörel bazda Adana'ya enerji, hizmetler, imalat ve tarım sektöründen olmak üzere 16 adet teşvik açıldı. Toplam 117 milyon 93 bin TL tutarında sabit yatırımlı teşviklerle öngörülen istihdam 958 kişi olduğu öğrenildi.

Yatırım Teşvikleri Sektörel Dağılımı Haziran 2017

Sektörü	Alt Sektörü	Belge Adedi	Sabit Yatırım (TL)	İstihdam
ENERJİ		1	4.000.000	0
	Enerji	1	4.000.000	0
HİZMETLER		8	76.543.350	890
	Eğitim	5	41.264.000	797
	Ticaret - Depolama	2	15.579.350	43
	Turizm	1	19.700.000	50
İMALAT		6	34.150.000	48
	Demir Çelik	1	11.860.000	20
	Demir Dışı Metaller	1	3.290.000	8
	Dokuma ve Giyim	2	11.400.000	0
	Gıda ve İçki	1	6.500.000	5
	Kağıt	1	1.100.000	15
TARIM		1	2.400.000	20
	Bitkisel Üretim	1	2.400.000	20
Genel Toplam		16	117.093.350	958

Yatırım Teşvikleri 2016-2017 Ocak-Haziran

Yıl	İstihdam	
	2016	2017
Türkiye Toplam	66.136	104.084
ADANA	1.164	2.712
Türkiye Payı%	1,8	2,6
Yıl	Sabit Yatırım (TL)	
	2016	2017
Türkiye Toplam	44.992.190.130	50.818.886.216
ADANA	4.714.682.149	1.006.696.106
Türkiye Payı%	10,5	2,0
Yıl	Belge Adedi	
	2016	2017
Türkiye Toplam	2.888	3.781
ADANA	82	74
Türkiye Payı%	2,8	2,0

Kaynak : Ekonomi Bakanlığı

ADANA İLİ MERKEZİ YÖNETİM BÜTÇE GERÇEKLEŞMELERİ

Adana İli Bütçe Gelir-Gider Karşılaştırması Kümülatif (Bin TL)

Haziran Yıllar	Tahakkuk [1]	Tahsilat [2]	Top.Tah.İç. Payı (%)	Giderler [3]	Top.Gid.İç. Payı (%)	% [2/3]	3 [2/1]
2016	8.730.077	2.014.670	0,73	2.958.838	1,08	68,09	23,08
2017	10.608.827	2.585.234	0,86	3.394.407	1,05	76,16	24,37

Adana İli Bütçe Gelir-Gider

Genel Bütçe Gelirleri (Bin)	Haziran.2016	Haziran.2017
Merkezi Bütçe	2.014.670	2.585.234
Genel Bütçe	1.919.897	2.488.977
Vergi Gelirleri	1.741.085	2.185.209
Teşebbüs ve Mülkiyet Gelirleri	49.542	184.709
Teşebbüs ve Mülkiyet Gelirleri	144	240
Faizler, Paylar ve Cezalar	120.483	111.187
Sermaye Gelirleri	8.643	7.632
Alacaklardan Tahsilatlar	0	0
Özel Bütçe	94.773	96.257
Harcamalar (Bin TL)	Haziran.2016	Haziran.2017
Pers. Giderleri	1.793.443	1.915.956
Sosyal Güv. Kur. Öd.	310.914	331.691
Mal ve Hizmet Alımları	463.949	681.145
Cari Trans.	130.663	150.944
Sermaye Giderleri	258.078	310.303
Sermaye Trans.	242	860
Borç Verme	1.549	3.508
Toplam	2.958.838	3.394.407
Bütçe Dengesi	-944.168	-809.173

2017 yılı Haziran ayı konsolide bütçe tahsilat tahakkuk oranında Adana ili yüzde 24,37 ile iller sıralamasında 65. sırada yer aldı. Adana, 2016 yılı aynı dönemde ise yüzde 23,08 tahsilat tahakkuk oranı ile 71. sıradaydı.

Adana, genel bütçe vergi gelirlerinde illerin toplam tahakkuk içindeki payları sıralamasında 2017 yılı Haziran ayında yüzde 0,86 ile 10. sırada yer aldı. Adana, 2016 yılının aynı ayında yüzde 0,73 tahakkuk payı ile 10. sıradaydı.

Haziran 2017 itibarıyla Adana'nın genel bütçe gelir-gider tablosu incelendiğinde ise; merkezi bütçe geliri 2 milyar 585 milyon TL., toplam gider 3 milyar 394 milyon TL. oldu. Gelir-gider dengesi -809 milyon 173 bin TL. olarak bağlandı.

Kaynak : T.C. Maliye Bakanlığı

**ADANA'NIN
BÜTÇE
DENGESİ,
-809 MİLYON
173 BİN TL.**

ADANA'DA 17 BİN 847 ADET KONUT SATILMIŞTIR

KONUT SATIŞLARI

İpotekli Durumuna Göre Konut Satışları

	Temmuz 2016			Temmuz 2017			Ocak-Temmuz 2016			Ocak-Temmuz 2017			
	Toplam	İpotekli Satışlar	Diğer Satışlar	Toplam	İpotekli Satışlar	Diğer Satışlar	Toplam	İpotekli Satışlar	Diğer Satışlar	Toplam	İpotekli Satışlar	Diğer Satışlar	
Türkiye	81 343	23 756	57 587	115 869	38 575	77 294	712 142	224 840	487 302	770 232	283 950	486 282	
Adana	1 574	586	988	2 410	1 022	1 388	14 215	4 885	9 330	17 847	7 204	10 643	
Bir Önceki Döneme Göre % Değişim				Türkiye	42,4	62,4	34,2	-14,3	-18,3	-12,4	8,2	26,3	-0,2
				Adana	53,1	74,4	40,5	-5,6	-15,4	0,6	25,6	47,5	14,1

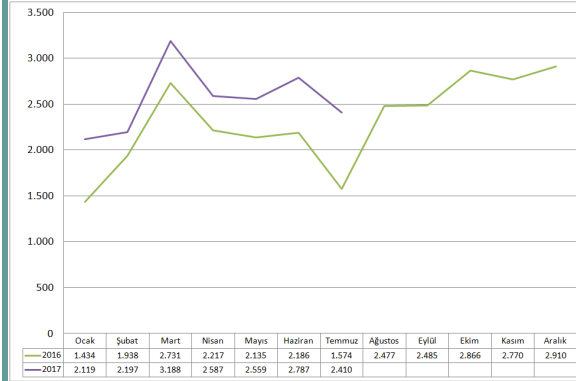
Adana ilinde Ocak-Temmuz döneminde toplam 17 bin 847 adet konut satılmış olup bu satışların %40,4'ü ipotekli, %59,6'sı diğer satışlar olarak dağılım göstermiştir.

İlk Satış-İkinci El Satış Durumuna Göre Konut Satışları

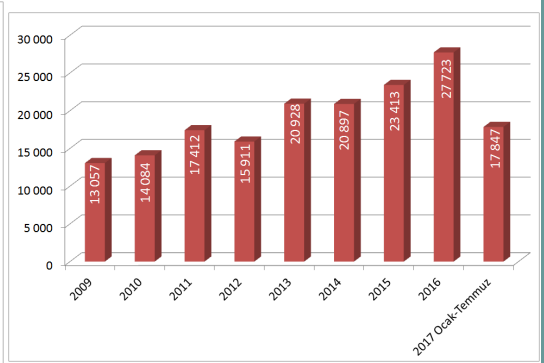
	Temmuz 2016			Temmuz 2017			Ocak-Temmuz 2016			Ocak-Temmuz 2017			
	Toplam	İlk Satış	İkinci El Satış	Toplam	İlk Satış	İkinci El Satış	Toplam	İlk Satış	İkinci El Satış	Toplam	İlk Satış	İkinci El Satış	
Türkiye	81 343	37 829	43 514	115 869	53 949	61 920	712 142	329 994	382 148	770 232	350 172	420 060	
Adana	1 574	763	811	2 410	1 111	1 299	14 215	6 731	7 484	17 847	8 882	8 965	
Bir Önceki Döneme Göre % Değişim				Türkiye	42,4	42,6	42,3	-31,6	-30,3	-31,3	8,2	6,1	9,9
				Adana	53,1	45,6	60,2	-24,8	-14,5	-19,3	25,6	32,0	19,8

İlk satış-İkinci El Satış durumuna göre, satılan konutların %49,8'i ilk satış olup %50,3'ü ikinci el satışlarda gerçekleşmiştir.

Aylara Göre Konut Satışları Dağılımı (2016-2017)



Yıllara Göre Konut Satışları Dağılımı (2009-2017)



Kaynak : Türkiye İstatistik Kurumu

FİYAT ENDEKSLERİ

İstatistik Bölge Sınıflaması'na göre TR62 Bölgesi olan Adana-Mersin Tüketici Fiyatları Endeksi; 2017 yılı Temmuz ayı itibarıyla aylık yüzde 0,08, bir önceki yılın aynı döneminde ise (yıllık) ise yüzde 10,22 değişim gösterdi. 2016 yılı Temmuz ayında ise endekste aylık yüzde 1,44, yıllık yüzde 10,54 değişim yaşanmıştı. 26 İstatistik Bölge Sınıflaması'na göre de, Adana-Mersin Bölgesi 2017 yılı Temmuz ayında, aylık yüzde 0,08 değişim oranı ile en fazla artış yaşanan bölgeler arasında 16. sırada yer aldı. Adana, 2016 yılı Temmuz ayında ise yüzde 1,44 değişim oranı ile 12. sırada yer almıştı. Adana-Mersin Bölgesi yıllık artışlara göre 26 istatistik bölge arasında 2017 yılı Temmuz ayında yıllık yüzde 10,22 artış oranı ile 12. sırada yer aldı.

TR62 Adana-Mersin Tüketici Fiyatları Endeksi

TR62 (ADANA-MERSİN*)	2016 Temmuz	2017 Temmuz
TÜFE-Bir Önceki Aya Göre Değişim %	1,44	0,08
TÜFE-Bir Önceki Yılın Aralık Ayına Göre Değişim %	5,91	6,27
TÜFE-Bir Önceki Yılın Aynı Ayına Göre Değişim %	10,54	10,22
TÜFE-Oniki Aylık Ortalamalara Göre Değişim %	8,83	10,71

* TR62 Adana-Mersin İstatistik Bölge Sınıflaması

Kaynak : TÜİK

AYLIK
ENFLASYON
ORANINDA %0,08
DEĞİŞİM
GERÇEKLEŞTİ