

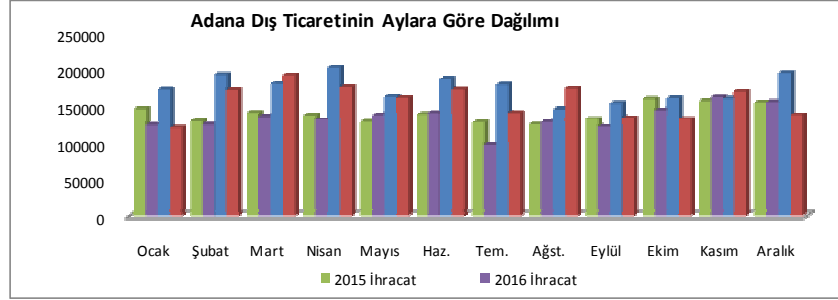
*Aylık bültenimiz ilgili ay içinde açıklanan en son verilere göre Yazı İşleri ve Kararlar Müdürlüğü'nce düzenlenmiştir.

TÜRKİYE İSTATİSTİK KURUMU DIŞ TİCARET RAKAMLARI

Türkiye İstatistik Kurumu verilerine göre Adana'nın ihracatı 2016 yılı Aralık ayında bir önceki yılın aynı ayına göre yüzde 0,1 artış kaydetti. Bu dönemde 155 milyon 998 bin dolar tutarında ihracat gerçekleşti. İthalat ise 2016 yılı Aralık ayında yüzde 29,3 oranında azalışla 138 milyon 489 bin dolar oldu. Adana ihracatının ithalatı karşılama oranı ise 2015 yılı Aralık ayında yüzde 79,5 iken, 2016 yılı Aralık ayında yüzde 112,6' ya yükseldi. 2016 yılı Aralık ayı 12 aylık toplamda ise ihracatta yüzde 4,5, ithalatta ise yüzde 10,2 azalma oldu. İhracatın ithalatı karşılama oranı 2015 yılı Aralık ayı 12 aylık periyotta yüzde 79,9 iken, 2016 yılı aynı dönemde yüzde 84,9' a yükseldi.

**GEÇEN YILIN
AYNI DÖNEMİNE
GÖRE AYLIK
İHRACAT %0,1,
İTHALAT %-29,3
DEĞİŞİM
GÖSTERDİ**

		2015	2016	%	2015	2016	%
		Aralık Yıllık	Aralık Yıllık		Aralık Ayı	Aralık Ayı	
İhracat (Bin \$)	Adana	1.680.953	1.603.474	-4,6	155.803	155.998	0,1
	Türkiye	143.850.376	142.606.247	-0,9	11.754.872	12.807.194	9,0
İthalat (Bin \$)	Adana	2.102.793	1.888.418	-10,2	195.901	138.489	-29,3
	Türkiye	207.199.144	198.601.934	-4,1	17.979.849	18.405.216	2,4
Karşılama Oranı%	Adana	79,9	84,9		79,5	112,6	
	Türkiye	69,4	71,8		65,4	69,6	



Yıllar	Bin \$	Ocak	Şubat	Mart	Nisan	Mayıs	Haz.	Tem.	Ağst.	Eylül	Ekim	Kasım	Aralık	Toplam
2015	İhracat	147.062	128.944	141.679	137.603	128.154	139.367	127.301	124.408	132.466	160.538	157.628	155.803	1.680.953
2016	İhracat	123.484	124.307	136.211	131.275	138.163	140.976	96.428	127.342	121.169	144.659	163.463	155.998	1.603.474
2015	İthalat	173.463	193.184	181.848	203.129	163.983	187.461	180.533	146.414	154.443	161.487	160.948	195.901	2.102.793
2016	İthalat	119.724	172.281	192.652	176.583	161.797	173.472	141.001	175.227	133.813	132.389	170.988	138.489	1.888.418

Aralık Ayı Ürün Gruplarına Göre İhracat (\$)

ÜRÜN GRUBU	2015	2016	%
DOKUMAYA ELVERİŞLİ MADDELER VE BUNLARDAN MAMUL EŞYA	38.384.452	36.171.493	13,1
BİTKİSEL ÜRÜNLER	34.144.574	34.307.355	-0,6
PLASTİK VE PLASTİK ÜRÜNLERİ; KAUÇUK VE KAUÇUK ÜRÜNLERİ	16.393.559	13.639.797	23,2
ARAÇLAR, HAVA ARAÇLARI, GEMİLER VE İLGİLİ TAŞIMA	13.704.016	12.667.644	81,5
CANLI HAYVANLAR VE HAYVANSAL ÜRÜNLER	6.588.267	9.541.004	-22,7
GIDA SANAYİİ MÜSTAHZARLARI:	11.280.176	8.770.148	38,0
MAKİNALAR VE MEKANİK CİHAZLAR:	8.512.682	8.734.521	3,1
KİMYA SANAYİİ VE BUNA BAĞLI SANAYİİ ÜRÜNLERİ	8.330.815	8.072.319	-41,0
ADI METALLER VE ADI METALLERDEN EŞYA	6.952.769	6.634.998	-25,0
MINERAL ÜRÜNLER	2.149.963	5.482.973	14,6
MUHTELİF MAMUL EŞYA	3.804.688	5.064.726	27,8
AĞAÇ VE AHSAP EŞYA; ODUN KÖMÜRÜ; MANTAR VE MANTARDAN MAMUL EŞYA;	1.579.717	2.335.143	-30,9
ODUN VEYA DİĞER LİFLİ SELÜLOZİK MADDELER	1.292.552	1.219.271	11,5
TAŞ, ALÇI, ÇİMENTO, AMYANT, MIKA VEYA BENZERİ MADDELERDEN EŞYA:	1.137.944	1.083.617	-0,5
TABİİ VEYA KÜLTÜR İNCİLER, KIYMETLİ VEYA YARI KIYMETLİ TAŞLAR, KIYMETLİ METALLER,	0	863.150	40,4
OPTİK ALET VE CİHAZLAR, FOTOĞRAF, SINEMA, ÖLÇÜ, KONTROL, AYAR ALET VE CİHAZLARI,	594.275	726.417	-
AYAKKABILAR, BAŞLIKLAR,ŞEMSİYELER, GÜNEŞ ŞEMSİYELERİ, BASTONLAR, İSKEMLE BASTONLAR, KEMERLER, KIRBAÇLAR VE BUNLARIN AKSAMI:	272.539	310.296	263,2
SILAHLAR VE MÜHİMMAT; BUNLARIN AKSAM, PARÇA VE AKSESUARİ	295.540	205.694	62,0
SANAT ESERLERİ, KOLLEKSİYON EŞYASI VE ANTİKALAR	7.235	127.500	486,7
HAYVANSAL VE BİTKİSEL KATI VE SIVI YAĞLAR	359.525	37.213	-100,0
DERİLER, KÖSELELER, POSTLAR, KÜRKLER VE BU MADDELERDEN MAMUL EŞYA;	7.989	2.936	3,9
Genel Toplam	155.793.277	155.998.215	0,0

Aralık Ayı En Fazla İhracat Yapılan İlk 10 Ülke (\$)

ÜLKE	2015	2016	%
İrak	17.680.511	26.943.699	-1,2
İspanya	10.059.347	12.246.869	42,1
Almanya	11.518.978	9.558.820	-26,4
Rusya Federasyonu	14.792.511	8.677.883	-4,1
Fransa	5.606.486	7.066.982	-35,8
İngiltere	9.250.437	6.447.889	53,4
Suriye	6.014.976	5.632.549	152,7
İtalya	3.427.680	4.606.533	5,1
Bulgaristan	3.288.693	4.485.594	42,4
ABD	6.625.334	4.357.993	-54,4

Aralık Ayı Ülke Gruplarına Göre İhracat

ÜLKE GRUBU	2015	2016	%
Avrupa Birliği	56.789.017	58.471.797	12,5
Orta Doğu Ülkeleri	43.738.377	49.088.010	-0,1
Komşu Ülkeler	34.196.083	43.645.441	-14,3
Gelişmiş Sekiz Ülke	51.546.381	41.416.846	2,5
Uzak Doğu Ülkeleri	3.668.324	9.576.831	-29,6
Afrika Ülkeleri	15.544.442	8.714.859	111,3
Türki Cumhuriyetler	5.367.465	5.314.449	21,4

Kaynak : TÜİK

aylık ekonomi bülteni

TİM VERİLERİNE GÖRE ARALIK AYINDA İHRACAT AYLIK %6,6, DEĞİŞİM GÖSTERDİ

TÜRKİYE İHRACATÇILAR BİRLİĞİ VERİLERİNE GÖRE DIŞ TİCARET

Türkiye İhracatçılar Meclisi (TİM) ihracat verileri, firmaların kanuni adresleri bazında kayıtlı oldukları illere göre açıklanmaktadır. TÜİK tarafından resmi olarak açıklanan dış ticaret verileri ise firmaların vergi numaralarının kayıtlı olduğu illere göre açıklanmaktadır. Bu nedenle iki veri arasında farklılık oluşabilmektedir.

Bu kapsamda TİM verilerine göre 2017 yılı Ocak ayında Adana ili ihracatında geçen yılın aynı ayına göre 6,6 artış olmuştur. Bir önceki yıl yüzde 16,6 azalış gerçekleşmişti.

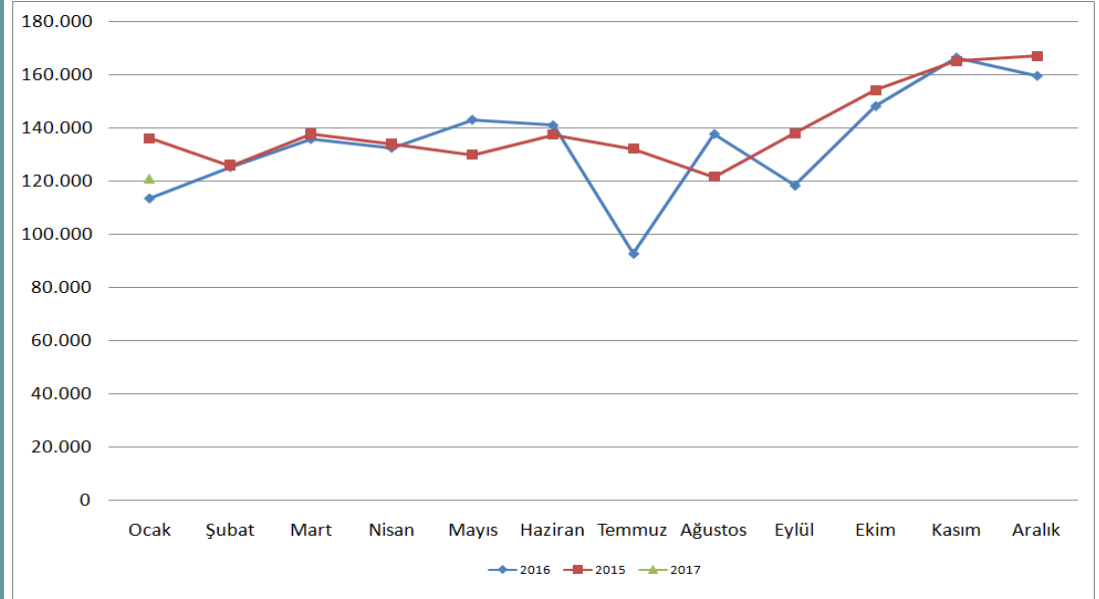
Adana İhracatının Sektörlere Göre Dağılımı (2016-2017 Bin \$)

SEKTÖR	1 OCAK - 31 OCAK		
	2016	2017	DEĞ. %
Tekstil ve Hammaddeleri	26.877	23.443	-12,8
Kimyevi Maddeler ve Mamulleri	17.735	20.120	13,4
Yaş Meyve ve Sebze	13.297	18.009	35,4
Hububat, Bakliyat, Yağlı Tohumlar ve Mamulleri	10.441	12.284	17,7
Su Ürünleri ve Hayvansal Mamuller	5.311	8.373	57,7
Hazırlanmış ve Konfeksiyon	9.748	7.946	-18,5
Çelik	5.595	5.874	5,0
Mobilya, Kağıt ve Orman Ürünleri	6.024	5.801	-3,7
Makine ve Aksamları	2.648	3.529	33,3
Madencilik Ürünleri	564	2.947	422,4
Otomotiv Endüstrisi	5.699	2.923	-48,7
İklimlendirme Sanayii	2.134	2.188	2,5
Demir ve Demir Dışı Metaller	2.110	1.998	-5,3
Elektrik Elektronik ve Hizmet	2.156	1.886	-12,5
Çimento Cam Seramik ve Toprak Ürünleri	1.313	1.636	24,6
Meyve Sebze Mamulleri	781	991	26,8
Deri ve Deri Mamulleri	253	530	109,2
Kuru Meyve ve Mamulleri	267	261	-2,0
Süs Bitkileri ve Mam.	18	133	646,3
Fındık ve Mamulleri	96	132	37,2
Halı	237	79	-66,5
Savunma ve Havacılık Sanayii	303	12	-95,9
Diğer Sanayi Ürünleri	2	4	132,6
Zeytin ve Zeytinyağı	26	3	-87,7
Mücevher	-	-	-
Gemi ve Yat	-	-	-
Tütün	-	-	-
TOPLAM	113.633	121.104	6,6

Adana İhracatının Aylara Göre Dağılımı (2015-2017) Bin \$

Yıl/Ay	2015	2016	2017	2015/2014 %	2016/2015 %
Ocak	136.178	113.633	121.104	-16,6	6,6
Şubat	125.977	125.401		-0,5	
Mart	137.715	135.928		-1,3	
Nisan	134.010	132.611		-1,0	
Mayıs	129.945	143.179		10,2	
Haziran	137.311	141.073		2,7	
Temmuz	132.297	92.826		-29,8	
Ağustos	121.523	137.840		13,4	
Eylül	137.937	118.373		-14,2	
Ekim	153.996	148.005		-3,9	
Kasım	165.384	166.397		0,6	
Aralık	167.182	159.684		-4,5	
TOPLAM	1.679.454	1.614.950	121.104	-3,8	

Adana İhracatının Aylara Göre Dağılım Grafiği



Kaynak: Türkiye İhracatçılar Meclisi (TİM)

aylık ekonomi bülteni

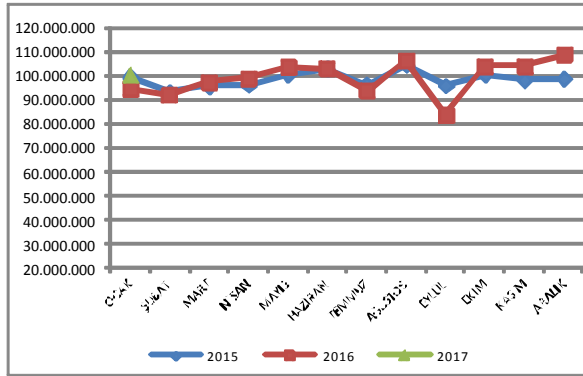
ORGANİZE SANAYİ BÖLGESİ ELEKTRİK VE DOĞALGAZ TÜKETİMLERİ

Elektrik Tüketimi (kWh) 2015-2017

Yıllar	OCAK	ŞUBAT	MART	NİSAN	MAYIS	HAZİRAN	TEMMUZ	AĞUSTOS	EYLÜL	EKİM	KASIM	ARALIK	TOPLAM
2015	99.357.413	93.166.774	95.724.509	95.831.194	100.365.328	102.959.295	96.441.887	104.015.007	95.927.259	100.323.246	98.157.058	98.703.703	1.180.972.673
Bir Önceki Aya Göre %	-	-6,2	2,7	0,1	4,7	2,6	-6,3	7,9	-7,8	4,6	-2,2	16,9	
2016	94.575.155	91.962.643	97.359.162	98.995.555	103.465.685	102.983.919	93.808.119	106.164.608	83.738.242	104.054.540	104.034.192	108.872.849	1.190.014.669
Bir Önceki Aya Göre %	-4,2	-2,8	5,9	1,7	4,5	-0,5	-8,9	13,2	-21,1	24,3	0,0	4,7	
2016-2015 %	-4,8	-1,3	1,7	3,3	3,1	0,0	-2,7	2,1	-12,7	3,7	6,0	10,3	0,8
2017	100.072.824												100.072.824
Bir Önceki Aya Göre %	-8,1												
2017-2016 %	5,8												

**ELEKTRİK
TÜKETİMİNDE
BİR ÖNCEKİ AYA
GÖRE %-8,1,
GEÇEN YILIN
AYNI AYINA
GÖRE %5,8
DEĞİŞİM
GERÇEKLEŞTİ**

Elektrik Tüketiminin Aylara Göre Dağılımı kWh 2014-2016



Hacı Sabancı Organize Sanayi Bölgesi'ndeki elektrik tüketimi, geçen yılın aynı ayına göre 2017 yılı Ocak ayında yüzde 5,8 arttı. Bir önceki yıl yüzde 4,8 azalış görülmüştü.

2016 yılı Ocak ayında, bir önceki aya göre yüzde 8,1 azalış yaşandı. Bir önceki yıl yüzde 4,8 azalmıştı.

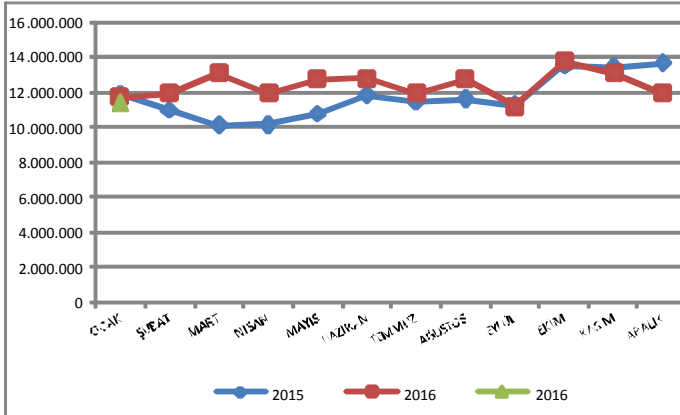
Kaynak : Organize Sanayi Bölgesi Üst Kuruluşu

Doğalgaz Tüketimi (m3) 2015-2017

Yıllar	OCAK	ŞUBAT	MART	NİSAN	MAYIS	HAZİRAN	TEMMUZ	AĞUSTOS	EYLÜL	EKİM	KASIM	ARALIK	TOPLAM
2015	11.886.629	10.928.946	10.096.228	10.129.609	10.742.108	11.825.463	11.387.489	11.571.702	11.237.224	13.482.560	13.415.243	13.655.195	140.358.396
Bir Önceki Aya Göre %	-	-8,1	-7,6	0,3	6,0	10,1	-3,7	1,6	-2,9	20,0	-0,5	16,9	
2016	11.648.532	11.948.525	13.072.671	11.927.396	12.694.828	12.759.865	11.926.525	12.719.200	11.164.930	13.709.440	13.021.547	11.903.486	148.496.945
Bir Önceki Aya Göre %	-14,7	2,6	9,4	-8,8	6,4	0,5	-6,5	6,6	-12,2	22,8	-5,0	-8,6	
2016-2015 %	-2,0	9,3	29,5	17,7	18,2	7,9	4,7	9,9	-0,6	1,7	-2,9	-12,8	5,8
2017	11.340.420												11.340.420
Bir Önceki Aya Göre %	-4,7												
2017-2016 %	-2,6												

**DOĞALGAZ
TÜKETİMİNDE
BİR ÖNCEKİ AYA
GÖRE %-4,7,
GEÇEN YILIN
AYNI AYINA
GÖRE %-2,6
DEĞİŞİM
GERÇEKLEŞTİ**

Doğalgaz Tüketiminin Aylara Göre Dağılımı (m3) 2014-2016



Hacı Sabancı Organize Sanayi Bölgesi'ndeki doğalgaz tüketimi, geçen yılın aynı ayına göre 2017 yılı Ocak ayında yüzde 2,6 azaldı. Bir önceki yıl yüzde 2,0 azalış görülmüştü.

2017 yılı Ocak ayında, bir önceki aya göre yüzde 4,7 azalış yaşandı. Bir önceki yıl yüzde 14,7 azalmıştı .

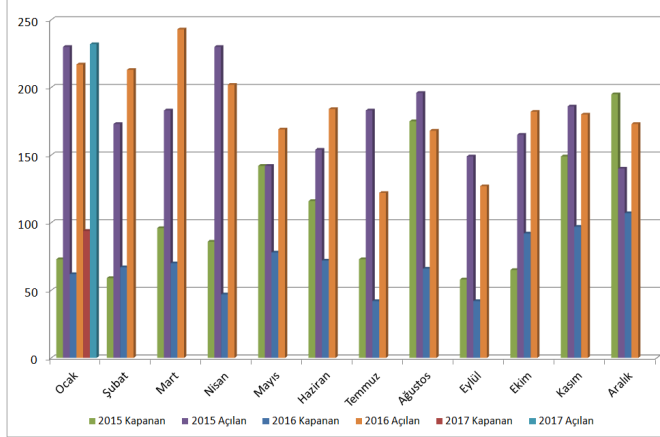
Kaynak : Organize Sanayi Bölgesi Üst Kuruluşu

aylık ekonomi bülteni

ÜYE SAYIMIZ
25.640

ADANA TİCARET ODASI ÜYE İSTATİSTİKLERİ

2017 yılı Ocak ayında toplam üye sayımız 25.640 oldu. Üye sayımızda bir önceki aya göre yüzde 0,54 artış görüldü. 2016 yılı Aralık ayındaki üye sayımız ise 25.502 idi.



Açılan-kapanan firma sayıları incelenildiğinde; 2017 yılı Ocak ayında 232 firma açılırken, 94 firma kapandı. 2016 yılı Ocak ayında ise 217 firma açılmış, 62 firma kapanmıştı. Buna göre 2017 yılı Ocak ayında; geçen yılın aynı ayına göre açılan firma sayısında yüzde 6,4 kapanan firma sayısında yüzde 54,6 artış görüldü. (Yeni Türk Ticaret Kanunu'nun geçici 7. maddesi gereğince silinen üye kayıtları aylık tabloda gösterilmemiştir.)

Aylara Göre Açılan-Kapanan Firmalar (2014-2015-2016)

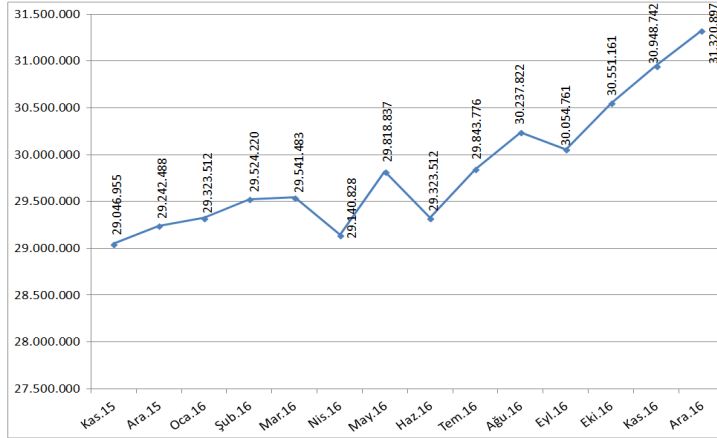
	Ocak	Şubat	Mart	Nisan	Mayıs	Haziran	Temmuz	Ağustos	Eylül	Ekim	Kasım	Aralık	Toplam
2015 Kapanan	73	59	96	86	142	116	73	175	58	65	149	195	1287
2016 Kapanan	62	67	70	47	78	72	42	66	42	92	97	107	842
2017 Kapanan	94												94
2015 Açılan	230	173	183	230	142	154	183	196	149	165	186	140	2.131
2016 Açılan	217	213	243	202	169	184	122	168	127	182	180	173	2.180
2017 Açılan	232												232

Kaynak : Adana Ticaret Odası Sicil Kayıtları

NAKDİ KREDİLER (Bin TL)

İller	Kamu Bankaları	Özel Bankalar	Toplam
ADANA	12.092.112	19.228.785	31.320.897
TOPLAM	517.669.886	1.192.741.710	1.710.411.596
Adana Payı %	2,3	1,6	1,8

Adana İli Nakdi Kredilerin Aylara Göre Kümülatif Dağılımı 2015-2016 (Bin TL)



2016'nın Aralık ayında Adana'daki nakdi krediler toplamı 31 milyar 320 milyon TL. olarak gerçekleşti. Bu kredilerin yüzde 38,6'sı kamu bankaları, yüzde 61,4'ü özel banka kredilerinden oluştu.

Türkiye'de kullanılan nakdi kredilerin yüzde 1,8'si Adana'da kullanıldı. İllere göre kullanılan nakdi kredi toplamına göre sıralamada Adana 8. sırada yer aldı.

Kaynak : Türkiye Bankalar Birliği Risk Merkezi

ADANA'DA
KULLANILAN
NAKDİ KREDİ
TOPLAMI
31 MİLYAR
320 MİLYON TL

aylık ekonomi bülteni

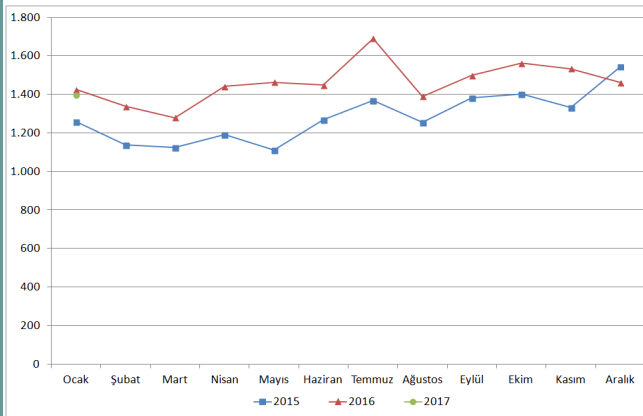
ADANA'DA 42 MİLYON 802 BİN TL TUTARINDA 1.397 ADET SENET PROTESTO EDİLDİ

PROTESTO EDİLEN SENETLER

Adana İli Protesto Edilen Senetlerin Adet Olarak Dağılımı

Yıllar	İller Sıralaması Ocak Ayı	Ocak	Şubat	Mart	Nisan	Mayıs	Haziran	Temmuz	Ağustos	Eylül	Ekim	Kasım	Aralık	Toplam
2017	8	1.397												1.397
2016	8	1.424	1.338	1.279	1.442	1.463	1.448	1.690	1.389	1.498	1.562	1.533	1.462	17.528
2015	9	1.259	1.139	1.125	1.190	1.110	1.269	1.370	1.254	1.381	1.403	1.331	1.544	15.375

Protestolu Senetlerin Aylara Göre Adet Olarak Dağılımı



2017 yılı Ocak ayında Adana ilinde protesto edilen senet sayısında geçen yılın aynı ayına göre yüzde 1,9, bir önceki aya göre ise yüzde 4,4 azalış yaşandığı ve 1.397 adet senedin protesto edildiği belirtildi.

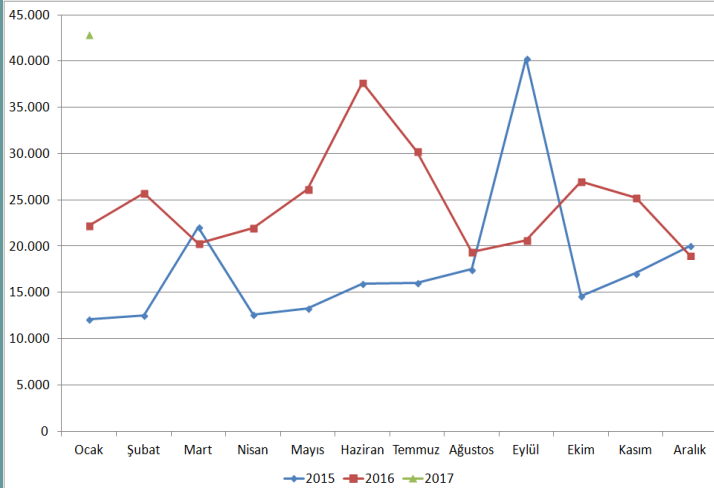
Adana iller sıralamasında, 2017 yılı Ocak ayı itibarıyla protesto edilen senet sayısında 8. sırayı aldı. Adana'nın, Türkiye genelinde protesto edilen senetler arasındaki payı ise yüzde 1,7'dir.

Kaynak : Türkiye Bankalar Birliği Risk Merkezi

Adana İli Protesto Edilen Senetlerin Tutar Olarak Dağılımı (Bin TL)

Yıl	İller Sıralaması Ocak Ayı	Ocak	Şubat	Mart	Nisan	Mayıs	Haziran	Temmuz	Ağustos	Eylül	Ekim	Kasım	Aralık	Toplam
2017	7	42.802												42.802
2016	8	22.243	25.757	20.264	21.966	26.151	37.649	30.255	19.336	20.645	26.976	25.225	18.989	295.457
2015	11	12.087	12.544	22.062	12.638	13.295	15.926	16.026	17.491	40.260	14.590	17.084	20.082	214.085

Protestolu Senetlerin Aylara Göre Tutar Dağılımı (Bin TL)



2017 yılı Ocak ayında Adana ilinde protesto edilen senet tutarında geçen yılın aynı ayına göre yüzde 92,4, bir önceki aya göre ise yüzde 125,4 artış yaşandığı ve 42 milyon 802 bin TL tutarında senedin protesto edildiği belirtildi.

Adana iller sıralamasında, 2017 yılı Ocak ayı itibarıyla protesto edilen senet tutarında 7. sırayı aldı. Adana'nın, Türkiye genelinde protesto edilen senetler arasındaki payı ise yüzde 3,3 tür.

Kaynak : Türkiye Bankalar Birliği Risk Merkezi

aylık ekonomi bülteni

**İBRAZINDA
ÖDENEN ÇEK
TUTARI
1 MİLYAR 403
MİLYON TL'DİR.**

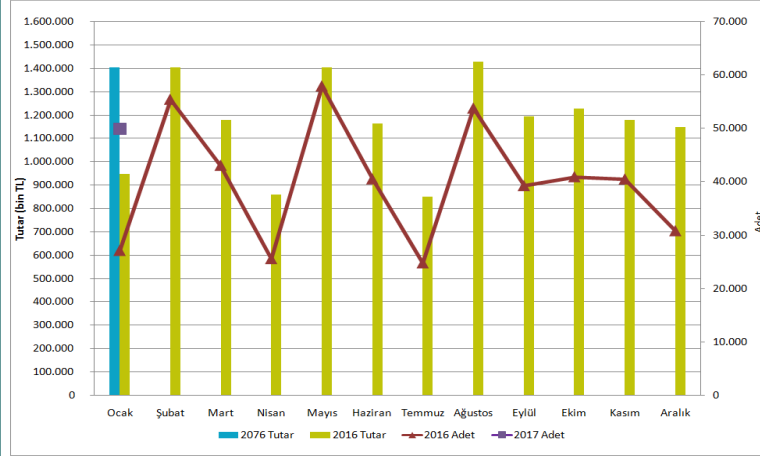
**KARŞILIKSIZ
ÇEK TUTARININ
İBRAZ EDİLEN
TOPLAM ÇEK
TUTARINA
ORANI %5,3 TÜR.**

İBRAZINDA ÖDENEN ÇEKLER / KARŞILIKSIZ ÇEKLER

İbrahimde Ödenen Çekler Ocak 2017 (bin TL)

	Yıl	İller Sıralaması (Ocak)	Ocak	Şubat	Mart	Nisan	Mayıs	Haziran	Temmuz	Ağustos	Eylül	Ekim	Kasım	Aralık	Toplam
TUTAR	2016	8	948.050	1.404.453	1.180.015	860.054	1.405.720	1.164.688	850.005	1.430.077	1.194.989	1.229.313	1.179.734	1.147.767	13.994.865
	2017	9	1.403.639												1.403.639
ADET	2016	8	27.167	55.483	43.106	25.632	57.974	40.574	24.819	53.846	39.316	40.977	40.551	30.848	480.293
	2017	8	49.887												49.887

Adana İli İbrahimde Ödenen Çeklerin Aylık Dağılımı (bin TL) (Adet-Tutar)



İller bazında ibrazında ödenen çek tutarında 2017 yılında Adana ili Ocak ayında 1 milyar 403 milyon TL ile 9. sırada, 49 bin 887 adet ibrazında ödenen çek adedi ile de 8. sırada olduğu belirtildi. Türkiye geneli ibrazında ödenen çek tutarı içerisinde Adana'nın payı %2,1, çek adedi payı %2,5'tir.

Ocak ayı itibarıyla İbrahimde ödenen çeklerin bir önceki yıla göre artış oranı incelendiğinde; çek adedinde %83,6, tutarında %48,1 artış gerçekleşmiştir.

Karşılıksız Çekler (Adet-Tutar) 2016-2017

ADANA Karşılıksız İşlemi Yapılan Çeklerin Dağılımı (Adet-Tutar)

	Yıl	İller Sıralaması (Ocak)	Ocak	Şubat	Mart	Nisan	Mayıs	Haziran	Temmuz	Ağustos	Eylül	Ekim	Kasım	Aralık	Toplam
TUTAR	2016	8	41.529	77.571	74.372	59.496	77.598	71.396	44.450	93.274	76.399	65.613	68.403	61.581	811.683
	2017	6	78.912												78.912
ADET	2016	7	1.235	2.619	2.340	1.801	2.758	2.289	1.333	2.811	2.093	2.059	1.928	1.609	24.875
	2017	6	2.190												2.190

2017 Yılı Değişim Oranı %(Adet-Tutar)

	% Değişim	Ocak	Şubat	Mart	Nisan	Mayıs	Haziran	Temmuz	Ağustos	Eylül	Ekim	Kasım	Aralık	Toplam
TUTAR	Bir Önceki Aya Göre	28,1												-
	Geçen Yılın Aynı Ayına Göre	90,0												-90,3
ADET	Bir Önceki Aya Göre	36,1												-
	Geçen Yılın Aynı Ayına Göre	77,3												-91,2

ADANA Karşılıksız İşlemi Yapılan Çeklerin Bankalara İbrahim Edilen Toplam Çeklere Oranı %

	Yıl	İller Sıralaması (Ocak)	Ocak	Şubat	Mart	Nisan	Mayıs	Haziran	Temmuz	Ağustos	Eylül	Ekim	Kasım	Aralık	Toplam
TUTAR	2016	47	4,2	5,2	5,9	6,5	5,2	5,8	5,0	6,1	6,0	5,1	5,5	5,1	5,5
	2017	10	5,3												
ADET	2016	30	4,3	4,5	5,1	6,6	4,5	5,3	5,1	5,0	5,1	4,8	4,5	5,0	4,9
	2017	9	4,2												

TÜRKİYE Karşılıksız İşlemi Yapılan Çeklerin Bankalara İbrahim Edilen Toplam Çeklere Oranı %

	Yıllar	Ocak	Şubat	Mart	Nisan	Mayıs	Haziran	Temmuz	Ağustos	Eylül	Ekim	Kasım	Aralık	Toplam
TUTAR	2016	3,8	4,1	3,9	3,9	3,7	3,6	3,4	4,4	4,2	4,2	3,8	3,2	3,9
	2017	3,3												
ADET	2016	3,7	3,5	3,5	3,6	3,5	3,6	3,8	3,9	3,9	4,0	3,6	3,3	3,7
	2017	3,1												

Karşılıksız işlemi yapılan çeklerin ibraz edilen toplam çeklere oranında Adana ili 2017 yılı Ocak ayında çek adedinde %4,2 oran ile iller bazında 9. sırada, karşılıksız çek tutarında ise %5,3 oran ile 10. sıradadır. Türkiye ortalaması adette %3,1, tutarda %3,3 olmuştur.

Karşılıksız çeklerde artış oranına bakıldığında, 2017 yılı Ocak ayında geçen yıla göre adette %77,3, tutarda %90 artış gerçekleşmiştir.

Kaynak : Türkiye Bankalar Birliği Risk Merkezi

aylık ekonomi bülteni

**ADANA'YA
TOPLAM 8 ADET
51 MİLYON
895 BİN TL SABİT
YATIRIMLI
YATIRIM
TEŞVİKİ AÇILDI**

**ADANA'NIN
BÜTÇE AÇIĞI
-1 MİLYAR 682
MİLYON TL.**

YATIRIM TEŞVİKİ

2016 yılında Adana iline toplam 5 milyar 162 milyon TL tutarında 121 adet belge düzenlenirken, öngörülen istihdamın ise 2.035 kişi olduğu açıklandı. 2015 yılı aynı dönemde ise 1 milyar 889 milyon TL. tutarında sabit yatırımlı 93 adet teşvik açılırken, öngörülen istihdam 2.723 kişiydi.

2016 yılı Ocak-Aralık dönemi itibariyle de sabit yatırımda iller sıralamasında Adana ili 2. sırada olup, toplam sabit yatırımda Türkiye payı ise yüzde 5,3' tür.

Resmî Gazete'de yayınlanan 2016 yılı Aralık ayı yatırım teşvik verilerine göre, sektörel bazda Adana'ya enerji tarım ve hizmetler sektöründen olmak üzere 8 teşvik açıldı. Toplam 51 milyon 895 bin TL tutarında sabit yatırımlı teşviklerle öngörülen istihdam 246 kişi olduğu öğrenildi.

Yatırım Teşvikleri Sektörel Dağılımı Aralık 2016

Sektörü	Alt Sektörü	Belge Adedi	Sabit Yatırım (TL)	İstihdam
ENERJİ		4	25.200.000	47
	Enerji	4	25.200.000	47
HİZMETLER		2	12.345.000	94
	Ticaret - Depolama	1	2.345.000	7
	Ulaştırma	1	10.000.000	87
İMALAT		2	14.350.000	105
	Lastik-Plastik	1	1.400.000	5
	Makina İmalat	1	12.950.000	100
Genel Toplam		8	51.895.000	246

Yatırım Teşvikleri 2015-2016 Aralık

İstihdam		
Yıl	2015	2016
Türkiye Toplam	141.771	141.356
ADANA	2.723	2.035
Türkiye Payı%	1,9	1,4
Sabit Yatırım (TL)		
Yıl	2015	2016
Türkiye Toplam	99.073.507.985	97.779.583.347
ADANA	1.889.357.497	5.162.985.101
Türkiye Payı%	1,9	5,3
Belge Adedi		
Yıl	2015	2016
Türkiye Toplam	4.552	5.161
ADANA	93	121
Türkiye Payı%	2,0	2,3

Kaynak : Ekonomi Bakanlığı

ADANA İLİ MERKEZİ YÖNETİM BÜTÇE GERÇEKLEŞMELERİ

Adana İli Bütçe Gelir-Gider Karşılaştırması Kümülatif (Bin TL)

Aralık Yıllar	Tahakkuk [1]	Tahsilat [2]	Top.Tah.İç. Payı (%)	Giderler [3]	Top.Gid.İç. Payı (%)	% [2/3]	3 [2/1]
2015	8.205.370	3.940.764	0,82	5.246.578	1,04	75,11	48,03
2016	11.882.053	4.444.569	0,80	6.127.043	1,05	72,54	37,41

Adana İli Bütçe Gelir-Gider

Genel Bütçe Gelirleri (Bin TL)	Aralık.2015	Aralık.2016
Merkezi Bütçe	3.940.764	4.444.569
Genel Bütçe	3.773.047	4.258.586
Vergi Gelirleri	3.464.465	3.914.087
Teşebbüs ve Mülkiyet Gelirleri	94.546	100.905
Teşebbüs ve Mülkiyet Gelirleri	49	0
Faizler, Paylar ve Cezalar	200.706	228.346
Sermaye Gelirleri	13.281	15.248
Alacaklardan Tahsilatlar	0	0
Özel Bütçe	167.717	185.983
Harcamalar (Bin TL)	Aralık.2015	Aralık.2016
Pers. Giderleri	2.957.035	3.483.602
Sosyal Güv. Kur. Öd.	523.961	613.868
Mal ve Hizmet Alımları	812.892	973.740
Cari Trans.	255.506	271.797
Sermaye Giderleri	690.091	777.211
Sermaye Trans.	3.997	1.551
Borç Verme	3.096	5.274
Toplam	5.246.578	6.127.043
Bütçe Dengesi	-1.305.814	-1.682.474

2016 yılı Aralık ayı konsolide bütçe tahsilat tahakkuk oranında Adana ili yüzde 37,41 ile iller sıralamasında 70. sırada yer aldı. Adana, 2015 yılı aynı dönemde ise yüzde 48,03 tahsilat tahakkuk oranı ile 70. sıradaydı.

Adana, genel bütçe vergi gelirlerinde illerin toplam tahakkuk içindeki payları sıralamasında 2016 yılı Aralık ayında yüzde 0,80 ile 10. sırada yer aldı. Adana, 2015 yılının aynı ayında yüzde 0,82 tahakkuk payı ile yine 10. sıradaydı.

Aralık 2016 itibariyle Adana'nın genel bütçe gelir-gider tablosu incelendiğinde ise; merkezi bütçe geliri 4 milyar 444 milyon TL., toplam gider 6 milyar 127 milyon TL. oldu. Gelir-gider dengesi -1 milyar 682 milyon TL. olarak bağlandı.

Kaynak : T.C. Maliye Bakanlığı

aylık ekonomi bülteni

ADANA'DA
27 BİN 723 ADET
KONUT
SATILMIŞTIR

KONUT SATIŞLARI

İpotekli Durumuna Göre Konut Satışları

	Aralık 2015			Aralık 2016			Ocak-Aralık 2015			Ocak-Aralık 2016		
	Toplam	İpotekli Satışlar	Diğer Satışlar	Toplam	İpotekli Satışlar	Diğer Satışlar	Toplam	İpotekli Satışlar	Diğer Satışlar	Toplam	İpotekli Satışlar	Diğer Satışlar
Türkiye	142 599	40 283	102 316	142 713	49 076	93 637	1 289 320	434 388	854 932	1 341 453	449 508	891 945
Adana	2 714	822	1 892	2 910	1 039	1 871	23 413	9 053	14 360	27 723	10 099	17 624
Bir Önceki Döneme Göre % Değişim				Türkiye	0,1	21,8	-8,5	55,1	57,8	4,0	3,5	4,3
				Adana	7,2	26,4	-1,1	55,6	56,8	18,4	11,6	22,7

Adana ilinde Ocak-Aralık döneminde toplam 27 bin 723 adet konut satılmış olup bu satışların %36,4'ü ipotekli, %63,6' sı diğer satışlar olarak dağılım göstermiştir.

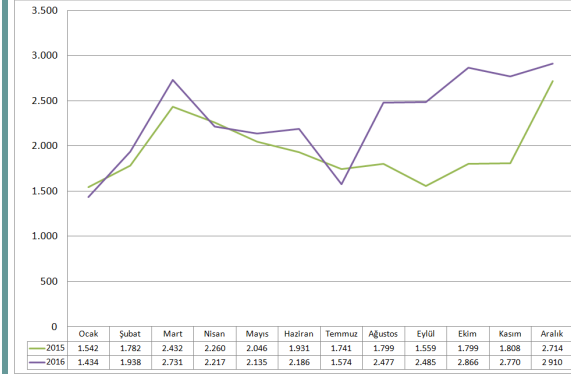
İlk Satış-İkinci El Satış Durumuna Göre Konut Satışları

	Aralık 2015			Aralık 2016			Ocak-Aralık 2015			Ocak-Aralık 2016			
	Toplam	İlk Satış	İkinci El Satış	Toplam	İlk Satış	İkinci El Satış	Toplam	İlk Satış	İkinci El Satış	Toplam	İlk Satış	İkinci El Satış	
Türkiye	142 599	74 032	68 567	142 713	71 792	70 921	1 289 320	598 667	690 653	1 341 453	631 686	709 767	
Adana	2 714	1 482	1 232	2 910	1 554	1 356	23 413	10 169	13 244	27 723	13 679	14 044	
Bir Önceki Döneme Göre % Değişim				Türkiye	0,1	-3,0	3,4	23,9	26,4	24,2	4,0	5,5	2,8
				Adana	7,2	4,9	10,1	23,9	29,1	42,8	18,4	34,5	6,0

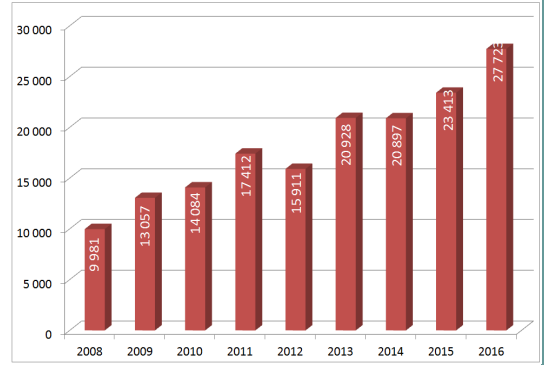
İlk satış-İkinci El Satış durumuna göre, satılan konutların %49,3'ü ilk satış olup %50,7'si ikinci el satışlarda gerçekleş-

2016 yılı iller sıralamasında Adana ili 27.723 adet satılan konut ise 12. sırada yer almıştır.

Aylara Göre Konut Satışları Dağılımı (2015-2016)



Yıllara Göre Konut Satışları Dağılımı (2008-2016)



Kaynak : Türkiye İstatistik Kurumu

FİYAT ENDEKSLERİ

İstatistiki Bölge Sınıflaması'na göre TR62 Bölgesi olan Adana-Mersin Tüketici Fiyatları Endeksi; 2017 yılı Ocak ayı itibariyle aylık yüzde 2,65 bir önceki yılın aynı döneminde ise (yıllık) ise yüzde 10,38 değişim gösterdi. 2016 yılı Ocak ayında ise endekste aylık yüzde 2,16, yıllık yüzde 10,67 değişim yaşanmıştı. 26 İstatistiki Bölge Sınıflaması'na göre de, Adana-Mersin Bölgesi 2017 yılı Ocak ayında, aylık yüzde 2,65 değişim oranı ile en fazla artış yaşanan bölgeler arasında 16. sırada yer aldı. Adana, 2016 yılı Ocak ayında ise yüzde 2,16 değişim oranı ile 10. sırada yer almıştı. Adana-Mersin Bölgesi yıllık artışlara göre 26 istatistiki bölge arasında 2016 yılı Ocak ayında yıllık yüzde 10,38 artış oranı ile 6. sırada yer aldı.

TR62 Adana-Mersin Tüketici Fiyatları Endeksi

TR62 (ADANA-MERSİN*)	2016 Ocak	2017 Ocak
TÜFE-Bir Önceki Aya Göre Değişim %	2,16	2,65
TÜFE-Bir Önceki Yılın Aralık Ayına Göre Değişim %	2,16	2,65
TÜFE-Bir Önceki Yılın Aynı Ayına Göre Değişim %	10,67	10,38
TÜFE-Oniki Aylık Ortalamalara Göre Değişim %	7,93	9,3

* TR62 Adana-Mersin İstatistiki Bölge Sınıflaması

Kaynak :TÜİK

AYLIK
ENFLASYON
ORANINDA %2,65
DEĞİŞİM
GERÇEKLEŞTİ

www.adanato.org.tr