

aylık ekonomi bülteni

NİSAN 2017

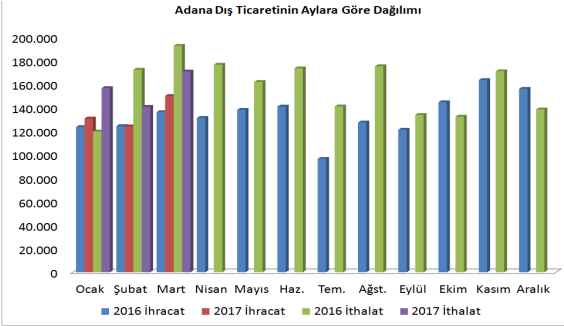
*Aylık bültenimiz ilgili ay içinde açıklanan en son verilere göre Yazı İşleri ve Kararlar Müdürlüğü'nce düzenlenmiştir.

GEÇEN YILIN
AYNI DÖNEMİNE
GÖRE AYLIK
İHRACAT %10,1,
İTHALAT %-11,4
DEĞİŞİM
GÖSTERDİ

TÜRKİYE İSTATİSTİK KURUMU DIŞ TİCARET RAKAMLARI

Türkiye İstatistik Kurumu verilerine göre Adana'nın ihracatı 2017 yılı Mart ayında bir önceki yılın aynı ayına göre yüzde 10,1 artış kaydetti. Bu dönemde 149 milyon 927 bin dolar tutarında ihracat gerçekleşti. İthalat ise 2017 yılı Mart ayında yüzde 11,4 oranında azalışla 170 milyon 699 bin dolar oldu. Adana ihracatının ithalatı karşılama oranı ise 2016 yılı Mart ayında yüzde 70,7 iken, 2017 yılı Mart ayında yüzde 87,8'e yükseldi. 2016 yılı Mart ayı 12 aylık toplamda ise ihracatta yüzde 1,4 azalış ithalatta ise yüzde 8,2 azalış oldu. İhracatın ithalatı karşılama oranı 2016 yılı Mart ayı 12 aylık periyotta yüzde 80,8 iken, 2017 yılı aynı dönemde yüzde 86,8'e yükseldi.

	2016			2017			2016			2017		
	Adana	Türkiye	%	Adana	Türkiye	%	Ocak-Mart	Ocak-Mart	%	Ocak-Mart	Ocak-Mart	%
İhracat (Bin \$)	136.211	12.759.285	10,1	149.927	14.495.777	13,6	384.001	404.701	5	34.672.772	37.868.666	9,2
İthalat (Bin \$)	192.652	17.699	-11,4	170.699	18.988.161	6,9	484.658	467.994	-3,4	46.796.345	50.394.227	7,7
Karşılama Oranı%	70,7	71,8		87,8	76,3		79,2	86,5		74,1	75,1	



Yıllar	Bin \$	Ocak	Şubat	Mart	Nisan	Mayıs	Haz.	Tem.	Ağst.	Eylül	Ekim	Kasım	Aralık	Toplam
2016	İhracat	123.484	124.307	136.211	131.275	138.163	140.976	96.428	127.342	121.169	144.659	163.463	155.998	1.603.474
2017	İhracat	130.768	124.006	149.927										404.701
2016	İthalat	119.724	172.281	192.652	176.583	161.797	173.472	141.001	175.227	133.813	132.389	170.988	138.489	1.888.418
2017	İthalat	156.592	140.703	170.699										467.994

Mart Ayı Ürün Gruplarına Göre İhracat (\$)

ÜRÜN GRUBU	2016	2017	%
ADI METALLER VE ADI METALLERDEN EŞYA	6.074.612	7.158.728	17,8
AĞAÇ VE AHSAP EŞYA	1.712.260	1.962.223	14,6
ARAÇLAR, HAVA ARAÇLARI, GEMİLER VE İLGİLİ TAŞIMA ARAÇLARI	9.229.012	17.539.685	90,0
AYAKKABILAR, BAŞLIKLAR,ŞEMSIYELER, GÜNEŞ ŞEMSIYELERİ, BASTONLAR, İSKEMLE BASTONLAR, KEMERLER, KIRBAÇLAR VE BUNLARIN AKSAMİ,	639.481	290.388	-54,6
BİTKİSEL ÜRÜNLER	21.446.275	15.859.465	-26,1
CANLI HAYVANLAR VE HAYVANSAL ÜRÜNLER	7.160.381	10.302.333	43,9
DERİLER, KÖSELELER, POSTLAR, KÜRKLER VE BU MADDELERDEN MAMUL EŞYA	4.394	4.529	3,1
DOKUMAYA ELVERİŞLİ MADDELER VE BUNLARDAN MAMUL EŞYA	38.081.715	35.494.503	-6,8
GIDA SANAYİİ MUSTAHAZARLARI	7.054.721	11.225.622	59,1
HAYVANSAL VE BİTKİSEL KATI VE SIVI YAĞLAR	211.373	99.533	-52,9
KİMYA SANAYİİ VE BUNA BAĞLI SANAYİİ ÜRÜNLERİ	5.601.387	7.073.370	26,3
MAKİNALAR VE MEKANİK CİHAZLAR, ELEKTRİK MALZEMELERİ	11.717.874	10.011.143	-14,6
MINERAL ÜRÜNLER	3.380.878	3.730.958	10,4
MUHTELİF MAMUL EŞYA	2.998.188	5.129.028	71,1
ODUN VEYA DİĞER LİFLİ SELÜLOZİK MADDELERİ	1.080.765	1.600.890	48,1
OPTİK ALET VE CİHAZLAR, FOTOĞRAF, SINEMA, ÖLÇÜ, KONTROL, AYAR ALET VE CİHAZLARI	579.141	921.804	59,2
PLASTİK VE PLASTİK ÜRÜNLERİ; KAUÇUK VE KAUÇUK ÜRÜNLERİ	17.628.673	20.882.452	18,5
SANAT ESERLERİ, KOLLEKSİYON EŞYASI VE ANTIKALAR	27.029	1.400	-94,8
SILAHLAR VE MUHİMİMAT, BUNLARIN AKSAM, PARÇA VE AKSESUARİ	761.497	82.683	-89,1
TABİİ VEYA KÜLTÜR İNCİLER, KIYMETLİ VEYA YARI KIYMETLİ TAŞLAR, KIYMETLİ METALLER,	0	278	-
TAŞ, ALÇI, ÇİMENTO, AMYANT, MIKA VEYA BENZERİ MADDELERDEN EŞYA; SERAMİK MAMULLERİ; CAM VEYA CAM EŞYA	821.005	556.238	-32,2
Genel Toplam	136.210.661	149.927.253	10,1

Mart Ayı En Fazla İhracat Yapılan İlk 10 Ülke (\$)

ÜLKE	2016	2017	%
Irak	19.566.475	22.548.610	15,2
Almanya	11.260.240	13.649.976	21,2
İspanya	8.159.509	8.692.798	6,5
İngiltere	3.922.617	7.782.520	98,4
İtalya	6.943.627	7.326.733	5,5
ABD	10.372.333	5.810.168	-44,0
İran	1.760.226	5.490.457	211,9
Suriye	6.101.976	5.184.587	-15,0
Azerbaycan	608.400	5.106.499	739,3
Fransa	3.562.937	4.760.321	33,6

Mart Ayı Ülke Gruplarına Göre İhracat

ÜLKE GRUBU	2016	2017	%
Avrupa Birliği	53.813.016	61.450.038	14,2
Orta Doğu Ülkeleri	42.402.225	48.907.241	15,3
Gelişmiş Sekiz Ülke	38.125.590	41.741.302	9,5
Komşu Ülkeler	35.963.958	39.272.083	9,2
Afrika Ülkeleri	8.341.379	10.890.113	30,6
Türki Cumhuriyetler	6.584.482	9.924.988	50,7
Uzak Doğu Ülkeleri	5.007.531	5.059.383	1,0

Kaynak : TÜİK

aylık ekonomi bülteni

TİM VERİLERİNE GÖRE NİSAN AYINDA İHRACAT AYLIK %6,9, DEĞİŞİM GÖSTERDİ

TÜRKİYE İHRACATÇILAR BİRLİĞİ VERİLERİNE GÖRE DIŞ TİCARET

Türkiye İhracatçılar Meclisi (TİM) ihracat verileri, firmaların kanuni adresleri bazında kayıtlı oldukları illere göre açıklanmaktadır. TÜİK tarafından resmi olarak açıklanan dış ticaret verileri ise firmaların vergi numaralarının kayıtlı olduğu illere göre açıklanmaktadır. Bu nedenle iki veri arasında farklılık oluşabilmektedir.

Bu kapsamda TİM verilerine göre 2017 yılı Nisan ayında Adana ili ihracatında geçen yılın aynı ayına göre yüzde 6,9 artış olmuştur. Bir önceki yıl yüzde 1 azalış gerçekleşmişti. 2017 Nisan ayı kümülatif toplamda ise bir önceki döneme göre yüzde 5,4 artış gerçekleşmiştir.

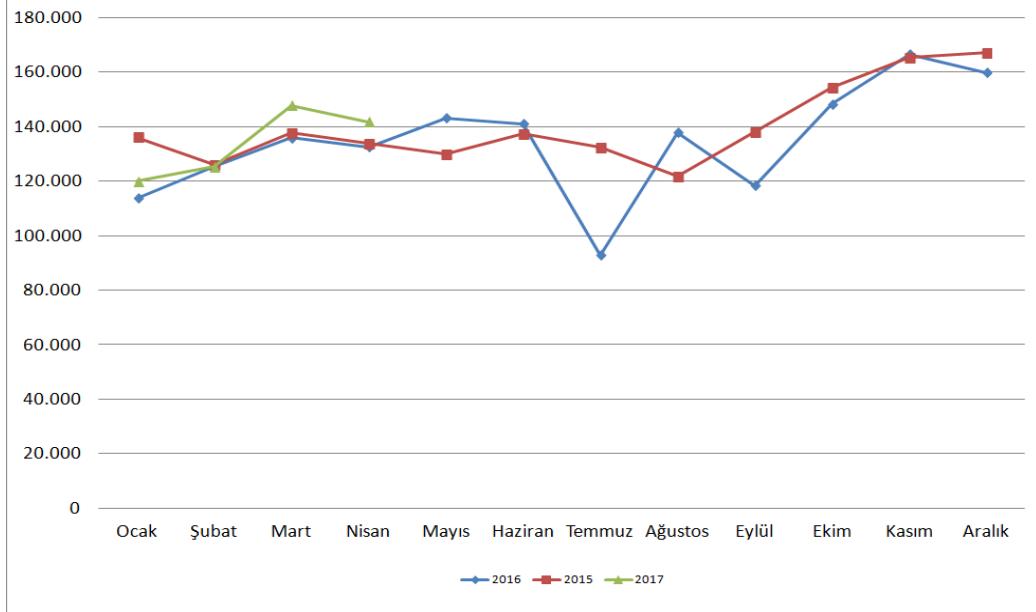
Adana İhracatının Sektörlere Göre Dağılımı (2016-2017 Bin \$)

SEKTÖR	1 OCAK - 30 NİSAN		
	2016	2017	DEĞ. %
Çelik	24.273	21.374	-11,9
Çimento Cam Seramik ve Toprak Ürünleri	7.743	9.602	24,0
Demir ve Demir Dışı Metaller	8.355	10.486	25,5
Deri ve Deri Mamulleri	1.496	1.172	-21,6
Diğer Sanayi Ürünleri	804	470	-41,5
Elektrik Elektronik ve Hizmet	11.019	8.365	-24,1
Fındık ve Mamulleri	401	502	25,0
Gemi ve Yat	11	23	108,5
Hali	515	833	61,7
Hazırlanmış ve Konfeksiyon	35.276	32.941	-6,6
Hububat, Bakliyat, Yağlı Tohumlar ve Mamulleri	46.202	52.697	14,1
İklimlendirme Sanayii	10.106	12.106	19,8
Kimyevi Maddeler ve Mamulleri	80.955	90.371	11,6
Kuru Meyve ve Mamulleri	1.211	1.208	-0,2
Madencilik Ürünleri	3.063	12.116	295,5
Makine ve Aksamları	16.176	19.927	23,2
Meyve Sebze Mamulleri	4.260	5.022	17,9
Mobilya,Kağıt ve Orman Ürünleri	25.395	29.543	16,3
Mücevher	0	30	6174,0
Otomotiv Endüstrisi	38.950	37.799	-3,0
Savunma ve Havacılık Sanayii	1.612	323	-80,0
Su Ürünleri ve Hayvansal Mamuller	25.093	39.732	58,3
Süs Bitkileri ve Mam.	789	1.373	74,0
Tekstil ve Hammaddeleri	119.407	105.421	-11,7
Tütün	0	0	
Yaş Meyve ve Sebze	44.312	41.477	-6,4
Zeytin ve Zeytinyağı	150	85	-43,3
TOPLAM	507.573	534.997	5,4

Adana İhracatının Aylara Göre Dağılımı (2015-2017) Bin \$

Yıl/Ay	2015	2016	2017	2015/2014 %	2016/2015 %
Ocak	136.178	113.633	120.039	-16,6	5,6
Şubat	125.977	125.401	125.292	-0,5	-0,1
Mart	137.715	135.928	147.871	-1,3	8,8
Nisan	134.010	132.611	141.795	-1,0	6,9
Mayıs	129.945	143.179		10,2	
Haziran	137.311	141.073		2,7	
Temmuz	132.297	92.826		-29,8	
Ağustos	121.523	137.840		13,4	
Eylül	137.937	118.373		-14,2	
Ekim	153.996	148.005		-3,9	
Kasım	165.384	166.397		0,6	
Aralık	167.182	159.684		-4,5	
TOPLAM	1.679.454	1.614.950	534.997	-3,8	

Adana İhracatının Aylara Göre Dağılım Grafiği (Bin \$)



Kaynak: Türkiye İhracatçılar Meclisi (TİM)

aylık ekonomi bülteni

**ELEKTRİK
TÜKETİMİNDE
BİR ÖNCEKİ AYA
GÖRE %2,7
GEÇEN YILIN
AYNI AYINA
GÖRE %5,8
DEĞİŞİM
GERÇEKLEŞTİ**

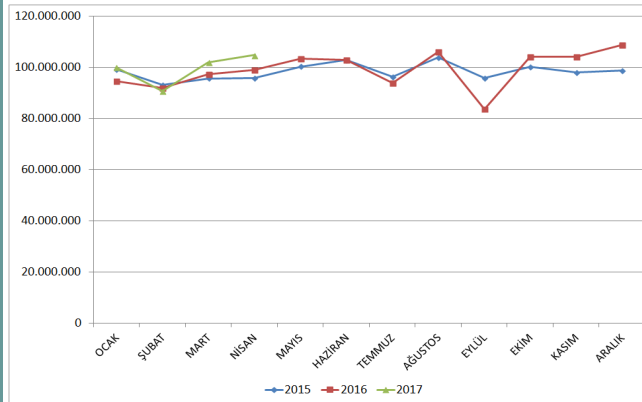
**DOĞALGAZ
TÜKETİMİNDE
BİR ÖNCEKİ AYA
GÖRE %-9,9,
GEÇEN YILIN
AYNI AYINA
GÖRE %-0,2
DEĞİŞİM
GERÇEKLEŞTİ**

ORGANİZE SANAYİ BÖLGESİ ELEKTRİK VE DOĞALGAZ TÜKETİMLERİ

Elektrik Tüketimi (kWh) 2015-2017

Yıllar	OCAK	ŞUBAT	MART	NİSAN	MAYIS	HAZİRAN	TEMMUZ	AĞUSTOS	EYLÜL	EKİM	KASIM	ARALIK	TOPLAM
2015	99.357.413	93.166.774	95.724.509	95.831.194	100.365.328	102.959.295	96.441.887	104.015.007	95.927.259	100.323.246	98.167.058	98.703.703	1.180.972.673
Bir Önceki Aya Göre %	-	-6,2	2,7	0,1	4,7	2,6	-6,3	7,9	-7,8	4,6	-2,2	16,9	
2016	94.675.156	91.962.643	97.359.162	98.995.555	103.465.685	102.983.919	93.808.119	106.164.608	83.738.242	104.054.540	104.034.192	108.872.849	1.190.014.669
Bir Önceki Aya Göre %	-4,2	-2,8	5,9	1,7	4,5	-0,5	-8,9	13,2	-21,1	24,3	0,0	4,7	
2016-2015 %	-4,8	-1,3	1,7	3,3	3,1	0,0	-2,7	2,1	-12,7	3,7	6,0	10,3	
2017	100.072.824	90.685.649	102.019.186	104.770.235									397.547.894
Bir Önceki Aya Göre %	-8,1	-9,4	12,5	2,7									
2017-2016 %	5,8	-1,4	4,8	5,8									

Elektrik Tüketiminin Aylara Göre Dağılımı kWh 2015-2017

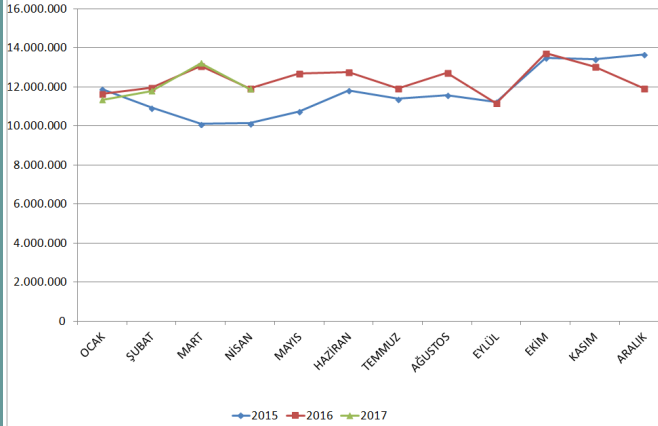


Kaynak : Organize Sanayi Bölgesi Üst Kuruluşu

Doğalgaz Tüketimi (m3) 2015-2017

Yıllar	OCAK	ŞUBAT	MART	NİSAN	MAYIS	HAZİRAN	TEMMUZ	AĞUSTOS	EYLÜL	EKİM	KASIM	ARALIK	TOPLAM
2015	11.886.629	10.928.946	10.096.228	10.129.609	10.742.108	11.825.463	11.387.489	11.571.702	11.237.224	13.482.560	13.415.243	13.655.195	140.358.396
Bir Önceki Aya Göre %	-	-8,1	-7,6	0,3	6,0	10,1	-3,7	1,6	-2,9	20,0	-0,5	16,9	
2016	11.648.532	11.948.525	13.072.671	11.927.396	12.694.828	12.759.865	11.926.525	12.719.200	11.164.930	13.709.440	13.021.547	11.903.486	148.496.945
Bir Önceki Aya Göre %	-14,7	2,6	9,4	-8,8	6,4	0,5	-6,5	6,6	-12,2	22,8	-5,0	-8,6	
2016-2015 %	-2,0	9,3	29,5	17,7	18,2	7,9	4,7	9,9	-0,6	1,7	-2,9	-12,8	
2017	11.340.420	11.794.341	13.210.852	11.899.065									48.244.678
Bir Önceki Aya Göre %	-4,7	4,0	12,0	-9,9									
2017-2016 %	-2,6	-1,3	1,1	-0,2									

Doğalgaz Tüketiminin Aylara Göre Dağılımı (m3) 2015-2017



Kaynak : Organize Sanayi Bölgesi Üst Kuruluşu

Hacı Sabancı Organize Sanayi Bölgesi'ndeki elektrik tüketimi, geçen yılın aynı ayına göre 2017 yılı Nisan ayında yüzde 5,8 arttı. Bir önceki yıl yüzde 3,3 artış görülmüştü.

2017 yılı Nisan ayında, bir önceki aya göre yüzde 2,7 artış yaşandı. Bir önceki yıl yüzde 1,7 artmıştı. Kümülatif toplamda ise 2017 yılı Nisan ayında bir önceki yılın aynı dönemine göre yüzde 3,8 artış görüldü. Bir önceki yılda yüzde 0,3 azalış gerçekleşmişti.

Nisan ayı 12 aylık toplamlara (yıllık) bakıldığında 2017 yılında bir önceki yıla göre yüzde 2,1 artış oldu. Elektrik tüketiminde Bir önceki yılda yüzde 0,8 artış yaşanmıştı

Hacı Sabancı Organize Sanayi Bölgesi'ndeki doğalgaz tüketimi, geçen yılın aynı ayına göre 2017 yılı Nisan ayında yüzde 0,2 azaldı. Bir önceki yıl yüzde 17,7 artış görülmüştü.

2017 yılı Nisan ayında, bir önceki aya göre yüzde 9,9 azalış yaşandı. Bir önceki yıl yüzde 8,8 azalmıştı .

Kümülatif toplamda ise 2017 yılı Nisan ayında bir önceki yılın aynı dönemine göre yüzde 0,7 azalış görüldü. Bir önceki yılda yüzde 12,9 artış gerçekleşmişti.

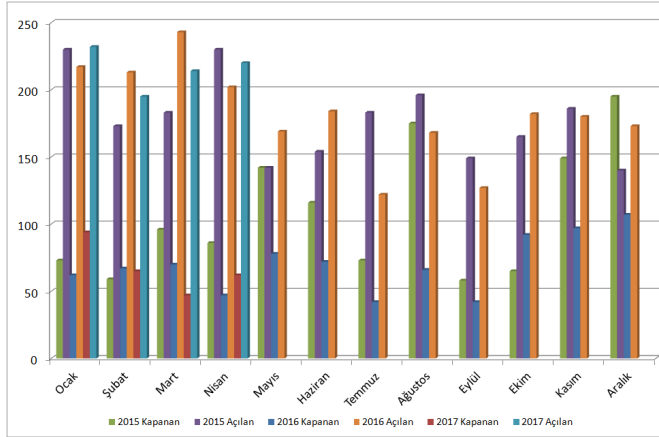
Nisan ayı 12 aylık toplamlara (yıllık) bakıldığında 2017 yılında bir önceki yıla göre yüzde 1,5 artış oldu. Doğalgaz tüketiminde bir önceki yılda yüzde 7,2 artış yaşanmıştı

aylık ekonomi bülteni

ÜYE SAYIMIZ 26.095

ADANA TİCARET ODASI ÜYE İSTATİSTİKLERİ

2017 yılı Nisan ayında toplam üye sayımız 26.095 oldu. Üye sayımızda bir önceki aya göre yüzde 0,61 artış görüldü. 2017 yılı Mart ayındaki üye sayımız ise 25.937 idi.



Açılan-kapanan firma sayıları incelendiğinde; 2017 yılı Nisan ayında 220 firma açılırken, 62 firma kapandı. 2016 yılı Nisan ayında ise 202 firma açılmış, 47 firma kapanmıştı. Buna göre 2017 yılı Nisan ayında; geçen yılın aynı ayına göre açılan firma sayısında yüzde 8,9, kapanan firma sayısında yüzde 31,9 artış görüldü. (Yeni Türk Ticaret Kanunu'nun geçici 7. maddesi gereğince silinen üye kayıtları aylık tabloda gösterilmemiştir.) 2017 yılı Nisan ayı kümülatif toplamda açılan firma sayısında yüzde 1,6 azalış, kapanan firma sayısında yüzde 8,9 artış gerçekleşti.

Aylara Göre Açılan-Kapanan Firmalar (2015-2016-2017)

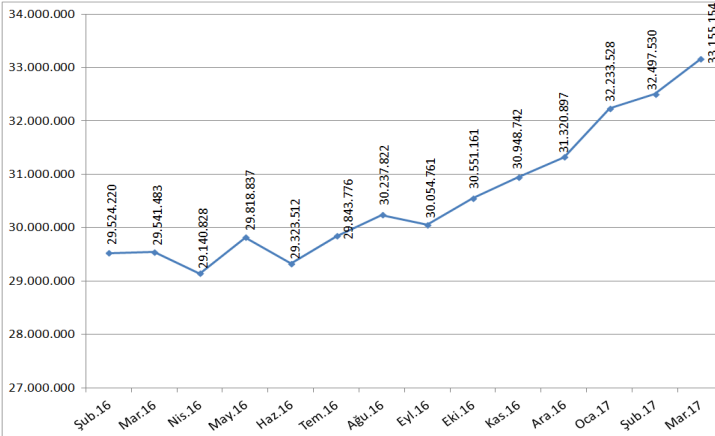
	Ocak	Şubat	Mart	Nisan	Mayıs	Haziran	Temmuz	Ağustos	Eylül	Ekim	Kasım	Aralık	Toplam
2015 Kapanan	73	59	96	86	142	116	73	175	58	65	149	195	1287
2016 Kapanan	62	67	70	47	78	72	42	66	42	92	97	107	842
2017 Kapanan	94	65	47	62									268
2015 Açılan	230	173	183	230	142	154	183	196	149	165	186	140	2.131
2016 Açılan	217	213	243	202	169	184	122	168	127	182	180	173	2.180
2017 Açılan	232	195	214	220									861

Kaynak : Adana Ticaret Odası Sicil Kayıtları

NAKDİ KREDİLER (Bin TL)

İller	Kamu Bankaları	Özel Bankalar	Toplam
ADANA	12.801.977	20.353.177	33.155.154
TOPLAM	554.899.681	1.252.919.653	1.807.819.334
Adana Payı %	2,3	1,6	1,8

Adana İli Nakdi Kredilerin Aylara Göre Kümülatif Dağılımı 2015-2017 (Bin TL)



Kaynak : Türkiye Bankalar Birliği Risk Merkezi

2017'nin Mart ayında Adana'daki nakdi krediler toplamı 33 milyar 155 milyon TL. olarak gerçekleşti. Bu kredilerin yüzde 38,6' sı kamu bankaları, yüzde 61,4'ü özel banka kredilerinden oluştu.

Türkiye'de kullanılan nakdi kredilerin yüzde 1,8'i Adana'da kullanıldı. İllere göre kullanılan nakdi kredi toplamına göre sıralamada Adana 8. sırada yer aldı.

**ADANA'DA
KULLANILAN
NAKDİ KREDİ
TOPLAMI
33 MİLYAR
155 MİLYON TL.**

aylık ekonomi bülteni

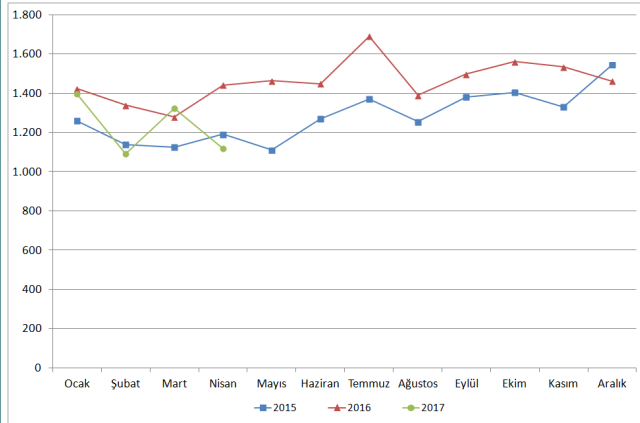
ADANA'DA 18 MİLYON 32 BİN TL TUTARINDA 1.118 ADET SENET PROTESTO EDİLDİ

PROTESTO EDİLEN SENETLER

Adana İli Protesto Edilen Senetlerin Adet Olarak Dağılımı

Yıllar	İller Sıralaması Nisan Ayı	Ocak	Şubat	Mart	Nisan	Mayıs	Haziran	Temmuz	Ağustos	Eylül	Ekim	Kasım	Aralık	Toplam
2017	10	1.397	1.092	1.324	1.118									4.931
2016	8	1.424	1.338	1.279	1.442	1.463	1.448	1.690	1.389	1.498	1.562	1.533	1.462	17.528
2015	9	1.259	1.139	1.125	1.190	1.110	1.269	1.370	1.254	1.381	1.403	1.331	1.544	15.375

Protestolu Senetlerin Aylara Göre Adet Olarak Dağılımı



Kaynak : Türkiye Bankalar Birliği Risk Merkezi

2017 yılı Nisan ayında Adana ilinde protesto edilen senet sayısında geçen yılın aynı ayına göre yüzde 22,5, bir önceki aya göre ise yüzde 15,6 azalış yaşandığı ve 1.118 adet senedin protesto edildiği belirtildi.

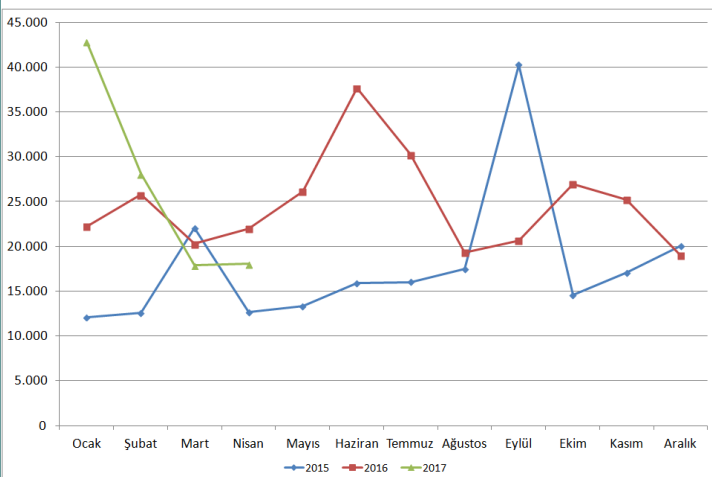
Adana iller sıralamasında, 2017 yılı Nisan ayı itibarıyla protesto edilen senet sayısında 10. sırayı aldı. Adana'nın, Türkiye genelinde protesto edilen senetler arasındaki payı ise yüzde 1,6'dır.

Protesto edilen senet sayısında Nisan ayı sonu itibarıyla yüzde 10 azalış, 12 aylık toplamda (yıllık), yüzde 5,1 artış meydana geldi.

Adana İli Protesto Edilen Senetlerin Tutar Olarak Dağılımı (Bin TL)

Yıl	İller Sıralaması Nisan Ayı	Ocak	Şubat	Mart	Nisan	Mayıs	Haziran	Temmuz	Ağustos	Eylül	Ekim	Kasım	Aralık	Toplam
2017	10	42.802	28.070	17.878	18.032									106.782
2016	8	22.243	25.757	20.264	21.966	26.151	37.649	30.255	19.336	20.645	26.976	25.225	18.989	295.457
2015	9	12.087	12.544	22.062	12.638	13.295	15.926	16.026	17.491	40.260	14.590	17.084	20.082	214.085

Protestolu Senetlerin Aylara Göre Tutar Dağılımı (Bin TL)



2017 yılı Nisan ayında Adana ilinde protesto edilen senet tutarında geçen yılın aynı ayına göre yüzde 17,9 azalış, bir önceki aya göre ise yüzde 0,9 artış yaşandığı ve 18 milyon 32 bin TL tutarında senedin protesto edildiği belirtildi.

Adana iller sıralamasında, 2017 yılı Nisan ayı itibarıyla protesto edilen senet tutarında 10. sırayı aldı. Adana'nın, Türkiye genelinde protesto edilen senetler arasındaki payı ise yüzde 1,7'dir.

Protesto edilen senet tutarında Nisan ayı sonu itibarıyla yüzde 18,3, 12 aylık toplamda (yıllık), yüzde 27,4 artış meydana geldi.

Kaynak : Türkiye Bankalar Birliği Risk Merkezi

aylık ekonomi bülteni

İBRAZINDA ÖDENEN ÇEK TUTARI 957 MİLYON 943 BİN TL'DİR.

KARŞILIKSIZ ÇEK TUTARININ İBRAZ EDİLEN TOPLAM ÇEK TUTARINA ORANI %2,3 TÜR.

İBRAZINDA ÖDENEN ÇEKLER / KARŞILIKSIZ ÇEKLER

İbrahim Ödenen Çekler Ocak 2017 (bin TL)

	Yıl	İller Sıralaması (Nisan)	Ocak	Şubat	Mart	Nisan	Mayıs	Haziran	Temmuz	Ağustos	Eylül	Ekim	Kasım	Aralık	Toplam
TUTAR	2016	8	948.050	1.404.453	1.180.015	860.054	1.405.720	1.164.888	850.005	1.430.077	1.194.989	1.229.313	1.179.734	1.147.767	13.994.865
	2017	10	1.403.639	1.144.367	1.241.336	957.943									4.747.285
ADET	2016	8	27.167	55.483	43.106	25.632	57.974	40.574	24.819	53.846	39.316	40.977	40.551	30.848	480.293
	2017	8	49.887	36.906	39.888	23.545									150.206

Adana İli İbrahim Ödenen Çeklerin Aylık Dağılımı (bin TL) (Adet-Tutar)



İller bazında ibrazında ödenen çek tutarında 2017 yılında Nisan ayında Adana ili 957 milyon 943 bin TL ile 10. sırada, 23 bin 545 adet ibrazında ödenen çek adedi ile de 8. sırada olduğu belirtildi. Türkiye geneli ibrazında ödenen çek tutarında Adana'nın payı %2, çek adedi payı %2,1'dir.

Nisan ayı itibarıyla İbrahim ödenen çeklerin bir önceki yıla göre artış oranı incelendiğinde; çek adedinde %8,1 azalış, tutarında %11,4 artış gerçekleşmiştir.

Karşılıksız Çekler (Adet-Tutar) 2016-2017

ADANA Karşılıksız İşlemi Yapılan Çeklerin Dağılımı (Adet-Tutar)

	Yıl	İller Sıralaması (Nisan)	Ocak	Şubat	Mart	Nisan	Mayıs	Haziran	Temmuz	Ağustos	Eylül	Ekim	Kasım	Aralık	Toplam
TUTAR Bin (TL)	2016	7	41.529	77.571	74.372	59.496	77.598	71.396	44.450	93.274	76.399	65.613	68.403	61.581	811.683
	2017	7	79.002	59.145	43.910	22.743									204.799
ADET	2016	6	1.235	2.619	2.340	1.801	2.758	2.289	1.333	2.811	2.093	2.059	1.928	1.609	24.875
	2017	6	2.195	1.491	1.306	627									5.619

2017 Yılı Değişim Oranı %(Adet-Tutar)

	% Değişim	Ocak	Şubat	Mart	Nisan	Mayıs	Haziran	Temmuz	Ağustos	Eylül	Ekim	Kasım	Aralık	Toplam
TUTAR	Bir Önceki Aya Göre	28,3	-25,1	-25,8	-48,2									-
	Geçen Yılın Aynı Ayına Göre	90,2	-23,8	-41,0	-61,8									-74,8
ADET	Bir Önceki Aya Göre	36,4	-32,1	-12,4	-52,0									-
	Geçen Yılın Aynı Ayına Göre	77,7	-43,1	-44,2	-65,2									-77,4

ADANA Karşılıksız İşlemi Yapılan Çeklerin Bankalara İbrahim Edilen Toplam Çeklere Oranı %

	Yıl	İller Sıralaması (Nisan)	Ocak	Şubat	Mart	Nisan	Mayıs	Haziran	Temmuz	Ağustos	Eylül	Ekim	Kasım	Aralık	Toplam
TUTAR	2016	15	4,2	5,2	5,9	6,5	5,2	5,8	5,0	6,1	6,0	5,1	5,5	5,1	5,5
	2017	39	5,3	4,9	3,4	2,3									
ADET	2016	8	4,3	4,5	5,1	6,6	4,5	5,3	5,1	5,0	5,1	4,8	4,5	5,0	4,9
	2017	32	4,2	3,9	3,2	2,6									

TÜRKİYE Karşılıksız İşlemi Yapılan Çeklerin Bankalara İbrahim Edilen Toplam Çeklere Oranı %

	Yıllar	Ocak	Şubat	Mart	Nisan	Mayıs	Haziran	Temmuz	Ağustos	Eylül	Ekim	Kasım	Aralık	Toplam
TUTAR	2016	3,8	4,1	3,9	3,9	3,7	3,6	3,4	4,4	4,2	4,2	3,8	3,2	3,9
	2017	3,3	2,7	2,6	1,9									
ADET	2016	3,7	3,5	3,5	3,6	3,5	3,6	3,8	3,9	3,9	4,0	3,6	3,3	3,7
	2017	3,1	2,7	2,5	2,1									

Karşılıksız işlemi yapılan çeklerin ibraz edilen toplam çeklere oranında Adana ili 2017 yılı Nisan ayında çek adedinde %2,6 oran ile iller bazında 32. sırada, karşılıksız çek tutarında ise %2,3 oran ile 39. sıradadır. Türkiye ortalaması adette %2,1, tutarda %1,9 olmuştur.

Karşılıksız çeklerde artış oranına bakıldığında, 2017 yılı Nisan ayında geçen yıla göre adette %65,2, tutarda %61,8 azalış gerçekleşmiştir.

Kaynak : Türkiye Bankalar Birliği Risk Merkezi

aylık ekonomi bülteni

**ADANA'YA
TOPLAM 13 ADET
135 MİLYON 899
BİN TL SABİT
YATIRIMLI
YATIRIM
TEŞVİKİ AÇILDI**

YATIRIM TEŞVİKİ

2017 yılında Adana iline toplam 636 milyon 452 bin TL tutarında 36 adet belge düzenlenirken, öngörülen istihdamın ise 1.022 kişi olduğu açıklandı. 2016 yılı aynı dönemde ise 853 milyon 722 bin TL. tutarında sabit yatırımlı 43 adet teşvik açılırken, öngörülen istihdam 573 kişiydi.

2017 yılı Ocak-Mart ayı itibarıyla de sabit yatırımda iller sıralamasında Adana ili 8. sırada olup, toplam sabit yatırımda Türkiye payı ise yüzde 2,8 dir.

Resmî Gazete'de yayınlanan 2017 yılı Mart ayı yatırım teşvik verilerine göre, sektörel bazda Adana'ya enerji, hizmetler, imalat ve madencilik sektöründen olmak üzere 13 adet teşvik açıldı. Toplam 135 milyon 899 bin TL tutarında sabit yatırımlı teşviklerle öngörülen istihdam 324 kişi olduğu öğrenildi.

Yatırım Teşvikleri Sektörel Dağılımı Mart 2017

Sektörü	Alt Sektörü	Belge Adedi	Sabit Yatırım (TL)	İstihdam
ENERJİ		2	12.086.382	0
	Enerji	2	12.086.382	0
HİZMETLER		5	28.443.000	201
	Eğitim	3	23.033.000	198
	Ticaret - Depolama	1	1.910.000	3
	Turizm	1	3.500.000	0
İMALAT		5	86.269.711	98
	Demir Dışı Metaller	1	5.440.000	18
	Dokuma ve Giyim	2	60.969.711	30
	Gıda ve İçki	1	11.000.000	20
	Lastik-Plastik	1	8.860.000	30
MADENCİLİK		1	9.100.000	25
	İstihraç ve İşleme	1	9.100.000	25
Genel Toplam		13	135.899.093	324

Kaynak : Ekonomi Bakanlığı

Yatırım Teşvikleri 2016-2017 Ocak-Mart

İstihdam		
Yıl	2016	2017
Türkiye Toplam	34.350	48.621
ADANA	573	1.022
Türkiye Payı%	1,7	2,1
Sabit Yatırım (TL)		
Yıl	2016	2017
Türkiye Toplam	21.673.119.122	23.026.306.483
ADANA	853.722.853	636.452.028
Türkiye Payı%	3,9	2,8
Belge Adedi		
Yıl	2016	2017
Türkiye Toplam	1.590	1.680
ADANA	43	36
Türkiye Payı%	2,7	2,1

ADANA İLİ MERKEZİ YÖNETİM BÜTÇE GERÇEKLEŞMELERİ

Adana İli Bütçe Gelir-Gider Karşılaştırması Kümülatif (Bin TL)

Mart Yıllar	Tahakkuk [1]	Tahsilat [2]	Top.Tah.İç. Payı (%)	Giderler [3]	Top.Gid.İç. Payı (%)	% [2/3]	3 [2/1]
2016	6.764.819	1.034.217	0,79	1.406.067	1,07	73,55	15,29
2017	9.248.196	1.429.318	0,99	1.566.467	0,98	91,24	15,46

Adana İli Bütçe Gelir-Gider

Genel Bütçe Gelirleri (Bin)	Mart.2016	Mart.2017
Merkezi Bütçe	1.034.217	1.429.318
Genel Bütçe	1.001.278	1.384.043
Vergi Gelirleri	914.246	1.167.031
Teşebbüs ve Mülkiyet Gelirleri	23.953	156.248
Teşebbüs ve Mülkiyet Gelirleri	91	150
Faizler, Paylar ve Cezalar	58.752	56.265
Sermaye Gelirleri	4.236	4.349
Alacaklardan Tahsilatlar	0	0
Özel Bütçe	32.939	45.275
Harcamalar (Bin TL)	Mart.2016	Mart.2017
Pers. Giderleri	906.519	970.962
Sosyal Güv. Kur. Öd.	163.289	175.304
Mal ve Hizmet Alımları	210.454	249.964
Cari Trans.	57.404	66.713
Sermaye Giderleri	68.401	103.524
Sermaye Trans.	0	0
Borç Verme	0	0
Toplam	1.406.067	1.566.467
Bütçe Dengesi	-371.850	-137.149

2017 yılı Mart ayı konsolide bütçe tahsilat tahakkuk oranında Adana ili yüzde 15,46 ile iller sıralamasında 65. sırada yer aldı. Adana, 2016 yılı aynı dönemde ise yüzde 12,29 tahsilat tahakkuk oranı ile 72. sıradaydı.

Adana, genel bütçe vergi gelirlerinde illerin toplam tahakkuk içindeki payları sıralamasında 2017 yılı Mart ayında yüzde 0,99 ile 10. sırada yer aldı. Adana, 2016 yılının aynı ayında yüzde 0,79 tahakkuk payı ile 9. sıradaydı.

Şubat 2017 itibarıyla Adana'nın genel bütçe gelir-gider tablosu incelendiğinde ise; merkezi bütçe geliri 1 milyar 429 milyon TL., toplam gider 1 milyar 566 milyon TL. oldu. Gelir-gider dengesi -137 milyon 149 bin TL. olarak bağlandı.

Kaynak : T.C. Maliye Bakanlığı

**ADANA'NIN
BÜTÇE
DENGESİ,
-137 MİLYON
149 BİN TL.**

ADANA'DA 10 BİN 91 ADET KONUT SATILMIŞTIR

KONUT SATIŞLARI

İpotekli Durumuna Göre Konut Satışları

	Nisan 2016			Nisan 2017			Ocak-Nisan 2016			Ocak-Nisan 2017			
	Toplam	İpotekli Satışlar	Diğer Satışlar	Toplam	İpotekli Satışlar	Diğer Satışlar	Toplam	İpotekli Satışlar	Diğer Satışlar	Toplam	İpotekli Satışlar	Diğer Satışlar	
Türkiye	106 348	33 429	72 919	114 446	43 334	71 112	409 812	129 290	280 522	440 226	168 427	271 799	
Adana	2 217	770	1 447	2 587	1 103	1 484	8 320	2 761	5 559	10 091	4 288	5 803	
Bir Önceki Döneme Göre % Değişim				Türkiye	7,6	29,6	-2,5	-50,7	-53,0	-49,6	7,4	30,3	-3,1
				Adana	16,7	43,2	2,6	-44,7	-52,2	-40,1	21,3	55,3	4,4

Adana ilinde Ocak-Nisan döneminde toplam 10 bin 91 adet konut satılmış olup bu satışların %42,5'si ipotekli, %57,5'i diğer satışlar olarak dağılım göstermiştir.

İlk Satış-İkinci El Satış Durumuna Göre Konut Satışları

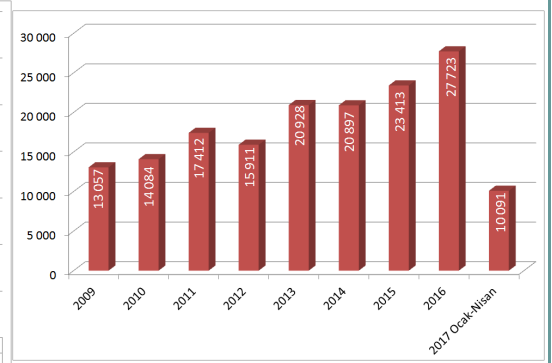
	Nisan 2016			Nisan 2017			Ocak-Nisan 2016			Ocak-Nisan 2017			
	Toplam	İlk Satış	İkinci El Satış	Toplam	İlk Satış	İkinci El Satış	Toplam	İlk Satış	İkinci El Satış	Toplam	İlk Satış	İkinci El Satış	
Türkiye	106 348	46 908	59 440	114 446	51 988	62 458	409 812	186 768	223 044	440 226	197 814	242 412	
Adana	2 217	1 109	1 108	2 587	1 253	1 334	8 320	4 024	4 296	10 091	5 002	5 089	
Bir Önceki Döneme Göre % Değişim				Türkiye	7,6	10,8	5,1	-60,6	-60,6	-59,9	7,4	5,9	8,7
				Adana	16,7	13,0	20,4	-56,0	-48,9	-53,7	21,3	24,3	18,5

İlk satış-İkinci El Satış durumuna göre, satılan konutların %44,9'u ilk satış olup %55,1'i ikinci el satışlarda gerçekleşmiştir.

Aylara Göre Konut Satışları Dağılımı (2016-2017)



Yıllara Göre Konut Satışları Dağılımı (2009-2017)



Kaynak : Türkiye İstatistik Kurumu

FİYAT ENDEKSLERİ

İstatistiki Bölge Sınıflaması'na göre TR62 Bölgesi olan Adana-Mersin Tüketici Fiyatları Endeksi; 2017 yılı Nisan ayı itibariyle aylık yüzde 1,71 bir önceki yılın aynı döneminde ise (yıllık) ise yüzde 13,06 değişim gösterdi. 2016 yılı Nisan ayında ise endekste aylık yüzde 1,71, yıllık yüzde 8,07 değişim yaşanmıştı. 26 İstatistiki Bölge Sınıflaması'na göre de, Adana-Mersin Bölgesi 2017 yılı Nisan ayında, aylık yüzde 1,71 değişim oranı ile en fazla artış yaşanan bölgeler arasında 15. sırada yer aldı. Adana, 2016 yılı Nisan ayında ise yüzde 1,08 değişim oranı ile 5. sırada yer almıştı. Adana-Mersin Bölgesi yıllık artışlara göre 26 istatistiki bölge arasında 2016 yılı Nisan ayında yıllık yüzde 13,06 artış oranı ile 6. sırada yer aldı.

TR62 Adana-Mersin Tüketici Fiyatları Endeksi

TR62 (ADANA-MERSİN*)	2016 Nisan	2017 Nisan
TÜFE-Bir Önceki Aya Göre değişim %	1,08	1,71
TÜFE-Bir Önceki Yılın Aralık Ayına Göre Değişim %	3,26	6,27
TÜFE-Bir Önceki Yılın Aynı Ayına Göre Değişim %	8,07	13,06
TÜFE-Oniki Aylık Ortalamalara Göre Değişim %	8,34	10,18

* TR62 Adana-Mersin İstatistiki Bölge Sınıflaması

Kaynak :TÜİK

AYLIK
ENFLASYON
ORANINDA %1,71
DEĞİŞİM
GERÇEKLEŞTİ