

# aylık ekonomi bülteni

EKİM 2017

\*Aylık bültenimiz ilgili ay içinde açıklanan en son verilere göre Yazı İşleri ve Kararlar Müdürlüğü'nce düzenlenmiştir.

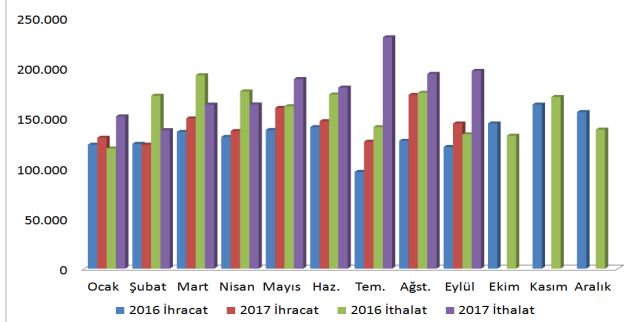
GEÇEN YILIN  
AYNI DÖNEMİNE  
GÖRE AYLIK  
İHRACAT %19,3,  
İTHALAT %47,3  
DEĞİŞİM  
GÖSTERDİ

## TÜRKİYE İSTATİSTİK KURUMU DIŞ TİCARET RAKAMLARI

Türkiye İstatistik Kurumu verilerine göre Adana'nın ihracatı 2017 yılı Eylül ayında bir önceki yılın aynı ayına göre yüzde 19,3 artış kaydetti. Bu dönemde 144 milyon 599 bin dolar tutarında ihracat gerçekleşti. İthalat ise 2017 yılı Eylül ayında yüzde 47,3 oranında artışla 197 milyon 42 bin dolar oldu. Adana ihracatının ithalatı karşılama oranı ise 2016 yılı Eylül ayında yüzde 90,6 iken, 2017 yılı Eylül ayında yüzde 73,4 gerçekleşti. 2017 yılı Eylül ayı 12 aylık toplamda ise ihracatta yüzde 8,8, ithalatta ise yüzde 4,3 artış oldu. İhracatın ithalatı karşılama oranı 2016 yılı Eylül ayı 12 aylık periyotta yüzde 82,1 iken, 2017 yılı aynı dönemde yüzde 85,7' ye yükseldi.

		2016			2017		
		Eylül Yıllık	2017 Eylül Yıllık	%	Eylül Ayı	2017 Eylül Ayı	%
İhracat (Bin \$)	Adana	1.613.322	1.756.013	8,8	121.169	144.599	19,3
	Türkiye	140.877.455	153.541.160	9,0	10.904.941	11.847.588	8,6
İthalat (Bin \$)	Adana	1.964.888	2.049.528	4,3	133.813	197.042	47,3
	Türkiye	197.123.978	221.300.300	12,3	15.296.564	19.982.153	30,6
Karşılama Oranı%	Adana	82,1	85,7		90,6	73,4	
	Türkiye	71,5	69,4		71,3	59,3	

Adana Dış Ticaretinin Aylara Göre Dağılımı



Yıllar	Bin S	Ocak	Şubat	Mart	Nisan	Mayıs	Haz.	Tem.	Ağst.	Eylül	Ekim	Kasım	Aralık	Toplam
2016	İhracat	123.484	124.307	136.211	131.275	138.163	140.976	96.428	127.342	121.169	144.659	163.463	155.998	1.603.474
2017	İhracat	130.337	123.560	149.672	137.045	160.128	146.952	126.500	173.099	144.599				1.291.892
2016	İthalat	119.724	172.281	192.652	176.583	161.797	173.472	141.001	175.227	133.813	132.389	170.988	138.489	1.888.418
2017	İthalat	151.702	137.982	163.491	163.603	189.940	180.403	230.463	194.036	197.042				1.607.662

### Eylül Ayı Ürün Gruplarına Göre İhracat (\$)

ÜRÜN GRUBU	2016	2017	%
DOKUMAYA ELVERİŞLİ MADDELER VE BUNLARDAN MAMUL EŞYA	32.619.332	34.139.243	4,7
ARAÇLAR, HAVA ARAÇLARI, GEMİLER VE İLGİLİ TAŞIMA ARAÇLARI	9.516.420	20.387.175	114,2
PLASTİK VE PLASTİK ÜRÜNLERİ; KAUCUK VE KAUCUK ÜRÜNLERİ	18.242.298	17.200.307	-5,7
BİTKİSEL ÜRÜNLER	15.850.739	16.971.768	7,1
KİMYA SANAYİİ VE BUNA BAĞLI SANAYİİ ÜRÜNLERİ	7.879.823	10.012.828	27,1
GIDA SANAYİİ MÜSTAHZARLARI	7.878.438	9.851.719	25,0
CANLI HAYVANLAR VE HAYVANSAL ÜRÜNLER	5.372.845	9.464.815	76,2
MINERAL ÜRÜNLER	3.138.985	6.474.208	106,3
ADI METALLER VE ADI METALLERDEN EŞYA	6.267.849	6.085.617	-2,9
MAKİNALAR VE MEKANİK CİHAZLAR,	5.646.299	5.544.710	-1,8
MUHTELİF MAMUL EŞYA	3.486.842	3.832.794	9,9
AĞAÇ VE AHSAP EŞYA;	1.799.797	1.888.153	4,9
ODUN VEYA DİĞER LİFLİ SELÜLOZİK MADDELER	1.185.559	835.516	-29,5
TAŞ, ALÇI, ÇİMENTO, AMYANT, MIKA VEYA BENZERİ MADDELERDEN EŞYA;	840.455	781.065	-7,1
OPTİK ALET VE CİHAZLAR, FOTOĞRAF, SINEMA, ÖLÇÜ, KONTROL, AYAR ALET VE CİHAZLARI	509.771	520.951	2,2
AYAKKABILAR, BAŞLIKLAR,ŞEMSİYELER, GÜNEŞ ŞEMSİYELERİ, BASTONLAR, İSKEMLE BASTONLAR, KEMERLER, KIRBAÇLAR VE BUNLARIN AKSAMI;	473.688	424.754	-10,3
SILAHLAR VE MÜHİMMAT; BUNLARIN AKSAM, PARÇA VE AKSESUARİ	144.977	127.800	-11,8
HAYVANSAL VE BİTKİSEL KATI VE SIVI YAĞLAR	149.931	54.460	-63,7
DERİLER, KÖŞELELER, POSTLAR, KÜRKLER VE BU MADDELERDEN MAMUL EŞYA;	6.066	912	-85,0
TABİİ VEYA KÜLTÜR İNCİLER, KIYMETLİ VEYA YARI KIYMETLİ TAŞLAR, KIYMETLİ METALLER,	158.906		-
<b>Genel Toplam</b>	<b>121.169.020</b>	<b>144.598.795</b>	<b>19,3</b>

### Eylül Ayı En Fazla İhracat Yapılan İlk 10 Ülke (\$)

ÜLKE	2016	2017	%
Irak	17.987.482	20.489.924	13,9
Almanya	11.858.883	15.003.793	26,5
İspanya	7.309.331	12.023.177	64,5
Fransa	2.267.217	11.937.891	426,5
İngiltere	4.027.624	4.394.468	9,1
İsrail	2.823.911	3.893.152	37,9
İtalya	6.210.690	3.759.922	-39,5
Azerbaycan	1.557.159	3.621.163	132,5
Rusya Feder.	959.106	3.409.432	255,5
Suriye	4.419.717	3.393.817	-23,2

### Eylül Ayı Ülke Gruplarına Göre İhracat (\$)

ÜLKE GRUBU	2016	2017	%
Avrupa Birliği	39.165.599	46.273.957	18,1
Orta Doğu Ülkeleri	29.770.950	40.843.285	37,2
Komşu Ülkeler	25.484.063	34.575.890	35,7
Gelişmiş Sekiz Ülke	26.417.488	31.498.677	19,2
Türki Cumhuriyetler	8.055.416	11.032.457	37,0
Afrika Ülkeleri	8.005.974	7.429.074	-7,2
Uzak Doğu Ülkeleri	3.049.754	6.703.382	119,8

Kaynak : TÜİK

# aylık ekonomi bülteni

## TİM VERİLERİNE GÖRE EKİM AYIN- DA İHRACAT AYLIK %16,4 DEĞİŞİM GÖSTERDİ

### TÜRKİYE İHRACATÇILAR BİRLİĞİ VERİLERİNE GÖRE DIŞ TİCARET

Türkiye İhracatçılar Meclisi (TİM) ihracat verileri, firmaların kanuni adresleri bazında kayıtlı oldukları illere göre açıklanmaktadır. TÜİK tarafından resmi olarak açıklanan dış ticaret verileri ise firmaların vergi numaralarının kayıtlı olduğu illere göre açıklanmaktadır. Bu nedenle iki veri arasında farklılık oluşabilmektedir.

Bu kapsamda TİM verilerine göre 2017 yılı Ekim ayında Adana ili ihracatında geçen yılın aynı ayına göre yüzde 16,4 artış olmuştur. Bir önceki yıl yüzde 3,9 azalış gerçekleşmişti. 2017 Ekim ayı kümülatif toplamda ise bir önceki döneme göre yüzde 14,3 artış gerçekleşmiştir.

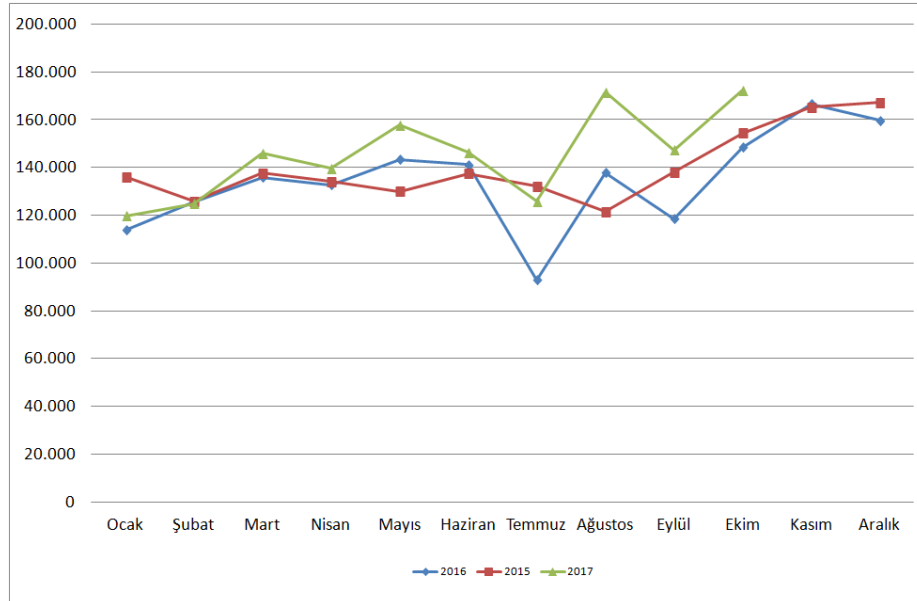
### Adana İhracatının Sektörlere Göre Dağılımı (2016-2017 Bin \$)

SEKTÖR	1 OCAK - 31 EKİM		
	2016	2017	DEĞ. %
Tekstil ve Hammaddeleri	272.930	249.398	-8,6
Kimyevi Maddeler ve Mamulleri	220.380	244.813	11,1
Otomotiv Endüstrisi	125.337	185.380	31,9
Hububat, Bakliyat, Yağlı Tohumlar ve Mamulleri	112.189	151.178	34,8
Hazırgiyim ve Konfeksiyon	83.522	97.827	17,1
Su Ürünleri ve Hayvansal Mamuller	65.374	95.917	46,7
Yaş Meyve ve Sebze	88.897	86.161	-3,1
Mobilya,Kağıt ve Orman Ürünleri	65.495	69.258	5,7
Makine ve Aksamları	45.118	83.435	40,6
Çelik	53.613	55.421	3,4
Madencilik Ürünleri	8.475	36.438	329,9
İklimlendirme Sanayii	30.029	30.907	2,9
Çimento Cam Seramik ve Toprak Ürünleri	21.893	27.693	26,5
Demir ve Demir Dışı Metaller	22.212	27.469	23,7
Elektrik Elektronik ve Hizmet	26.944	22.016	-18,3
Meyve Sebze Mamulleri	11.300	12.395	9,7
Deri ve Deri Mamulleri	4.602	3.788	-17,7
Kuru Meyve ve Mamulleri	2.795	3.095	10,8
Süs Bitkileri ve Mam.	1.748	2.081	19,0
Savunma ve Havacılık Sanayii	3.078	2.075	-32,6
Halı	1.027	1.971	91,8
Diğer Sanayi Ürünleri	1.349	1.199	-11,1
Fındık ve Mamulleri	1.014	1.038	2,4
Zeytin ve Zeytinyağı	281	633	125,5
Mücevher	82	113	38,2
Gemi ve Yat	25	23	-9,5
Tütün	32	0	-100,0
<b>TOPLAM</b>	<b>1.269.740</b>	<b>1.451.720</b>	<b>14,3</b>

### Adana İhracatının Aylara Göre Dağılımı (2015-2017) Bin \$

Yıl/Ay	2015	2016	2017	2016/2015	2017/2016
				%	%
Ocak	136.178	113.633	119.796	-16,6	5,4
Şubat	125.977	125.401	124.912	-0,5	-0,4
Mart	137.715	135.928	145.904	-1,3	7,3
Nisan	134.010	132.611	139.669	-1,0	5,3
Mayıs	129.945	143.179	167.744	10,2	10,2
Haziran	137.311	141.073	146.524	2,7	3,9
Temmuz	132.297	92.826	125.991	-29,8	35,7
Ağustos	121.523	137.840	171.524	13,4	24,4
Eylül	137.937	118.373	147.324	-14,2	24,5
Ekim	153.996	148.005	172.332	-3,9	16,4
Kasım	165.384	166.397		0,6	
Aralık	167.182	169.684		-4,5	
<b>TOPLAM</b>	<b>1.679.454</b>	<b>1.614.950</b>	<b>1.451.720</b>	<b>-3,8</b>	

### Adana İhracatının Aylara Göre Dağılım Grafiği (Bin \$)



Kaynak: Türkiye İhracatçılar Meclisi (TİM)

# aylık ekonomi bülteni

**ELEKTRİK  
TÜKETİMİNDE  
BİR ÖNCEKİ AYA  
GÖRE %13,4  
GEÇEN YILIN  
AYNI AYINA  
GÖRE %13,5  
DEĞİŞİM  
GERÇEKLEŞTİ**

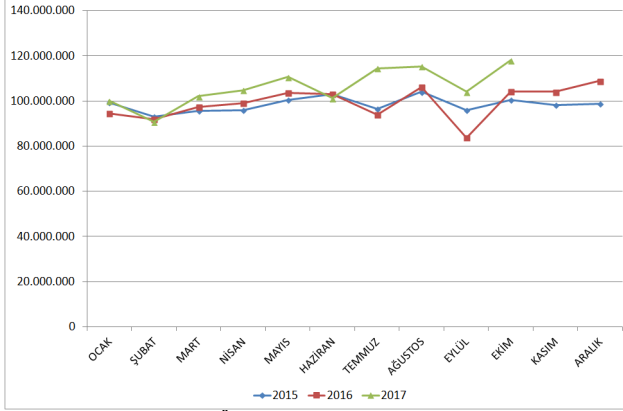
**DOĞALGAZ  
TÜKETİMİNDE  
BİR ÖNCEKİ AYA  
GÖRE %21,3,  
GEÇEN YILIN  
AYNI AYINA  
GÖRE %7,9  
DEĞİŞİM  
GERÇEKLEŞTİ**

## ORGANİZE SANAYİ BÖLGESİ ELEKTRİK VE DOĞALGAZ TÜKETİMLERİ

### Elektrik Tüketimi (kWh) 2015-2017

Yıllar	OCAK	ŞUBAT	MART	NİSAN	MAYIS	HAZİRAN	TEMMUZ	AĞUSTOS	EYLÜL	EKİM	KASIM	ARALIK	TOPLAM
2015	99.357.413	93.166.774	95.724.509	95.831.194	100.365.328	102.959.295	96.441.887	104.015.007	95.927.259	100.323.246	98.157.058	98.703.703	1.180.972.673
Bir Önceki Aya Göre %	-	-6,2	2,7	0,1	4,7	2,6	-6,3	7,9	-7,8	4,6	-2,2	16,9	
2016	94.575.155	91.962.643	97.359.162	98.995.555	103.465.685	102.983.919	93.808.119	106.164.808	83.738.242	104.054.540	104.034.192	108.872.849	1.190.014.669
Bir Önceki Aya Göre %	-4,2	-2,8	5,9	1,7	4,5	-0,5	-8,9	13,2	-21,1	24,3	0,0	4,7	
2016-2015 %	-4,8	-1,3	1,7	3,3	3,1	0,02	-2,7	2,1	-12,7	3,7	6,0	10,3	0,8
2017	100.072.824	90.685.649	102.019.186	104.770.235	110.553.534	101.235.382	114.485.212	115.248.713	104.062.695	118.050.902			1.061.184.332
Bir Önceki Aya Göre %	-8,1	-9,4	12,5	2,7	5,5	-8,4	13,1	0,7	-9,7	13,4			
2017-2016 %	5,8	-1,4	4,8	5,8	6,9	-1,7	22,0	8,6	24,3	13,5			

### Elektrik Tüketiminin Aylara Göre Dağılımı kWh 2015-2017

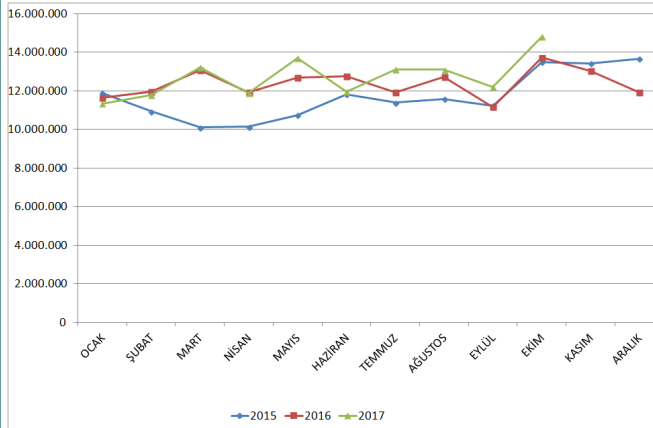


Kaynak : Organize Sanayi Bölgesi Üst Kuruluşu

### Doğalgaz Tüketimi (Sm<sup>3</sup>) 2015-2017

Yıllar	OCAK	ŞUBAT	MART	NİSAN	MAYIS	HAZİRAN	TEMMUZ	AĞUSTOS	EYLÜL	EKİM	KASIM	ARALIK	TOPLAM
2015	11.886.629	10.928.946	10.096.228	10.129.609	10.742.108	11.825.463	11.387.489	11.571.702	11.237.224	13.482.560	13.415.243	13.655.195	140.358.396
Bir Önceki Aya Göre %	-	-8,1	-7,6	0,3	6,0	10,1	-3,7	1,6	-2,9	20,0	-0,5	16,9	
2016	11.648.532	11.948.525	13.072.671	11.927.396	12.694.828	12.759.865	11.926.525	12.719.200	11.164.930	13.709.440	13.021.547	11.903.486	148.496.945
Bir Önceki Aya Göre %	-14,7	2,6	9,4	-8,8	6,4	0,5	-6,5	6,6	-12,2	22,8	-5,0	-8,6	
2016-2015 %	-2,0	9,3	29,5	17,7	18,2	7,9	4,7	9,9	-0,6	1,7	-2,9	-12,8	5,8
2017	11.340.420	11.794.341	13.210.852	11.899.065	13.685.000	11.950.000	13.101.336	13.083.656	12.200.498	14.796.725			127.061.893
Bir Önceki Aya Göre %	-4,7	4,0	12,0	-9,9	15,0	-12,7	9,6	-0,1	-6,8	21,3			
2017-2016 %	-2,6	-1,3	1,1	-0,2	7,8	-6,3	9,9	2,9	9,3	7,9			

### Doğalgaz Tüketiminin Aylara Göre Dağılımı (m<sup>3</sup>) 2015-2017



Kaynak : Organize Sanayi Bölgesi Üst Kuruluşu

Hacı Sabancı Organize Sanayi Bölgesi'ndeki elektrik tüketimi, geçen yılın aynı ayına göre 2017 yılı Ekim ayında yüzde 13,5 arttı. Bir önceki yıl yüzde 3,7 artış görülmüştü.

2017 yılı Ekim ayında, bir önceki aya göre yüzde 13,4 artış yaşandı. Bir önceki yıl yüzde 24,3 artmıştı.

Kümülatif toplamda ise 2017 yılı Ekim ayında bir önceki yılın aynı dönemine göre yüzde 8,6 artış görüldü. Bir önceki yılda yüzde 0,7 azalış gerçekleşmişti.

Hacı Sabancı Organize Sanayi Bölgesi'ndeki doğalgaz tüketimi, geçen yılın aynı ayına göre 2017 yılı Ekim ayında yüzde 7,9 arttı. Bir önceki yıl yüzde 1,7 artış görülmüştü.

2017 yılı Ekim ayında, bir önceki aya göre yüzde 21,3 artış yaşandı. Bir önceki yıl yüzde 22,8 artmıştı.

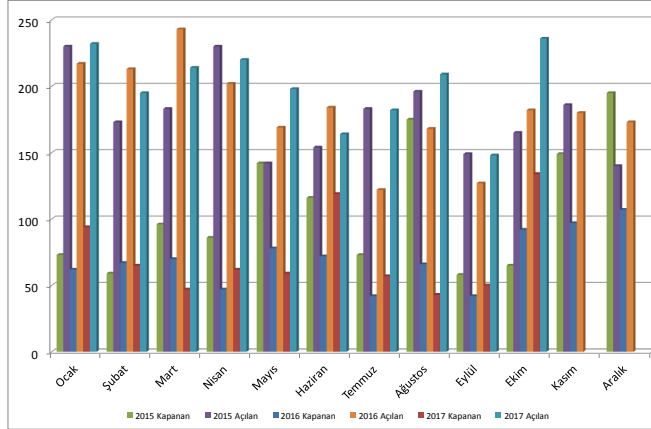
Kümülatif toplamda ise 2017 yılı Ekim ayında bir önceki yılın aynı dönemine göre yüzde 2,8 artış görüldü. Bir önceki yılda yüzde 9,1 artış gerçekleşmişti.

# aylık ekonomi bülteni

**ÜYE SAYIMIZ**  
**26.770**

## ADANA TİCARET ODASI ÜYE İSTATİSTİKLERİ

2017 yılı Ekim ayında toplam üye sayımız 26.770 oldu. Üye sayımızda bir önceki aya göre yüzde 0,389 artış görüldü. 2017 yılı Eylül ayındaki üye sayımız ise 26.668 idi.



Açılan-kapanan firma sayıları incelendiğinde; 2017 yılı Ekim ayında 236 firma açılırken, 134 firma kapandı. 2016 yılı Ekim ayında ise 165 firma açılmış, 92 firma kapanmıştı. Buna göre 2017 yılı Ekim ayında; geçen yılın aynı ayına göre açılan firma sayısında yüzde 29,7, kapanan firma sayısında yüzde 45,7 artış görüldü. (Yeni Türk Ticaret Kanunu'nun geçici 7. maddesi gereğince silinen üye kayıtları aylık tabloda gösterilmemiştir.) 2017 yılı Ekim ayı kümülatif toplamda açılan firma sayısında yüzde 9,4, kapanan firma sayısında yüzde 14,4 artış gerçekleşti.

### Aylara Göre Açılan-Kapanan Firmalar (2015-2016-2017)

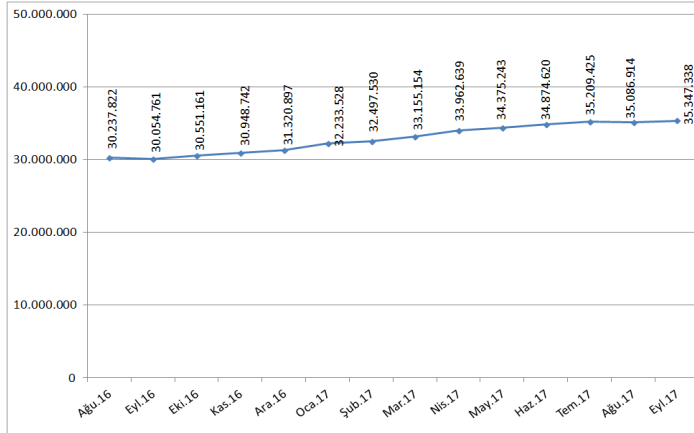
	Ocak	Şubat	Mart	Nisan	Mayıs	Haziran	Temmuz	Ağustos	Eylül	Ekim	Kasım	Aralık	Toplam
<b>2015 Kapanan</b>	73	59	96	86	142	116	73	175	58	65	149	195	<b>1287</b>
<b>2016 Kapanan</b>	62	67	70	47	78	72	42	66	42	92	97	107	<b>842</b>
<b>2017 Kapanan</b>	94	65	47	62	59	119	57	43	50	134			<b>730</b>
<b>2015 Açılan</b>	230	173	183	230	142	154	183	196	149	165	186	140	<b>2.131</b>
<b>2016 Açılan</b>	217	213	243	202	169	184	122	168	127	182	180	173	<b>2.180</b>
<b>2017 Açılan</b>	232	195	214	220	198	164	182	209	148	236			<b>1.998</b>

Kaynak : Adana Ticaret Odası Sicil Kayıtları

## NAKDİ KREDİLER (Bin TL)

İller	Kamu Bankaları	Özel Bankalar	Toplam
Adana	13.921.992	21.425.346	35.347.338
<b>TOPLAM</b>	<b>640.853.434</b>	<b>1.338.040.018</b>	<b>1.978.893.452</b>
Adana Payı %	<b>2,2</b>	<b>1,6</b>	<b>1,8</b>

### Adana İli Nakdi Kredilerin Aylara Göre Kümülatif Dağılımı 2015-2017 (Bin TL)



Kaynak : Türkiye Bankalar Birliği Risk Merkezi

2017'nin Eylül ayında Adana'daki nakdi krediler toplamı 35 milyar 347 milyon TL. olarak gerçekleşti. Bu kredilerin yüzde 39,4' ü kamu bankaları, yüzde 60,6'sı özel banka kredilerinden oluştu.

Türkiye'de kullanılan nakdi kredilerin yüzde 1,8'i Adana'da kullanıldı. İllere göre kullanılan nakdi kredi toplamına göre sıralamada Adana 9. sırada yer aldı.

**ADANA'DA  
KULLANILAN  
NAKDİ KREDİ  
TOPLAMI  
35 MİLYAR  
347 MİLYON TL.**

# aylık ekonomi bülteni

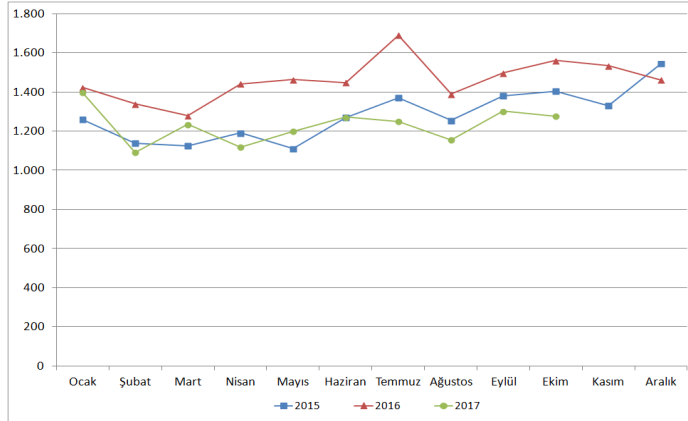
**ADANA'DA 30 MİLYON 293 BİN TL TUTARINDA 1.276 ADET SENET PROTESTO EDİLDİ**

## PROTESTO EDİLEN SENETLER

### Adana İli Protesto Edilen Senetlerin Adet Olarak Dağılımı

Yıllar	İller Sıralaması Ekim Ayı	Ocak	Şubat	Mart	Nisan	Mayıs	Haziran	Temmuz	Ağustos	Eylül	Ekim	Kasım	Aralık	Toplam
2017	10	1.397	1.092	1.234	1.118	1.199	1.272	1.250	1.155	1.301	1.276			12.294
2016	7	1.424	1.338	1.279	1.442	1.463	1.448	1.690	1.389	1.498	1.562	1.533	1.462	17.528
2015	9	1.259	1.139	1.125	1.190	1.110	1.269	1.370	1.254	1.381	1.403	1.331	1.544	15.375

### Protestolu Senetlerin Aylara Göre Adet Olarak Dağılımı



2017 yılı Ekim ayında Adana ilinde protesto edilen senet sayısında geçen yılın aynı ayına göre yüzde 18,3, bir önceki aya göre ise yüzde 1,9 azalış yaşandığı ve 1.276 adet senedin protesto edildiği belirtildi.

Adana iller sıralamasında, 2017 yılı Ekim ayı itibariyle protesto edilen senet sayısında 10. sırayı aldı. Adana'nın, Türkiye genelinde protesto edilen senetler arasındaki payı ise yüzde 1,6'dır.

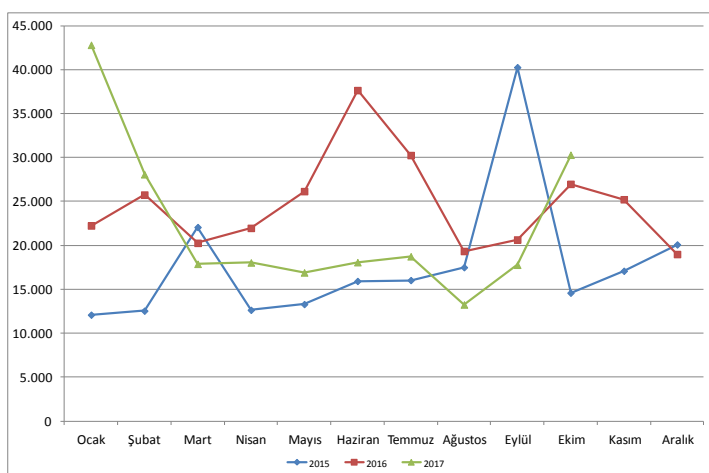
Protesto edilen senet sayısında Ekim ayı sonu itibariyle yüzde 15,7, 12 aylık toplamda (yıllık), yüzde 9,7 azalış meydana geldi.

Kaynak : Türkiye Bankalar Birliği Risk Merkezi

### Adana İli Protesto Edilen Senetlerin Tutar Olarak Dağılımı (Bin TL)

Yıl	İller Sıralaması Ekim Ayı	Ocak	Şubat	Mart	Nisan	Mayıs	Haziran	Temmuz	Ağustos	Eylül	Ekim	Kasım	Aralık	Toplam
2017	10	42.802	28.070	17.878	18.032	16.899	18.065	18.735	13.251	17.772	30.293			221.797
2016	7	22.243	25.757	20.264	21.966	26.151	37.649	30.255	19.336	20.645	26.976	25.225	18.989	295.457
2015	13	12.087	12.544	22.062	12.638	13.295	15.926	16.026	17.491	40.260	14.590	17.084	20.082	214.085

### Protestolu Senetlerin Aylara Göre Tutar Dağılımı (Bin TL)



2017 yılı Ekim ayında Adana ilinde protesto edilen senet tutarında geçen yılın aynı ayına göre yüzde 12,3, bir önceki aya göre ise yüzde 70,5 artış yaşandığı ve 30 milyon 772 bin TL tutarında senedin protesto edildiği belirtildi.

Adana iller sıralamasında, 2017 yılı Ekim ayı itibariyle protesto edilen senet tutarında 10. sırayı aldı. Adana'nın, Türkiye genelinde protesto edilen senetler arasındaki payı ise yüzde 2,4'tür.

Protesto edilen senet tutarında Ekim ayı sonu itibariyle yüzde 11,2, 12 aylık toplamda (yıllık), yüzde 4,8 azalış meydana geldi.

Kaynak : Türkiye Bankalar Birliği Risk Merkezi

# aylık ekonomi bülteni

**İBRAZINDA  
ÖDENEN ÇEK  
TUTARI  
1 MİLYAR  
857 MİLYON  
TL'DİR.**

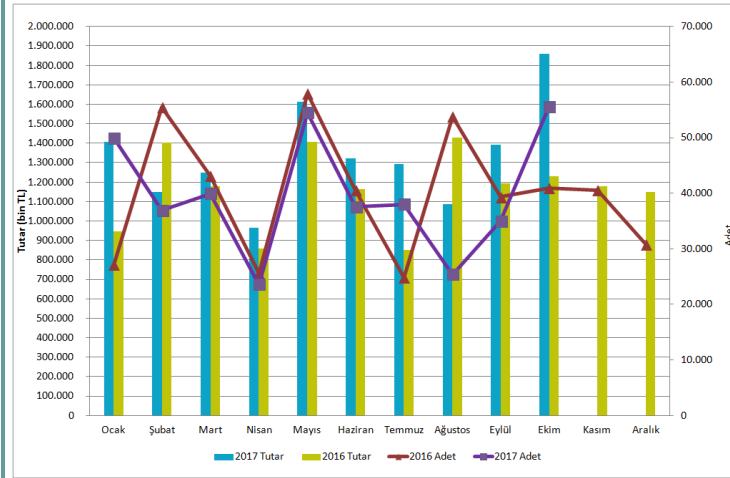
**KARŞILIKSIZ  
ÇEK TUTARININ  
İBRAZ EDİLEN  
TOPLAM ÇEK  
TUTARINA  
ORANI %2,8 DİR.**

## İBRAZINDA ÖDENEN ÇEKLER / KARŞILIKSIZ ÇEKLER

### İbrahim Ödenen Çekler 2016-2017 (bin TL)

Yıl	İller Sıralaması (Ekim)	Ocak	Şubat	Mart	Nisan	Mayıs	Haziran	Temmuz	Ağustos	Eylül	Ekim	Kasım	Aralık	Toplam	
TUTAR	2016	9	948.050	1.404.453	1.180.015	860.054	1.405.720	1.164.688	850.005	1.430.077	1.194.989	1.229.313	1.179.734	1.147.767	13.994.865
	2017	9	1.407.347	1.150.713	1.247.641	966.651	1.611.824	1.321.798	1.291.231	1.085.428	1.392.769	1.857.605			13.333.008
ADET	2016	8	27.167	55.483	43.106	25.832	57.974	40.574	24.819	53.846	39.316	40.977	40.551	30.848	480.293
	2017	8	49.911	36.930	39.907	23.574	54.480	37.562	37.993	25.381	34.962	55.553			340.680

### Adana İli İbrahim Ödenen Çeklerin Aylık Dağılımı (bin TL) (Adet-Tutar)



İller bazında ibrazında ödenen çek tutarında 2017 yılında Ekim ayında Adana ili 1 Milyar 857 milyon TL ile 9. sırada, 55 bin 553 adet ibrazında ödenen çek adedi ile de 8. sırada olduğu belirtildi. Türkiye geneli ibrazında ödenen çek tutarı içerisinde Adana'nın payı %2,2, çek adedi payı %2,4' tür. Ekim ayı itibariyle İbrahim ödenen çeklerin bir önceki yıla göre artış oranı incelendiğinde; çek adedinde %35,6, tutarında %51,1 artış gerçekleşmiştir. 2017 Ekim ayı itibariyle kümülatif toplamda, adette %3,1 azalış, tutarda %14,3 artış gerçekleşmiştir.

### Karşılıksız Çekler (Adet-Tutar) 2016-2017

#### ADANA Karşılıksız İşlemi Yapılan Çeklerin Dağılımı (Adet-Tutar)

Yıl	İller Sıralaması (Ekim)	Ocak	Şubat	Mart	Nisan	Mayıs	Haziran	Temmuz	Ağustos	Eylül	Ekim	Kasım	Aralık	Toplam	
TUTAR	2016	8	41.529	77.571	74.372	59.496	77.598	71.396	44.450	93.274	76.399	65.613	68.403	61.581	811.683
	2017	6	78.918	59.118	44.003	22.743	47.671	39.430	58.026	36.552	36.265	53.611			476.337
ADET	2016	5	1.235	2.619	2.340	1.801	2.758	2.289	1.333	2.811	2.093	2.059	1.928	1.609	24.875
	2017	6	2.194	1.490	1.307	627	1.457	1.059	1.264	700	881	1.239			12.218

#### 2017 Yılı Değişim Oranı % (Adet-Tutar)

% Değişim	Ocak	Şubat	Mart	Nisan	Mayıs	Haziran	Temmuz	Ağustos	Eylül	Ekim	Kasım	Aralık	Toplam
TUTAR	Bir Önceki Aya Göre	28,2	-25,1	-25,6	-48,3	109,6	-17,3	47,2	-37,0	-0,8	47,8		
	Geçen Yılın Aynı Ayına Göre	90,0	-23,8	-40,8	-61,8	-38,6	-44,8	30,5	-60,8	-52,5	-18,3		
ADET	Bir Önceki Aya Göre	36,4	-32,1	-12,3	-52,0	132,4	-27,3	19,4	-44,6	25,9	40,6		
	Geçen Yılın Aynı Ayına Göre	77,7	-43,1	-44,1	-65,2	-47,2	-53,7	-5,2	-75,1	-57,9	-39,8		

#### ADANA Karşılıksız İşlemi Yapılan Çeklerin Bankalara İbrahim Edilen Toplam Çeklere Oranı %

Yıl	İller Sıralaması (Ekim)	Ocak	Şubat	Mart	Nisan	Mayıs	Haziran	Temmuz	Ağustos	Eylül	Ekim	Kasım	Aralık	Toplam	
TUTAR	2016	34	4,2	5,2	5,9	6,5	5,2	5,8	5,0	6,1	6,0	5,1	5,5	5,1	5,5
	2017	27	5,3	4,9	3,4	2,3	2,9	2,9	4,3	3,3	2,5	2,8			3,4
ADET	2016	16	4,3	4,5	5,1	6,6	4,5	5,3	5,1	5,0	5,1	4,8	4,5	5,0	4,9
	2017	18	4,2	3,9	3,2	2,6	2,6	2,7	3,2	2,7	2,5	2,2			3,0

#### TÜRKİYE Karşılıksız İşlemi Yapılan Çeklerin Bankalara İbrahim Edilen Toplam Çeklere Oranı %

Yıllar	Ocak	Şubat	Mart	Nisan	Mayıs	Haziran	Temmuz	Ağustos	Eylül	Ekim	Kasım	Aralık	Toplam	
TUTAR	2016	3,8	4,1	3,9	3,9	3,7	3,6	3,4	4,4	4,2	4,2	3,8	3,2	3,9
	2017	3,3	2,7	2,5	1,9	2,2	1,9	1,8	1,6	1,8	2,1			2,2
ADET	2016	3,7	3,5	3,5	3,6	3,5	3,6	3,8	3,9	3,9	4,0	3,6	3,3	3,7
	2017	3,1	2,7	2,5	2,1	2,2	2,0	1,9	1,7	1,9	2,0			2,2

Karşılıksız işlemi yapılan çeklerin ibraz edilen toplam çeklere oranında Adana ili 2017 yılı Ekim ayında çek adedinde %2,2 oran ile iller bazında 18. sırada, karşılıksız çek tutarında ise %2,8 oran ile 27. sıradadır. Türkiye ortalaması adette %2,0, tutarda %2,1 olmuştur.

Karşılıksız çeklerde artış oranına bakıldığında, 2017 yılı Ekim ayında geçen yıla göre adette %39,8 tutarda %18,3 azalış gerçekleşmiştir.

*Kaynak : Türkiye Bankalar Birliği Risk Merkezi*

# aylık ekonomi bülteni

**ADANA'YA  
TOPLAM 14 ADET  
102 MİLYON 306  
BİN TL SABİT  
YATIRIMLI  
YATIRIM  
TEŞVİKİ AÇILDI**

## YATIRIM TEŞVİKİ

2017 yılında Adana iline toplam 1 milyar 543 milyon TL tutarında 122 adet belge düzenlenirken, öngörülen istihdamın ise 3.574 kişi olduğu açıklandı. 2016 yılı aynı dönemde ise 4 milyar 912 milyon TL. tutarında sabit yatırımlı 96 adet teşvik açılırken, öngörülen istihdam 1.393 kişiydi.

2017 yılı Ocak-Eylül ayı itibariyle de sabit yatırımda iller sıralamasında Adana ili 13. sırada olup, toplam sabit yatırımda Türkiye payı ise yüzde 2,3' tür.

Resmi Gazete'de yayınlanan 2017 yılı Eylül ayı yatırım teşvik verilerine göre, sektörel bazda Adana'ya enerji, hizmetler, imalat ve madencilik sektöründen olmak üzere 14 adet teşvik açıldı. Toplam 102 milyon 306 bin TL tutarında sabit yatırımlı teşviklerle öngörülen istihdam 400 kişi olduğu öğrenildi.

### Yatırım Teşvikleri Sektörel Dağılımı Eylül 2017

Sektörü	Alt Sektörü	Belge Adedi	Sabit Yatırım (TL)	İstihdam
<b>ENERJİ</b>		<b>3</b>	<b>11.555.467</b>	<b>1</b>
	Enerji	3	11.555.467	1
<b>HİZMETLER</b>		<b>3</b>	<b>35.550.000</b>	<b>190</b>
	Eğitim	2	20.650.000	140
	Turizm	1	14.900.000	50
<b>İMALAT</b>		<b>6</b>	<b>31.701.519</b>	<b>194</b>
	Dokuma ve Giyim	1	2.266.128	5
	Gıda ve İçki	2	20.050.000	170
	Lastik-Plastik	2	5.345.391	9
	Makina İmalat	1	4.040.000	10
<b>MADENCİLİK</b>		<b>2</b>	<b>23.500.000</b>	<b>15</b>
	İstihraç ve İşleme	2	23.500.000	15
<b>Genel Toplam</b>		<b>14</b>	<b>102.306.986</b>	<b>400</b>

### Yatırım Teşvikleri 2016-2017 Ocak-Eylül

	İstihdam		
	Yıl	2016	2017
<b>Türkiye Toplam</b>		<b>96.911</b>	<b>158.352</b>
<b>ADANA</b>		<b>1.693</b>	<b>3.574</b>
<b>Türkiye Payı%</b>		<b>1,7</b>	<b>2,3</b>
	Sabit Yatırım (TL)		
	Yıl	2016	2017
<b>Türkiye Toplam</b>		<b>78.777.106.552</b>	<b>74.768.398.402</b>
<b>ADANA</b>		<b>4.912.510.633</b>	<b>1.543.306.615</b>
<b>Türkiye Payı%</b>		<b>6,2</b>	<b>2,1</b>
	Belge Adedi		
	Yıl	2016	2017
<b>Türkiye Toplam</b>		<b>3.734</b>	<b>5.607</b>
<b>ADANA</b>		<b>96</b>	<b>122</b>
<b>Türkiye Payı%</b>		<b>2,6</b>	<b>2,2</b>

*Kaynak : Ekonomi Bakanlığı*

## ADANA İLİ MERKEZİ YÖNETİM BÜTÇE GERÇEKLEŞMELERİ

### Adana İli Bütçe Gelir-Gider Karşılaştırması Kümülatif (Bin TL)

Eylül Yıllar	Tahakkuk [1]	Tahsilat [2]	Top.Tah.İç. Payı (%)	Giderler [3]	Top.Gid.İç. Payı (%)	% [2/3]	3 [2/1]
2016	9.908.589	3.077.302	0,76	4.418.658	1,06	69,64	31,06
2017	12.018.629	3.887.903	0,85	5.104.790	1,05	76,16	32,35

### Adana İli Bütçe Gelir-Gider

Genel Bütçe Gelirleri (Bin TL)	Eylül.2016	Eylül.2017
<b>Merkezi Bütçe</b>	<b>3.077.302</b>	<b>3.887.903</b>
Genel Bütçe	2.949.568	3.739.907
Vergi Gelirleri	2.700.341	3.345.677
Teşebbüs ve Mülkiyet Gelirleri	73.954	207.732
Teşebbüs ve Mülkiyet Gelirleri	242	378
Faizler, Paylar ve Cezalar	163.694	173.606
Sermaye Gelirleri	11.337	12.514
Alacaklardan Tahsilatlar	0	0
Özel Bütçe	127.734	147.996
<b>Harcamalar (Bin TL)</b>	<b>Eylül.2016</b>	<b>Eylül.2017</b>
Pers. Giderleri	2.647.051	2.860.342
Sosyal Güv. Kur. Öd.	461.151	497.443
Mal ve Hizmet Alımları	668.235	939.023
Cari Trans.	194.114	227.482
Sermaye Giderleri	444.174	568.070
Sermaye Trans.	619	8.780
Borç Verme	3.314	3.650
<b>Toplam</b>	<b>4.418.658</b>	<b>5.104.790</b>
Bütçe Dengesi	-1.341.356	-1.216.887

2017 yılı Eylül ayı konsolide bütçe tahsilat tahakkuk oranında Adana ili yüzde 32,35 ile iller sıralamasında 65. sırada yer aldı. Adana, 2016 yılı aynı dönemde ise yüzde 31,06 tahsilat tahakkuk oranı ile 70. sıradaydı.

Adana, genel bütçe vergi gelirlerinde illerin toplam tahakkuk içindeki payları sıralamasında 2017 yılı Eylül ayında yüzde 0,85 ile 10. sırada yer aldı. Adana, 2016 yılının aynı ayında yüzde 0,76 tahakkuk payı ile yine 10. sıradaydı.

Eylül 2017 itibariyle Adana'nın genel bütçe gelir-gider tablosu incelendiğinde ise; merkezi bütçe gideri 5 milyar 104 milyon TL., toplam gelir 3 milyar 887 milyon TL. oldu. Gelir-gider dengesi -1 milyar 216 milyon TL. olarak bağlandı.

*Kaynak : T.C. Maliye Bakanlığı*

**ADANA'NIN  
BÜTÇE  
DENGESİ,  
-1 MİLYAR 216  
MİLYON TL.**

# aylık ekonomi bülteni

**ADANA'DA 25 BİN  
955 ADET KONUT  
SATILMIŞTIR**

## KONUT SATIŞLARI

### İpotekli Durumuna Göre Konut Satışları

	Ekim 2016			Ekim 2017			Ocak-Ekim 2016			Ocak-Ekim 2017		
	Toplam	İpotekli Satışlar	Diğer Satışlar	Toplam	İpotekli Satışlar	Diğer Satışlar	Toplam	İpotekli Satışlar	Diğer Satışlar	Toplam	İpotekli Satışlar	Diğer Satışlar
Türkiye	130 274	48 110	82 164	122 882	38 593	84 289	1 066 085	351 491	714 594	1 153 610	401 820	751 790
Adana	2 866	1 014	1 852	2 826	955	1 871	22 043	7 948	14 095	25 955	10 054	15 901
Bir Önceki Döneme Göre % Değişim				Türkiye -5,7	-19,8	2,6	28,2	27,7	28,5	8,2	14,3	5,2
				Adana -1,4	-5,8	1,0	46,5	37,7	51,9	17,7	26,5	12,8

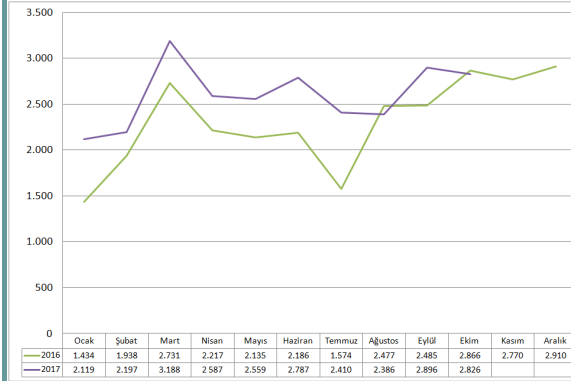
Adana ilinde Ocak-Ekim döneminde toplam 25 bin 955 adet konut satılmış olup bu satışların %38,7'si ipotekli, %61,3'ü diğer satışlar olarak dağılım göstermiştir.

### İlk Satış-İkinci El Satış Durumuna Göre Konut Satışları

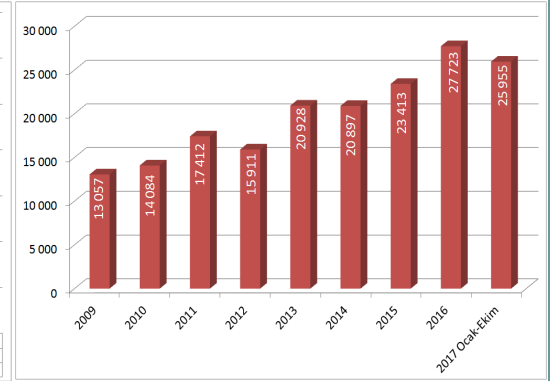
	Ekim 2016			Ekim 2017			Ocak-Ekim 2016			Ocak-Ekim 2017		
	Toplam	İlk Satış	İkinci El Satış	Toplam	İlk Satış	İkinci El Satış	Toplam	İlk Satış	İkinci El Satış	Toplam	İlk Satış	İkinci El Satış
Türkiye	130 274	61 677	68 597	122 882	56 994	65 888	1 066 085	496 427	569 658	1 153 610	533 683	619 927
Adana	2 866	1 450	1 416	2 826	1 418	1 408	22 043	10 761	11 282	25 955	12 994	12 961
Bir Önceki Döneme Göre % Değişim				Türkiye -5,7	-7,6	-3,9	2,4	4,8	2,4	8,2	7,5	8,8
				Adana -1,4	-2,2	-0,6	16,7	36,6	21,6	17,7	20,8	14,9

İlk satış-İkinci El Satış durumuna göre, satılan konutların %49,9'u ilk satış olup %50,1'i ikinci el satış olarak gerçekleşmiştir.

### Aylara Göre Konut Satışları Dağılımı (2016-2017)



### Yıllara Göre Konut Satışları Dağılımı (2009-2017)



**Kaynak : Türkiye İstatistik Kurumu**

## FİYAT ENDEKSLERİ

İstatistiki Bölge Sınıflaması'na göre TR62 Bölgesi olan Adana-Mersin Tüketici Fiyatları Endeksi; 2017 yılı Ekim ayı itibariyle aylık yüzde 1,65, bir önceki yılın aynı döneminde ise (yıllık) ise yüzde 12,08 değişim gösterdi. 2016 yılı Ekim ayında ise endekste aylık yüzde 1,44, yıllık yüzde 9,12 değişim yaşanmıştı. 26 İstatistiki Bölge Sınıflaması'na göre de, Adana-Mersin Bölgesi 2017 yılı Ekim ayında, aylık yüzde 1,65 değişim oranı ile en fazla artış yaşanan bölgeler arasında 22. sırada yer aldı. Adana, 2016 yılı Ekim ayında ise yüzde 1,44 değişim oranı ile 13. sırada yer almıştı. Adana-Mersin Bölgesi yıllık artışlara göre 26 istatistiki bölge arasında 2017 yılı Ekim ayında yıllık yüzde 12,08 artış oranı ile 16. sırada yer aldı.

### TR62 Adana-Mersin Tüketici Fiyatları Endeksi

TR62 (ADANA-MERSİN*)	2016 Ekim	2017 Ekim
TÜFE-Bir Önceki Aya Göre değişim %	1,44	1,65
TÜFE-Bir Önceki Yılın Aralık Ayına Göre Değişim %	7,33	9,5
TÜFE-Bir Önceki Yılın Aynı Ayına Göre Değişim %	9,12	12,08
TÜFE-Oniki Aylık Ortalamalara Göre Değişim %	9,25	11,3

\* TR62 Adana-Mersin İstatistiki Bölge Sınıflaması  
**Kaynak :TÜİK**

**AYLIK  
ENFLASYON  
ORANINDA %1,65  
DEĞİŞİM  
GERÇEKLEŞTİ**

[www.adanato.org.tr](http://www.adanato.org.tr)