

aylık ekonomi bülteni

MART 2018

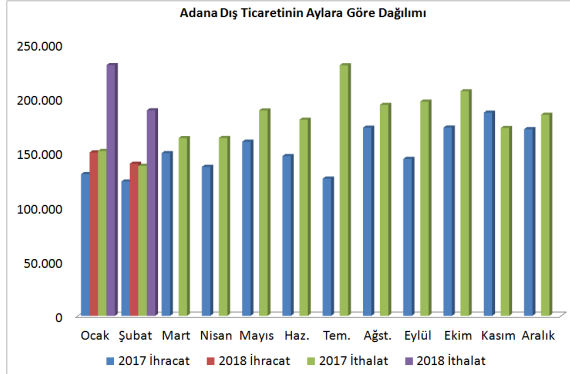
*Aylık bültenimiz ilgili ay içinde açıklanan en son verilere göre Yazı İşleri ve Kararlar Müdürlüğü'nce düzenlenmiştir.

GEÇEN YILIN
AYNI DÖNEMİNE
GÖRE AYLIK
İHRACAT %13,2,
İTHALAT %37
DEĞİŞİM
GÖSTERDİ

TÜRKİYE İSTATİSTİK KURUMU DIŞ TİCARET RAKAMLARI

Türkiye İstatistik Kurumu verilerine göre Adana'nın ihracatı 2018 yılı Şubat ayında bir önceki yılın aynı ayına göre yüzde 13,2 artış kaydetti. Bu dönemde 139 milyon 911 bin dolar tutarında ihracat gerçekleşti. İthalat ise 2018 yılı Şubat ayında yüzde 37 oranında artışla 189 milyon 15 bin dolar oldu. Adana ihracatının ithalatı karşılama oranı ise 2017 yılı Şubat ayında yüzde 89,5 iken, 2018 yılı Şubat ayında yüzde 74 olarak gerçekleşti. 2018 yılı Şubat ayı 12 aylık toplamda ise ihracatta yüzde 14, ithalatta ise yüzde 44,9 artış oldu. İhracatın ithalatı karşılama oranı 2017 yılı Şubat ayı 12 aylık periyotta yüzde 85,3 iken, 2018 yılı aynı dönemde yüzde 80,8' a geriledi.

	2017			2018		
	Şubat Yıllık	Şubat Yıllık	%	Şubat Aylık	Şubat Aylık	%
İhracat (Bin \$)	Adana	1.609.580	1.859.258	123.560	139.911	13,2
	Türkiye	144.031.673	159.301.643	12.090.438	13.175.501	9,0
İthalat (Bin \$)	Adana	1.886.096	2.301.845	137.982	189.015	37,0
	Türkiye	200.989.411	242.840.760	15.826.079	18.936.209	19,7
Karşılama Oranı%	Adana	85,3	80,8	89,5	74,0	
	Türkiye	71,7	65,6	76,4	69,6	



Yıllar	Bin \$	Ocak	Şubat	Mart	Nisan	Mayıs	Haz.	Tem.	Ağst.	Eylül	Ekim	Kasım	Aralık	Toplam
2017	İhracat	130.337	123.560	149.672	137.045	160.128	146.951	126.227	173.023	144.290	173.193	186.895	171.644	1.822.965
2018	İhracat	160.279	139.911											290.190
2017	İthalat	151.702	137.982	163.491	163.603	188.940	180.403	230.463	194.036	197.042	206.555	172.742	184.939	2.171.897
2018	İthalat	230.616	189.015											419.632

Şubat Ayı Ürün Gruplarına Göre İhracat (\$)

ÜRÜN GRUBU	2017	2018	%
DOKUMAYA ELVERİŞLİ MADDELER VE BUNLARDAN MAMUL EŞYA	27.184.909	31.434.193	6,8
BİTKİSEL ÜRÜNLER	23.219.949	24.800.639	18,2
PLASTİK VE PLASTİK ÜRÜNLERİ; KAUÇUK VE KAUÇUK ÜRÜNLERİ	17.101.385	20.212.830	28,4
GIDA SANAYİİ MÜSTAHZARLARI	8.403.792	10.793.189	87,4
MAKİNALAR VE MEKANİK CİHAZLAR	6.008.485	11.258.099	9,1
ADI METALLER VE ADI METALLERDEN EŞYA	7.565.563	8.255.146	-24,4
CANLI HAYVANLAR VE HAYVANSAL ÜRÜNLER	8.942.599	6.762.781	25,6
KİMYA SANAYİİ VE BUNA BAĞLI SANAYİ ÜRÜNLERİ	5.148.266	6.466.794	-24,6
MINERAL ÜRÜNLER	6.239.932	4.707.891	19,9
MUHTELİF MAMUL EŞYA	4.205.246	5.042.010	2,9
ARAÇLAR, HAVA ARAÇLARI, GEMİLER VE İLGİLİ TAŞIMA ARAÇLARI	3.301.060	3.395.593	-45,9
AĞAÇ VE AĞAÇ ÜRÜNLERİ; ODUN KÖMÜRÜ	2.431.238	1.315.254	68,3
TAŞ, ALÇI, ÇİMENTO, AMYANT, MIKA VEYA BENZERİ MADDELERDEN EŞYA	994.027	1.673.361	20,2
ODUN VEYA DİĞER LİFLİ SELÜLOZİK MADDELERİ	980.565	1.178.179	165,9
OPTİK ALET VE CİHAZLAR, FOTOĞRAF, SINEMA, ÖLÇÜ, KONTROL, AYAR ALET VE CİHAZLARI	489.777	1.302.382	407,3
AYAKKABILAR, BAŞLIKLAR, ŞEMSIYELER, GÜNEŞ ŞEMSIYELERİ, BASTONLAR, İSKEMLE BASTONLAR, KEMERLER, KIRBAÇLAR VE BUNLARIN AKSAM	218.866	1.110.377	-
TABİİ VEYA KÜLTÜR İNCİLERİ, KIYMETLİ VEYA YARI KIYMETLİ TAŞLAR, KIYMETLİ METALLER	809.820	0	-
SİLAHLAR VE MÜHİMMAT; BUNLARIN AKSAM, PARÇA VE AKSESUARİ	218.031	51.608	-
HAYVANSAL VE BİTKİSEL KATI VE SIVI YAĞLAR	75.759	149.483	-
DERİLER, KÖSELELER, POSTLAR, KÜRKLER VE BU MADDELERDEN MAMUL EŞYA	13.691	979	-
SANAT ESERLERİ, KOLLEKSİYON EŞYASI VE ANTIKALAR	600	-	-
Genel Toplam	123.563.560	139.910.788	13,2

Şubat Ayı En Fazla İhracat Yapılan İlk 10 Ülke (\$)

ÜLKE	2017	2018	%
İrak	40.923.103	18.898.212	-53,8
Almanya	25.556.547	12.210.269	-52,2
İspanya	19.623.055	11.778.971	-40,0
Suriye	8.486.527	6.951.119	-18,1
İngiltere	6.266.717	5.034.159	-19,7
Rusya	9.184.701	4.757.923	-48,2
İtalya	15.473.240	4.040.991	-73,9
İran	9.027.713	3.751.295	-58,4
Fransa	10.833.553	3.587.071	-66,9
ABD	16.361.029	3.328.043	-79,7

Şubat Ayı Ülke Gruplarına Göre İhracat (\$)

ÜLKE GRUBU	2017	2018	%
Avrupa Birliği	49.758.325	57.431.248	15,4
Orta Doğu Ülkeleri	40.934.634	43.108.121	5,3
Komşu Ülkeler	35.552.600	35.427.741	-0,4
Gelişmiş Sekiz Ülke	28.686.774	33.392.860	16,4
Afrika Ülkeleri	8.679.423	8.980.209	3,5
Türki Cumhuriyetler	6.329.545	6.955.124	9,9
Uzak Doğu Ülkeleri	5.646.218	4.607.622	-18,4

Kaynak : TÜİK

aylık ekonomi bülteni

TİM VERİLERİNE GÖRE MART AYINDA İHRACAT AYLIK %22 DEĞİŞİM GÖSTERDİ

TÜRKİYE İHRACATÇILAR BİRLİĞİ VERİLERİNE GÖRE DIŞ TİCARET

Türkiye İhracatçılar Meclisi (TİM) ihracat verileri, firmaların kanuni adresleri bazında kayıtlı oldukları illere göre açıklanmaktadır. TÜİK tarafından resmi olarak açıklanan dış ticaret verileri ise firmaların vergi numaralarının kayıtlı olduğu illere göre açıklanmaktadır. Bu nedenle iki veri arasında farklılık oluşabilmektedir.

Bu kapsamda TİM verilerine göre 2018 yılı Mart ayında Adana ili ihracatında geçen yılın aynı ayına göre yüzde 22 artış olmuştur. Bir önceki yıl yüzde 7,3 artış gerçekleşmişti.

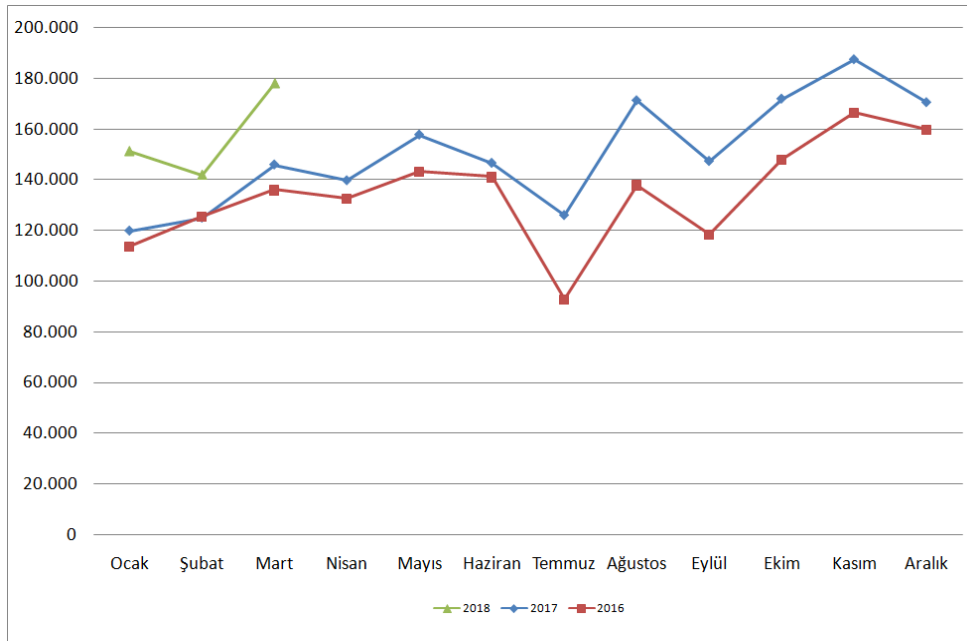
Adana İhracatının Sektörlere Göre Dağılımı (2017-2018 Bin \$)

SEKTÖR	1 OCAK - 31 MART		
	2017	2018	DEĞ. %
Tekstil ve Hammaddeleri	76.803	80.015	4,2
Kimyevi Maddeler ve Mamulleri	66.820	77.681	16,3
Hububat, Bakliyat, Yağlı Tohumlar ve Mamulleri	40.115	60.327	50,4
Yaş Meyve ve Sebze	37.794	41.576	10,0
Hazırlanmış ve Konfeksiyon	22.369	33.114	48,0
Su Ürünleri ve Hayvansal Mamuller	29.396	27.506	-6,4
Makine ve Aksamları	12.062	23.130	91,8
Mobilya, Kağıt ve Orman Ürünleri	20.535	22.493	9,5
Çelik	16.377	18.303	11,8
Otomotiv Endüstrisi	22.819	16.735	-26,7
Madencilik Ürünleri	7.696	15.002	94,9
Elektrik Elektronik ve Hizmet	6.321	11.242	77,9
İklimlendirme Sanayii	8.860	10.608	19,7
Çimento Cam Seramik ve Toprak Ürünleri	6.955	9.879	42,0
Demir ve Demir Dışı Metaller	7.228	8.205	13,5
Meyve Sebze Mamulleri	3.655	4.180	14,4
Deri ve Deri Mamulleri	992	3.458	248,6
Savunma ve Havacılık Sanayii	314	2.976	846,4
Halı	664	1.325	99,7
Kuru Meyve ve Mamulleri	941	1.055	12,1
Süs Bitkileri ve Mam.	918	979	6,7
Diğer Sanayi Ürünleri	243	613	152,6
Fındık ve Mamulleri	352	237	-32,7
Zeytin ve Zeytinyağı	33	160	383,5
Mücevher	30	77	160,5
Gemi ve Yat	23	1	-97,6
TOPLAM	390.315	470.875	20,6

Adana İhracatının Aylara Göre Dağılımı (2016-2018) Bin \$

Yıl/Ay	2016	2017	2018	2017/2016 %	2018/2017 %
Ocak	113.633	119.697	151.161	5,3	26,3
Şubat	125.401	124.846	141.818	-0,4	13,6
Mart	135.928	145.828	177.897	7,3	22,0
Nisan	132.611	139.599		5,3	
Mayıs	143.179	157.638		10,1	
Haziran	141.073	146.462		3,8	
Temmuz	92.826	125.847		35,6	
Ağustos	137.840	171.170		24,2	
Eylül	118.373	147.226		24,4	
Ekim	148.005	171.819		16,1	
Kasım	166.397	187.375		12,6	
Aralık	159.684	170.408		6,7	
TOPLAM	1.679.454	1.807.915	470.875	7,6	

Adana İhracatının Aylara Göre Dağılım Grafiği (Bin \$)



Kaynak: Türkiye İhracatçılar Meclisi (TİM)

aylık ekonomi bülteni

**ELEKTRİK
TÜKETİMİNDE
BİR ÖNCEKİ AYA
GÖRE %15,8
GEÇEN YILIN
AYNI AYINA
GÖRE %17,1
DEĞİŞİM
GERÇEKLEŞTİ**

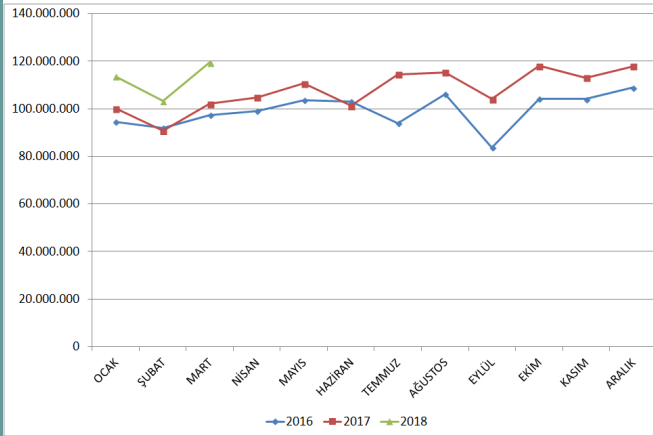
**DOĞALGAZ
TÜKETİMİNDE
BİR ÖNCEKİ AYA
GÖRE %27,5,
GEÇEN YILIN
AYNI AYINA
GÖRE %17,1
DEĞİŞİM
GERÇEKLEŞTİ**

ORGANİZE SANAYİ BÖLGESİ ELEKTRİK VE DOĞALGAZ TÜKETİMLERİ

Elektrik Tüketimi (kWh) 2016-2018

Yıllar	OCAK	ŞUBAT	MART	NİSAN	MAYIS	HAZİRAN	TEMMUZ	AĞUSTOS	EYLÜL	EKİM	KASIM	ARALIK	TOPLAM
2016	94.575.155	91.962.643	97.359.182	98.995.555	103.465.685	102.983.919	93.808.119	106.164.608	83.738.242	104.054.540	104.034.192	108.872.849	1.190.014.669
Bir Önceki Aya Göre %	-	-2,8	5,9	1,7	4,5	-0,5	-8,9	13,2	-21,1	24,3	0,0	16,9	
2017	100.072.824	90.685.649	102.019.186	104.770.235	110.553.534	101.235.382	114.485.212	115.248.713	104.062.695	118.050.902	112.983.240	117.845.054	1.292.012.626
Bir Önceki Aya Göre %	-8,1	-9,4	12,5	2,7	5,5	-8,4	13,1	0,7	-9,7	13,4	-4,29	4,3	
2017-2016 %	5,8	-1,4	4,8	5,8	6,9	-1,70	22,0	8,6	24,3	13,5	8,6	8,2	8,6
2018	113.626.921	103.166.413	119.440.032										
Bir Önceki Aya Göre %	-3,6	-9,2	15,8										
2018-2017 %	13,5	13,8	17,1										

Elektrik Tüketiminin Aylara Göre Dağılımı kWh 2016-2018



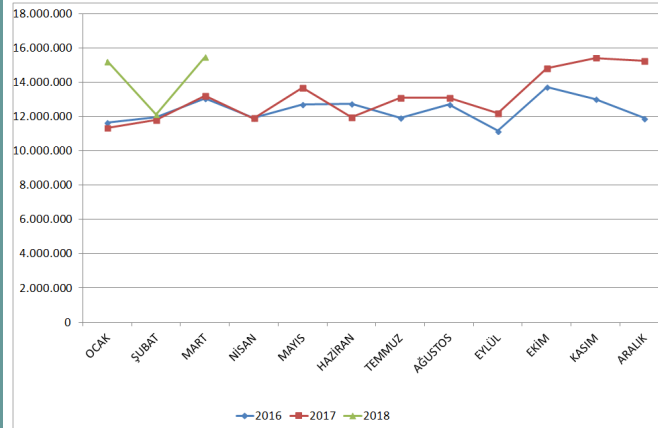
Hacı Sabancı Organize Sanayi Bölgesi'ndeki elektrik tüketimi, geçen yılın aynı ayına göre 2018 yılı Mart ayında yüzde 17,1 arttı. Bir önceki yıl yüzde 4,8 artış görülmüştü.

2018 yılı Mart ayında, bir önceki aya göre yüzde 15,8 artış yaşandı. Bir önceki yıl yüzde 12,5 artmıştı.

Doğalgaz Tüketimi (Sm³) 2016-2018

Yıllar	OCAK	ŞUBAT	MART	NİSAN	MAYIS	HAZİRAN	TEMMUZ	AĞUSTOS	EYLÜL	EKİM	KASIM	ARALIK	TOPLAM
2016	11.648.532	11.948.525	13.072.671	11.927.396	12.694.828	12.759.865	11.926.525	12.719.200	11.164.930	13.709.440	13.021.547	11.903.486	148.496.945
Bir Önceki Aya Göre %	-	2,6	9,4	-8,8	6,4	0,5	-6,5	6,6	-12,2	22,8	-5,0	16,9	
2017	11.340.420	11.794.341	13.210.852	11.899.065	13.685.000	11.950.000	13.101.336	13.083.656	12.200.498	14.796.725	15.414.558	15.245.000	157.721.451
Bir Önceki Aya Göre %	-4,7	4,0	12,0	-9,9	15,0	-12,7	9,6	-0,1	-6,8	21,3	4,2	-1,1	
2017-2016 %	-2,6	-1,3	1,1	-0,2	7,8	-6,3	9,9	2,9	9,3	7,9	18,4	28,1	6,2
2018	15.228.679	12.129.000	15.464.650										
Bir Önceki Aya Göre %	-0,1	-20,4	27,5										
2018-2017 %	34,3	2,8	17,1										

Doğalgaz Tüketiminin Aylara Göre Dağılımı (m³) 2015-2017



Hacı Sabancı Organize Sanayi Bölgesi'ndeki doğalgaz tüketimi, geçen yılın aynı ayına göre 2018 yılı Mart ayında yüzde 17,1 arttı. Bir önceki yıl yüzde 1,1 artış görülmüştü.

2018 yılı Mart ayında, bir önceki aya göre yüzde 27,5 artış yaşandı. Bir önceki yıl yüzde 12 artmıştı.

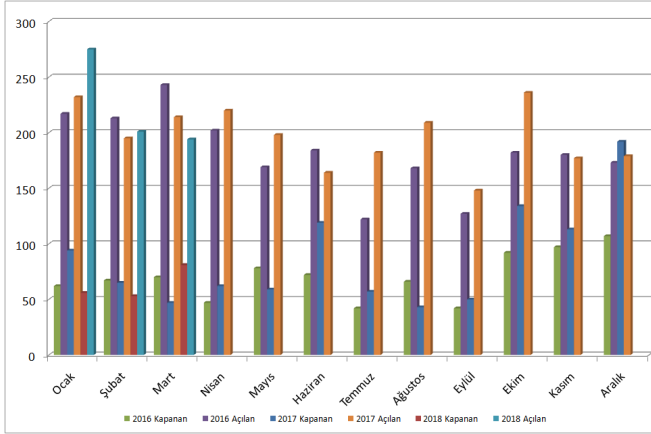
Kaynak : Organize Sanayi Bölgesi Üst Kuruluşu

aylık ekonomi bülteni

ÜYE SAYIMIZ 26.365

ADANA TİCARET ODASI ÜYE İSTATİSTİKLERİ

2018 yılı Mart ayında toplam üye sayımız 26.365 oldu. Üye sayımızda bir önceki aya göre yüzde 0,43 artış görüldü. Şubat ayındaki üye sayımız ise 26.252 idi.



Açılan-kapanan firma sayıları incelendiğinde; 2018 yılı Mart ayında 194 firma açılırken, 81 firma kapandı. 2017 yılı Mart ayında ise 214 firma açılmış, 47 firma kapanmıştı. Buna göre 2018 yılı Mart ayında; geçen yılın aynı ayına göre açılan firma sayısında yüzde 9,3 azalış, kapanan firma sayısında yüzde 72,3 artış görüldü. (Yeni Türk Ticaret Kanunu'nun geçici 7. maddesi gereğince silinen üye kayıtları aylık tabloda gösterilmemiştir.)

Aylara Göre Açılan-Kapanan Firmalar (2016-2017-2018)

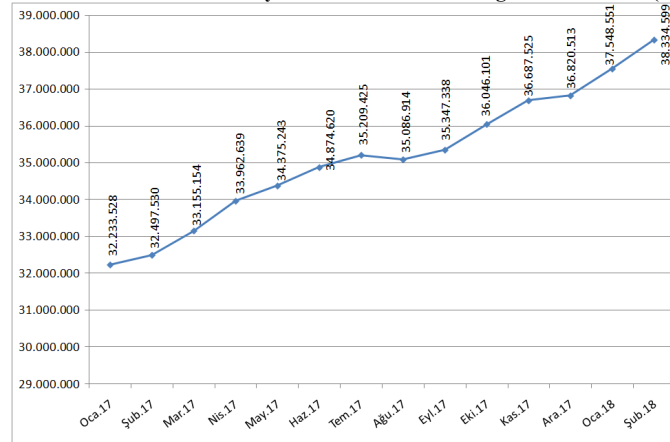
	Ocak	Şubat	Mart	Nisan	Mayıs	Haziran	Temmuz	Ağustos	Eylül	Ekim	Kasım	Aralık	Toplam
2016 Kapanan	62	67	70	47	78	72	42	66	42	92	97	107	842
2017 Kapanan	94	65	47	62	59	119	57	43	50	134	113	192	1035
2018 Kapanan	56	53	81										190
2016 Açılan	217	213	243	202	169	184	122	168	127	182	180	173	2.180
2017 Açılan	232	195	214	220	198	164	182	209	148	236	177	179	2.354
2018 Açılan	275	201	194										670

Kaynak : Adana Ticaret Odası Sicil Kayıtları

NAKDİ KREDİLER (Bin TL)

İller	Kamu Bankaları	Özel Bankalar	Toplam
Adana	15.278.942	23.055.658	38.334.599
TOPLAM	701.443.022	1.435.226.955	2.136.669.977
Adana Payı %	2,2	1,6	1,8

Adana İli Nakdi Kredilerin Aylara Göre Kümülatif Dağılımı 2016-2018 (Bin TL)



Kaynak : Türkiye Bankalar Birliği Risk Merkezi

2018'in Şubat ayında Adana'daki nakdi krediler toplamı 38 milyar 334 milyon TL olarak gerçekleşti. Bu kredilerin yüzde 39,9'u kamu bankaları, yüzde 60,1'i özel banka kredilerinden oluştu.

Türkiye'de kullanılan nakdi kredilerin yüzde 1,8'i Adana'da kullanıldı. İllere göre kullanılan nakdi kredi toplamına göre sıralamada Adana 10. sırada yer aldı.

**ADANA'DA
KULLANILAN
NAKDİ KREDİ
TOPLAMI
38 MİLYAR
334 MİLYON TL.**

aylık ekonomi bülteni

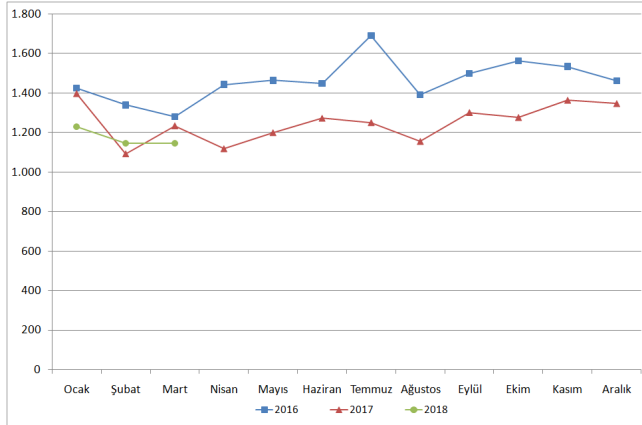
**ADANA'DA 28
MİLYON 703 BİN
TL TUTARINDA
1.144 ADET
SENET
PROTESTO
EDİLDİ**

PROTESTO EDİLEN SENETLER

Adana İli Protesto Edilen Senetlerin Adet Olarak Dağılımı

Yıllar	İller Sıralaması Mart Ayı	Ocak	Şubat	Mart	Nisan	Mayıs	Haziran	Temmuz	Ağustos	Eylül	Ekim	Kasım	Aralık	Toplam
2018	9	1.227	1.144	1.144										
2017	10	1.397	1.092	1.234	1.118	1.199	1.272	1.250	1.155	1.301	1.276	1.363	1.346	15.003
2016	8	1.424	1.338	1.279	1.442	1.463	1.448	1.690	1.389	1.498	1.562	1.533	1.462	17.528

Protestolu Senetlerin Aylara Göre Adet Olarak Dağılımı



2018 yılı Mart ayında Adana ilinde protesto edilen senet sayısında geçen yılın aynı ayına göre yüzde 7,3 azalış, bir önceki aya göre ise değişim olmadığı ve 1.144 adet senedin protesto edildiği belirtildi.

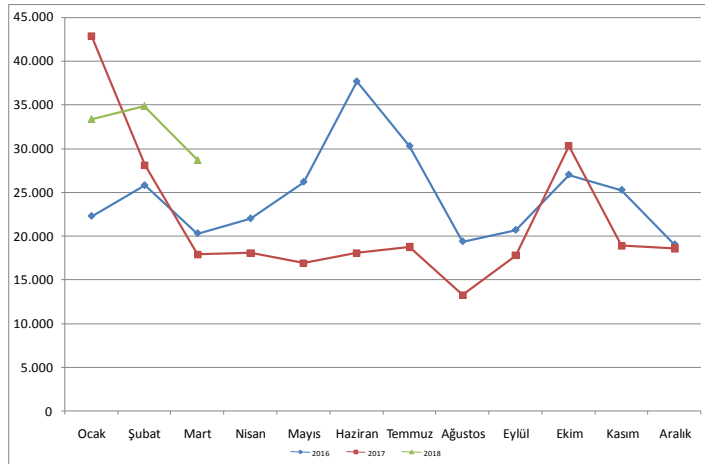
Adana iller sıralamasında, 2018 yılı Mart ayı itibarıyla protesto edilen senet sayısında 9. sırayı aldı. Adana'nın, Türkiye genelinde protesto edilen senetler arasındaki payı ise yüzde 1,6'dır.

Kaynak : Türkiye Bankalar Birliği Risk Merkezi

Adana İli Protesto Edilen Senetlerin Tutar Olarak Dağılımı (Bin TL)

Yıl	İller Sıralaması Mart Ayı	Ocak	Şubat	Mart	Nisan	Mayıs	Haziran	Temmuz	Ağustos	Eylül	Ekim	Kasım	Aralık	Toplam
2018	9	33.359	34.844	28.703										96.906
2017	10	42.802	28.070	17.878	18.032	16.899	18.065	18.735	13.251	17.772	30.293	18.897	18.576	259.270
2016	10	22.243	25.757	20.264	21.966	26.151	37.649	30.255	19.336	20.645	26.976	25.225	18.989	295.457

Protestolu Senetlerin Aylara Göre Tutar Dağılımı (Bin TL)



2018 yılı Mart ayında Adana ilinde protesto edilen senet tutarında geçen yılın aynı ayına göre yüzde 60,5 artış, bir önceki aya göre ise yüzde 17,6 azalış yaşandığı ve 28 milyon 703 bin TL tutarında senedin protesto edildiği belirtildi.

Adana iller sıralamasında, 2018 yılı Mart ayı itibarıyla protesto edilen senet tutarında 9. sırayı aldı. Adana'nın, Türkiye genelinde protesto edilen senetler arasındaki payı ise yüzde 2,8'dir.

Kaynak : Türkiye Bankalar Birliği Risk Merkezi

aylık ekonomi bülteni

**İBRAZINDA
ÖDENEN ÇEK
TUTARI
1 MİLYAR
311 MİLYON
TL'DİR.**

**KARŞILIKSIZ
ÇEK TUTARININ
İBRAZ EDİLEN
TOPLAM ÇEK
TUTARINA
ORANI %2,7 DUR**

İBRAZINDA ÖDENEN ÇEKLER / KARŞILIKSIZ ÇEKLER

İbrahimde Ödenen Çekler 2017-2018 (bin TL)

	Yıl	İller Sıralaması (Mart)	Ocak	Şubat	Mart	Nisan	Mayıs	Haziran	Temmuz	Ağustos	Eylül	Ekim	Kasım	Aralık	Toplam
TUTAR	2017	9	1.407.347	1.150.713	1.247.841	966.651	1.611.824	1.321.798	1.291.231	1.085.428	1.392.769	1.857.605	1.528.715	1.286.352	16.128.076
	2018	9	1.837.946	1.428.937	1.311.850										4.578.734
ADET	2017	8	49.911	36.930	39.907	23.574	54.460	37.562	37.993	25.381	34.962	55.553	39.639	25.829	461.701
	2018	9	53.413	37.166	28.857										119.436

Adana İli İbrahimde Ödenen Çeklerin Aylık Dağılımı (bin TL) (Adet-Tutar)



İller bazında İbrahimde ödenen çek tutarında 2018 yılında Mart ayında Adana ili 1 Milyar 311 milyon TL ile 9. sırada, 28 bin 857 adet İbrahimde ödenen çek adedi ile de 9. sırada olduğu belirtildi. Türkiye geneli İbrahimde ödenen çek tutarı içerisinde Adana'nın payı %2,1, çek adedi payı %0,2' dir. Mart ayı itibarıyla İbrahimde ödenen çeklerin bir önceki yıla göre artış oranı incelendiğinde; çek adedinde %27,7 azalış, tutarında %5,1 artış gerçekleşmiştir.

Karşılıksız Çekler (Adet-Tutar) 2017-2018

ADANA Karşılıksız İşlemi Yapılan Çeklerin Dağılımı (Adet-Tutar)

	Yıl	İller Sıralaması (Mart)	Ocak	Şubat	Mart	Nisan	Mayıs	Haziran	Temmuz	Ağustos	Eylül	Ekim	Kasım	Aralık	Toplam
TUTAR Bin (TL)	2017	7	78.918	59.118	44.012	22.743	47.697	39.439	57.976	36.552	36.357	53.632	34.412	31.419	542.275
	2018	7	59.752	42.031	35.986										13.862
ADET	2017	6	2.194	1.490	1.308	627	1.459	1.060	1.264		883	1.241	857	779	13.862
	2018	7	1.314	887	693										

2018 Yılı Değişim Oranı %(Adet-Tutar)

	% Değişim	Ocak	Şubat	Mart	Nisan	Mayıs	Haziran	Temmuz	Ağustos	Eylül	Ekim	Kasım	Aralık	Toplam
TUTAR	Bir Önceki Aya Göre	90,2	-29,7	-14,4										
	Geçen Yılın Aynı Ayına Göre	-24,3	-28,9	-18,2										
ADET	Bir Önceki Aya Göre	68,7	-32,5	-21,9										
	Geçen Yılın Aynı Ayına Göre	-40,1	-40,5	-47,0										

ADANA Karşılıksız İşlemi Yapılan Çeklerin Bankalara İbrahim Edilen Toplam Çeklere Oranı %

	Yıl	İller Sıralaması (Mart)	Ocak	Şubat	Mart	Nisan	Mayıs	Haziran	Temmuz	Ağustos	Eylül	Ekim	Kasım	Aralık	Toplam
TUTAR	2017	29	5,3	4,9	3,4	2,3	2,9	2,9	4,3	3,3	2,5	2,8	2,2	2,4	3,3
	2018	30	3,1	2,9	2,7										2,9
ADET	2017	19	4,2	3,9	3,2	2,6	2,6	2,7	3,2	2,7	2,5	2,2	2,1	2,9	2,9
	2018	22	2,4	2,3	2,3										2,4

TÜRKİYE Karşılıksız İşlemi Yapılan Çeklerin Bankalara İbrahim Edilen Toplam Çeklere Oranı %

	Yıllar	Ocak	Şubat	Mart	Nisan	Mayıs	Haziran	Temmuz	Ağustos	Eylül	Ekim	Kasım	Aralık	Toplam
TUTAR	2017	3,3	2,7	2,5	1,9	2,2	1,9	1,8	1,6	1,8	2,1	2,2	2,0	2,2
	2018	2,1	2,1	2,1										
ADET	2017	3,1	2,7	2,5	2,1	2,2	2,0	1,9	1,7	1,9	2,0	1,9	1,9	2,2
	2018	1,9	1,9	1,9										

Karşılıksız işlemi yapılan çeklerin İbrahim edilen toplam çeklere oranında Adana ili 2018 yılı Mart ayında çek adedinde %2,3 oran ile İller bazında 19. sırada, karşılıksız çek tutarında ise %2,7 oran ile 30. sıradadır. Mart ayı Türkiye ortalaması adette %1,9, tutarda %2,1 olmuştur.

Karşılıksız çeklerde artış oranına bakıldığında, 2018 yılında geçen yıla göre adette %47, tutarda %18,2 azalış gerçekleşmiştir.

Kaynak : Türkiye Bankalar Birliği Risk Merkezi

aylık ekonomi bülteni

**ADANA'YA
TOPLAM 11 ADET
121 MİLYON 200
BİN TL SABİT
YATIRIMLI
YATIRIM
TEŞVİKİ AÇILDI**

YATIRIM TEŞVİK

2018 yılında Adana iline toplam 309 milyon 785 bin TL tutarında 28 adet belge düzenlenirken, öngörülen istihdamın ise 876 kişi olduğu açıklandı. 2017 yılı aynı dönemde ise 502 milyon 346 bin TL tutarında sabit yatırımlı 22 adet teşvik açılırken, öngörülen istihdam 653 kişiydi.

2018 yılı Şubat ayı itibariyle de sabit yatırımda iller sıralamasında Adana ili 17. sırada olup, toplam sabit yatırımda Türkiye payı ise yüzde 0,6'dır. Resmi Gazete'de yayınlanan 2018 yılı Şubat ayı yatırım teşvik verilerine göre, sektörel bazda Adana'ya enerji, hizmetler, imalat, madencilik ve tarım sektörlerinden toplam 11 adet teşvikler açılmış olup, en fazla yatırım teşviki, 74 milyon 647 bin TL sabit yatırım ile İmalat sektörüne açılmıştır.

Yatırım Teşvikleri Sektörel Dağılımı Şubat 2018

Sektörü	Alt Sektörü	Belge Adedi	Sabit Yatırım (TL)	İstihdam
ENERJİ		1	2.913.000	3
	Enerji	1	2.913.000	3
HİZMETLER		3	17.660.000	122
	Eğitim	1	5.700.000	30
	Sağlık	1	1.960.000	5
	Ulaştırma	1	10.000.000	87
İMALAT		4	74.647.506	55
	Dokuma ve Giyim	2	8.397.506	0
	Kimya	1	65.000.000	50
	Lastik-Plastik	1	1.250.000	5
MADENCİLİK		1	13.500.000	30
	İstihraç ve İşleme	1	13.500.000	30
TARIM		2	12.480.000	45
	Bitkisel Üretim	2	12.480.000	45
Genel Toplam		11	121.200.506	255

Yatırım Teşvikleri 2017-2018 Ocak-Şubat

Yıl	İstihdam	
	2017	2018
Türkiye Toplam	29.309	48.744
ADANA	663	876
Türkiye Payı%	2,2	1,8
Yıl	Sabit Yatırım (TL)	
	2017	2018
Türkiye Toplam	14.491.263.521	33.788.914.207
ADANA	502.346.422	309.785.666
Türkiye Payı%	3,5	0,9
Yıl	Belge Adedi	
	2017	2018
Türkiye Toplam	982	1.046
ADANA	22	28
Türkiye Payı%	2,2	2,7

Kaynak : Ekonomi Bakanlığı

ADANA İLİ MERKEZİ YÖNETİM BÜTÇE GERÇEKLEŞMELERİ

Adana İli Bütçe Gelir-Gider Karşılaştırması Kümülatif (Bin TL)

Mart Yıllar	Tahakkuk [1]	Tahsilat [2]	Top.Tah.İç. Payı (%)	Giderler [3]	Top.Gid.İç. Payı (%)	% [2/3]	3 [2/1]
2017	9.248.196	1.429.318	0,99	1.566.467	0,98	91,24	15,46
2018	9.784.056	1.258.558	0,75	1.971.812	1,05	63,83	12,86

Adana İli Bütçe Gelir-Gider

Genel Bütçe Gelirleri (Bin)	Mart.2017	Mart.2018
Merkezi Bütçe	1.429.318	1.258.558
Genel Bütçe	1.384.043	1.220.262
Vergi Gelirleri	1.167.031	1.179.677
Teşebbüs ve Mülkiyet Gelirleri	156.248	-42.001
Teşebbüs ve Mülkiyet Gelirleri	150	157
Faizler,Paylar ve Cezalar	56.265	74.095
Sermaye Gelirleri	4.349	8.334
Alacaklardan Tahsilatlar	0	0
Özel Bütçe	45.275	38.296
Harcamalar (Bin TL)	Mart.2017	Mart.2018
Pers. Giderleri	970.962	1.116.448
Sosyal Güv. Kur. Öd.	175.304	199.721
Mal ve Hizmet Alımları	249.964	294.697
Cari Trans.	66.713	78.311
Sermaye Giderleri	103.524	282.635
Sermaye Trans.	0	0
Borç Verme	0	0
Toplam	1.566.467	1.971.812
Bütçe Dengesi	-137.149	-713.254

2018 yılı Mart ayı konsolide bütçe tahsilat tahakkuk oranında Adana ili yüzde 12,9 ile iller sıralamasında 72. sırada yer aldı. Adana, 2017 yılı aynı dönemde ise yüzde 15,5 tahsilat tahakkuk oranı ile 66. sıradaydı.

Adana, genel bütçe vergi gelirlerinde illerin toplam tahakkuk içindeki payları sıralamasında 2018 yılı Mart ayında yüzde 0,75 ile 11. sırada yer aldı. Adana, 2017 yılının aynı ayında yüzde 0,99 tahakkuk payı ile yine 10. sıradaydı.

Mart 2018 itibariyle Adana'nın genel bütçe gelir-gider tablosu incelendiğinde ise; merkezi bütçe gideri 1 milyar 971 milyon TL., toplam gelir 1 milyar 258 milyon TL. oldu. Gelir-gider dengesi -713 milyon 254 bin TL. olarak bağlandı.

Kaynak : T.C. Maliye Bakanlığı

**ADANA'NIN
BÜTÇE
DENGESİ,
-713 MİLYON
254 BİN TL.**

ADANA'DA 7.351 ADET KONUT SATILMIŞTIR

KONUT SATIŞLARI

İpotekli Durumuna Göre Konut Satışları

	Mart 2017			Mart 2018			Ocak-Mart 2017			Ocak-Mart 2018		
	Toplam	İpotekli Satışlar	Diğer Satışlar	Toplam	İpotekli Satışlar	Diğer Satışlar	Toplam	İpotekli Satışlar	Diğer Satışlar	Toplam	İpotekli Satışlar	Diğer Satışlar
Türkiye	128 923	50 424	78 499	110 905	32 786	78 119	325 780	125 093	200 687	303 877	89 380	214 497
Adana	3 188	1 297	1 891	2 620	941	1 679	7 504	3 185	4 319	7 351	2 389	4 962
Bir Önceki Döneme Göre % Değişim				Türkiye -14,0	-35,0	-0,5	7,4	30,5	-3,3	-6,7	-28,5	6,9
				Adana -17,8	-27,4	-11,2	23,0	60,0	5,0	-2,0	-25,0	14,9

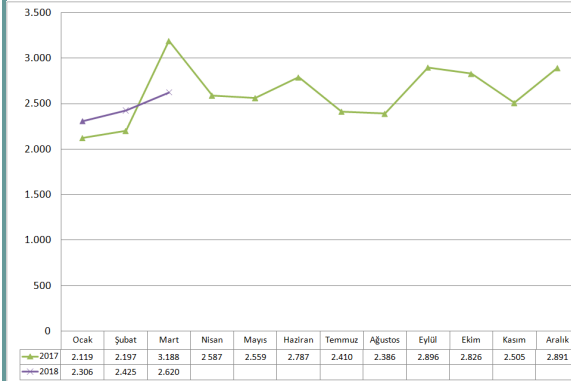
Adana ilinde Ocak-Mart döneminde toplam 7.351 adet konut satılmış olup bu satışların %32,5'i ipotekli, %67,5'i diğer satışlar olarak dağılım göstermiştir.

İlk Satış-İkinci El Satış Durumuna Göre Konut Satışları

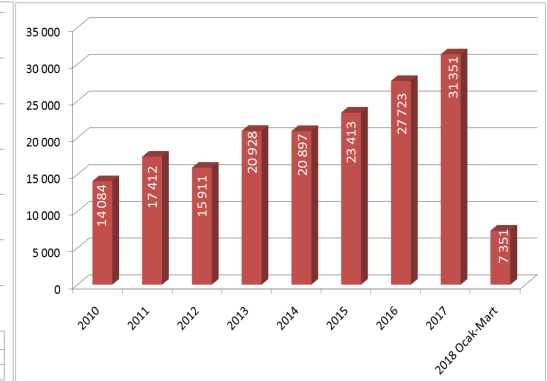
	Mart 2017			Mart 2018			Ocak-Mart 2017			Ocak-Mart 2018		
	Toplam	İlk Satış	İkinci El Satış	Toplam	İlk Satış	İkinci El Satış	Toplam	İlk Satış	İkinci El Satış	Toplam	İlk Satış	İkinci El Satış
Türkiye	128 923	56 376	72 547	110 905	50 701	60 204	325 780	145 826	179 954	303 877	138 777	165 100
Adana	3 188	1 625	1 563	2 620	1 205	1 415	7 504	3 749	3 755	7 351	3 668	3 683
Bir Önceki Döneme Göre % Değişim				Türkiye -14,0	-10,1	-17,0	7,4	4,3	-67,6	-6,7	-4,8	-8,3
				Adana -17,8	-25,8	-9,5	23,0	28,6	-59,5	-2,0	-2,2	-1,9

İlk satış-İkinci El Satış durumuna göre, satılan konutların %50,1'i ilk satış olup %49,9'u ikinci el satış olarak gerçekleşmiştir.

Aylara Göre Konut Satışları Dağılımı (2017-2018)



Yıllara Göre Konut Satışları Dağılımı (2010-2018)



Kaynak : Türkiye İstatistik Kurumu

FİYAT ENDEKSLERİ

İstatistiki Bölge Sınıflaması'na göre TR62 Bölgesi olan Adana-Mersin Tüketici Fiyatları Endeksi; 2018 yılı Mart ayı itibariyle aylık yüzde 0,91, bir önceki yılın aynı döneminde ise (yıllık) ise yüzde 11,15 değişim gösterdi. 2017 yılı Mart ayında ise endekste aylık yüzde 0,91 yıllık yüzde 12,35 değişim yaşanmıştı. 26 İstatistiki Bölge Sınıflaması'na göre de, Adana-Mersin Bölgesi 2018 yılı Mart ayında, aylık yüzde 0,91 değişim oranı ile en fazla artış yaşanan bölgeler arasında 16. sırada yer aldı. Adana, 2017 yılı Mart ayında ise yüzde 0,91 değişim oranı ile 15. sırada yer almıştı. Adana-Mersin Bölgesi yıllık artışlara göre 26 istatistiki bölge arasında 2018 yılı Mart ayında yıllık yüzde 11,15 artış oranı ile 2. sırada yer aldı.

TR62 Adana-Mersin Tüketici Fiyatları Endeksi

TR62 (ADANA-MERSİN*)	2017 Mart	2018 Mart
TÜFE-Bir Önceki Aya Göre Değişim %	0,91	0,91
TÜFE-Bir Önceki Yılın Aralık Ayına Göre Değişim %	4,49	3,5
TÜFE-Bir Önceki Yılın Aynı Ayına Göre Değişim %	12,35	11,15
TÜFE-Oniki Aylık Ortalamalara Göre Değişim %	9,75	11,8

* TR62 Adana-Mersin İstatistiki Bölge Sınıflaması
Kaynak : TÜİK

AYLIK
ENFLASYON
ORANINDA %0,91
DEĞİŞİM
GERÇEKLEŞTİ